

**ОБЩЕСТВО С ОГРАНИЧЕННОЙ ОТВЕТСТВЕННОСТЬЮ
«ГЕОМАСТЕР»**

СВИДЕТЕЛЬСТВО № 01-И-№2185 22 АПРЕЛЯ 2013г.

**ПРИЛОЖЕНИЕ 2
УТВЕРЖДЕНО**

от _____ 2020 года
№ _____

**Проект межевания территории № 20/397
(основная часть)**

**Объект: Проезд по ул. Присеймская в д. Анахина
Черницынского сельсовета Октябрьского района**

Заказчик: ООО «Автопроект»

Директор ООО «Геомастер»

Шемякин С.В.

г. Курск 2020г.

О г л а в л е н и е

[illegible]

ПОЯСНИТЕЛЬНАЯ ЗАПИСКА.

Проведение работ по составлению проекта межевания территории проектируемого линейного объекта: «Проезд по ул. Присеймская в д. Анахина Черныцынского сельсовета Октябрьского района» , выполнено ООО «Геомастер» на основании заявления ООО «Автопроект».

Работы выполнены в соответствии с генеральным планом, предоставленным заказчиком.

В ходе подготовительных работ выполнен сбор, изучение и анализ имеющихся картографических материалов, материалов аэрофотосъемки территории проведения работ, ранее выполненных проектно-изыскательских, землеустроительных и других работ, а также имеющихся сведений на район работ о земельных участках, содержащихся в государственном кадастре недвижимости, землеустроительной, градостроительной, геодезической, картографической и иной документации.

Полевые работы выполнялись с целью обновления существующего картографического материала масштаба 1:500.

Границы земельных участков определены на откорректированном топографическом плане масштаба 1:500 согласно генеральному плану.

Координаты углов поворотов границ земельных участков, определены аналитически с применением программы Digital.

По результатам полевых измерений и имеющегося картографического материала составлена откорректированная цифровая векторная карта масштаба 1:500, на основе которой подготовлен проект межевания линейного объекта.

Проект межевания подготовлен с целью отображения на нем проектного решения границ земельных участков под линейным объектом. На проектный план нанесены границы земельных участков с учетом кадастрового деления и участков, стоящих на кадастровом учете.

Работы выполнены в соответствии с требованиями “ ИНСТРУКЦИИ ПО МЕЖЕВАНИЮ ЗЕМЕЛЬ 1996 года” и «Методических рекомендаций по проведению межевания объектов землеустройства» от 17.02.2003г. и Федерального закона о кадастре недвижимости 221-ФЗ от 4.07.2007г.

Площадь земельного участка (полосы отвода на местности) для строительства проезда, необходимого для производства строительных работ, составляет 1940 кв.м. и проектируется на двух участках:

- участок № 1 (745 кв.м.) проходит по территории кадастрового квартала 46:17:110503,

- участок № 2 (1195 кв.м.), полностью расположен в пределах земельного участка с кадастровым номером 46:17:110503:266.

Данные координат углов поворотов границы территории размещены на топографическом плане масштаба 1:500 в таблице «Координаты точек границ земельных участков».

Сведения о площади земельных участков, о кадастровых кварталах и о землях сторонних землепользователей так же размещены на топографическом плане масштаба 1:500 в таблице «Экспликация земельных участков».

Участок № 1 расположен на землях населенных пунктов.

Разрешенное использование— земельные участки (территории) общего пользования,

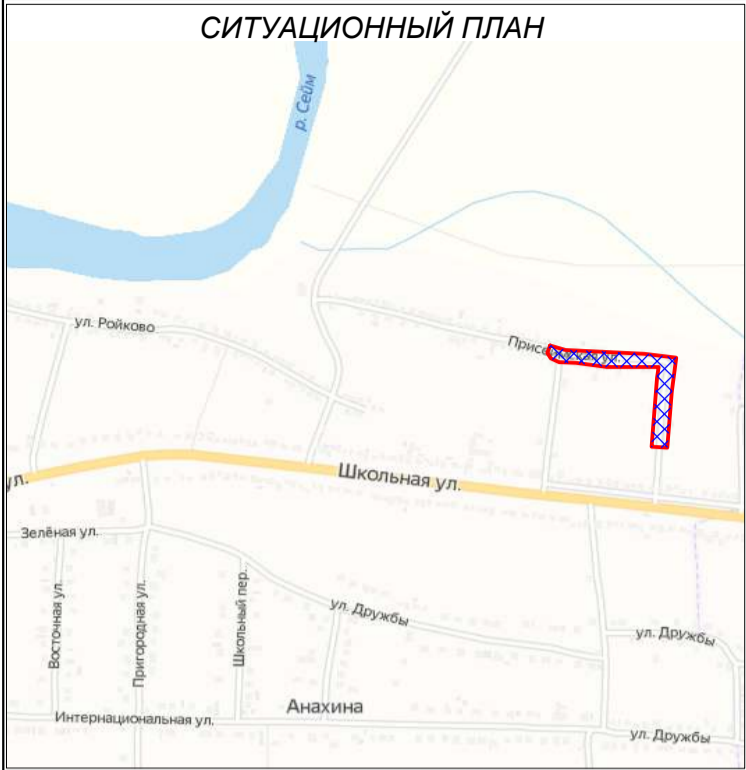
Так же составлена ведомость координат земельных участков, в которой даны координаты и площадь каждого земельного участка .

Работы выполнил:

Корженко М.А.

Проверил: директор

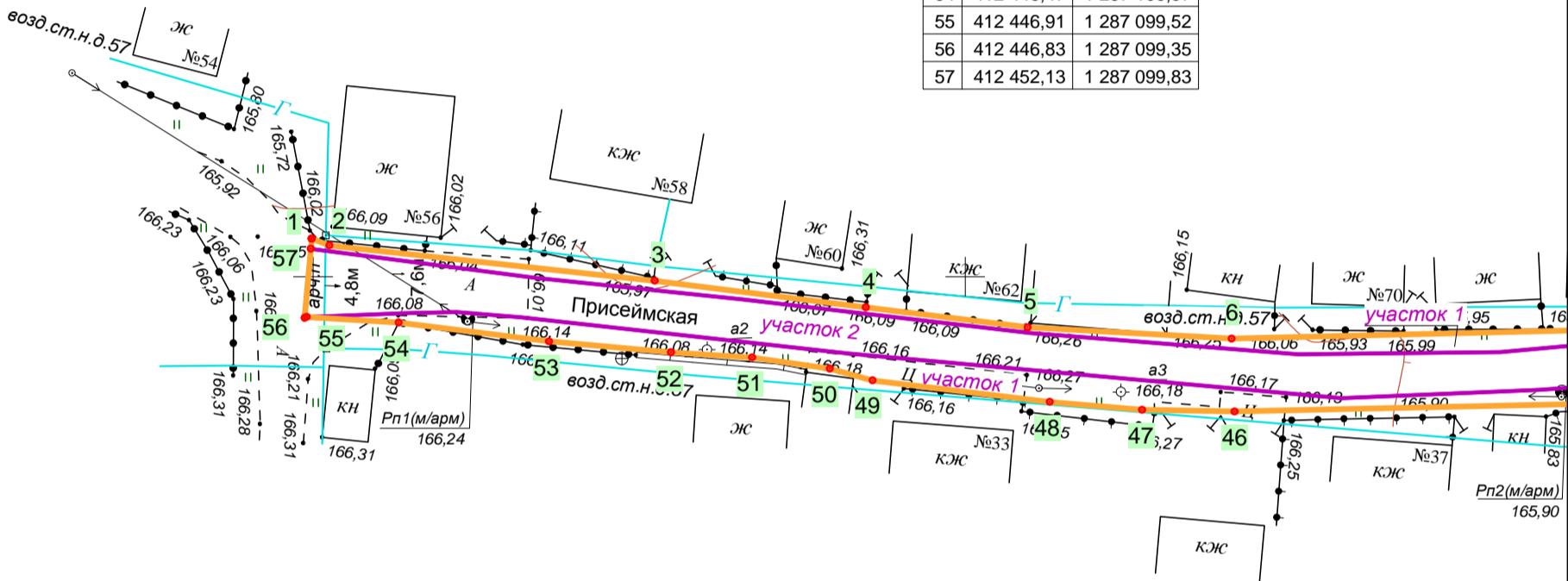
Шемякин С.В.



Лист 1

Координаты точек границ земельных участков

№	X	Y
1	412 452,91	1 287 099,90
2	412 452,39	1 287 101,26
3	412 449,68	1 287 126,20
4	412 447,64	1 287 142,39
5	412 446,11	1 287 154,81
6	412 445,25	1 287 170,45
46	412 439,66	1 287 170,67
47	412 439,78	1 287 163,57
48	412 440,39	1 287 156,50
49	412 442,04	1 287 142,91
50	412 442,94	1 287 139,63
51	412 443,80	1 287 133,68
52	412 444,19	1 287 127,45
53	412 445,03	1 287 118,10
54	412 446,47	1 287 106,57
55	412 446,91	1 287 099,52
56	412 446,83	1 287 099,35
57	412 452,13	1 287 099,83



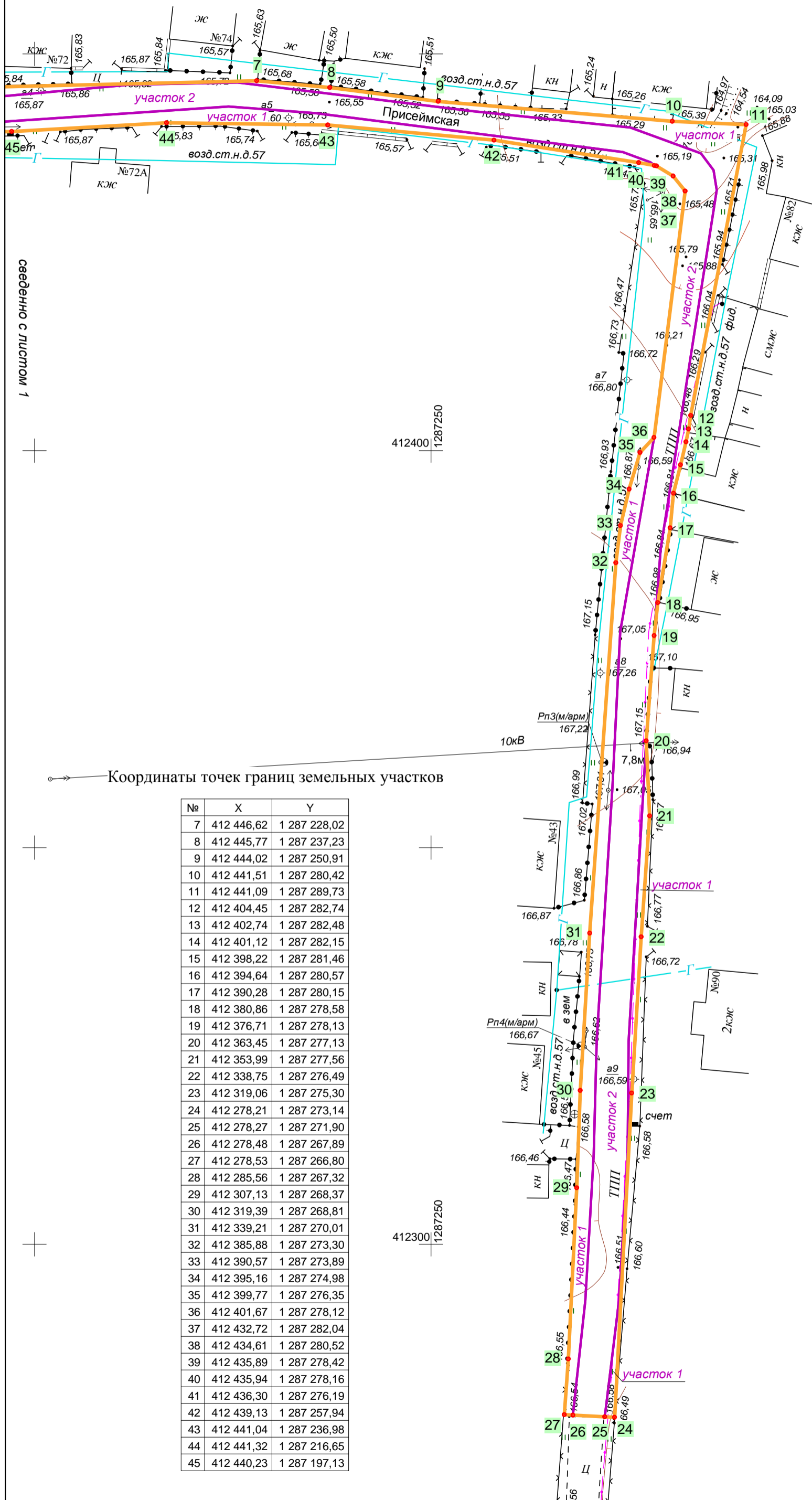
Экспликация земельных участков

№ участка	Условный номер земельного участка	Площадь участка, кв.м.	Кадастровый квартал	Кадастровый номер участков сторонних землепользователей	Землепользователь (собственник)	Разрешенное использование	Категория земель	Адрес (местоположение)
Участок 1	:ЗУ1(1)	745	46:17:110503	—	Неразграниченная государственная собственность: Черницынский с/с.	Земельные участки (территории) общего пользования	земли населенных пунктов	Курская обл., Октябрьский р-н, Черницынский с/с, д. Анахина, ул. Присеймская
Участок 2	:266/чзу1	1195	—	46:17:110503:266	данные о правообладателе отсутствуют	Земельные участки (территории) общего пользования		Курская обл., Октябрьский р-н, Черницынский с/с, д. Анахина, ул. Присеймская

соединено с листом 2



ООО "ГЕОМАСТЕР"				Общество с ограниченной ответственностью "Геомастер" Свидетельство № 01-И-№2185 от 22.04.2013 г.				
Директор	Шемякин С.В.			Заказчик: ООО "АВТОПРОЕКТ"				
Исполнитель	Желтоводов Е.В.			Проезд по ул.Присеймская в д.Анахина Черницынского сельсовета Октябрьского района		Заказ	Лист	Масштаб
						20/397	1/2	1: 500
						Чертеж проекта межевания		ИНВ. № 20/397



ВЕДОМОСТЬ КООРДИНАТ ЗЕМЕЛЬНЫХ УЧАСТКОВ

участок 1 (ЗУ1(1))

№	Х	У	Длина	Угол
1	412 435,94	1 287 278,16	2,01	280°32'02"
2	412 436,30	1 287 276,19	18,46	278°48'37"
3	412 439,13	1 287 257,94	21,05	275°12'24"
4	412 441,04	1 287 236,98	20,33	270°47'24"
5	412 441,32	1 287 216,65	19,55	266°47'35"
6	412 440,23	1 287 197,13	26,46	268°46'10"
7	412 439,66	1 287 170,67	7,10	270°59'12"
8	412 439,78	1 287 163,57	7,10	274°55'03"
9	412 440,39	1 287 156,50	13,69	276°55'52"
10	412 442,04	1 287 142,91	3,40	285°19'56"
11	412 442,94	1 287 139,63	6,02	278°11'44"
12	412 443,80	1 287 133,68	6,24	273°35'45"
13	412 444,19	1 287 127,45	9,39	275°08'32"
14	412 445,03	1 287 118,10	11,61	277°08'19"
15	412 446,47	1 287 106,57	7,07	273°32'11"
16	412 446,91	1 287 099,52	7,55	087°52'24"
17	412 447,19	1 287 107,06	3,94	088°32'46"
18	412 447,29	1 287 111,00	4,95	094°45'14"
19	412 446,88	1 287 115,93	25,23	096°18'09"
20	412 444,11	1 287 141,01	37,99	095°10'51"
21	412 440,68	1 287 178,84	15,12	087°34'29"
22	412 441,32	1 287 193,95	30,60	086°08'23"
23	412 443,38	1 287 224,48	11,07	094°24'10"
24	412 442,53	1 287 235,52	38,95	097°13'38"
25	412 437,63	1 287 274,16	3,74	110°10'46"
26	412 436,34	1 287 277,67	0,63	129°38'15"
1	412 435,94	1 287 278,16		
29	412 452,13	1 287 099,83	0,78	005°06'42"
30	412 452,91	1 287 099,90	1,46	110°59'55"
31	412 452,39	1 287 101,26	25,09	096°11'48"
32	412 449,68	1 287 126,20	16,31	097°11'43"
33	412 447,64	1 287 142,39	12,51	097°00'41"
34	412 446,11	1 287 154,81	15,67	093°10'08"
35	412 445,25	1 287 170,45	57,58	088°38'01"
36	412 446,62	1 287 228,02	9,26	095°16'26"
37	412 445,77	1 287 237,23	13,78	097°17'49"
38	412 444,02	1 287 250,91	29,62	094°51'12"
39	412 441,51	1 287 280,42	9,32	092°34'34"
40	412 441,09	1 287 289,73	37,31	190°48'10"
41	412 404,45	1 287 282,74	1,73	188°44'39"
42	412 402,74	1 287 282,48	1,65	191°29'14"
43	412 401,12	1 287 282,15	2,98	193°17'46"
44	412 398,22	1 287 281,46	3,70	193°59'31"
45	412 394,64	1 287 280,57	4,37	185°32'01"
46	412 390,28	1 287 280,15	9,56	189°25'46"
47	412 380,86	1 287 278,58	4,17	186°10'08"
48	412 376,71	1 287 278,13	10,95	004°19'41"
49	412 387,63	1 287 278,96	28,68	008°51'53"
50	412 415,97	1 287 283,38	17,09	008°55'19"
51	412 432,85	1 287 286,03	2,54	350°30'02"
52	412 435,36	1 287 285,61	2,63	322°52'09"
53	412 437,46	1 287 284,02	9,47	290°08'18"
54	412 440,72	1 287 275,13	19,94	275°55'51"
55	412 442,78	1 287 255,30	29,90	276°57'14"

№	Х	У	Длина	Угол
56	412 446,40	1 287 225,62	13,54	268°48'55"
57	412 446,12	1 287 212,08	21,13	264°48'47"
58	412 444,21	1 287 191,04	15,50	269°22'18"
59	412 444,04	1 287 175,54	20,58	274°34'18"
60	412 445,68	1 287 155,03	22,26	276°37'48"
61	412 448,25	1 287 132,92	15,98	275°55'42"
62	412 449,90	1 287 117,03	17,35	277°24'07"
29	412 452,13	1 287 099,83		
65	412 278,48	1 287 267,89	1,09	272°56'53"
66	412 278,53	1 287 266,80	7,04	004°13'11"
67	412 285,56	1 287 267,32	21,60	002°47'51"
68	412 307,13	1 287 268,37	12,27	002°02'16"
69	412 319,39	1 287 268,81	19,86	003°27'44"
70	412 339,21	1 287 270,01	46,78	004°01'45"
71	412 385,88	1 287 273,30	4,73	007°09'52"
72	412 390,57	1 287 273,89	4,72	013°25'16"
73	412 395,16	1 287 274,98	4,82	016°32'51"
74	412 399,77	1 287 276,35	2,59	042°58'59"
75	412 401,67	1 287 278,12	24,82	189°53'01"
76	412 377,22	1 287 273,86	19,49	182°54'44"
77	412 357,76	1 287 272,87	32,05	183°32'30"
78	412 325,77	1 287 270,89	14,47	181°32'42"
79	412 311,31	1 287 270,50	18,42	183°16'04"
80	412 292,92	1 287 269,45	14,53	186°09'48"
65	412 278,48	1 287 267,89		
83	412 363,45	1 287 277,13	9,47	177°22'22"
84	412 353,99	1 287 277,56	15,27	184°01'32"
85	412 338,75	1 287 276,49	19,73	183°27'44"
86	412 319,06	1 287 275,30	40,91	183°01'20"
87	412 278,21	1 287 273,14	1,24	272°56'53"
88	412 278,27	1 287 271,90	14,77	006°59'15"
89	412 292,93	1 287 273,70	18,17	003°24'26"
90	412 311,07	1 287 274,78	14,52	000°30'47"
91	412 325,59	1 287 274,91	37,93	003°21'21"
83	412 363,45	1 287 277,13		

площадь: 745 кв.м

ВЕДОМОСТЬ КООРДИНАТ ЗЕМЕЛЬНЫХ УЧАСТКОВ

участок 2 (:266/чзу1)

№	X	Y	Длина	Угол
1	412 278,27	1 287 271,90	4,02	272°56'53"
2	412 278,48	1 287 267,89	14,53	006°09'48"
3	412 292,92	1 287 269,45	18,42	003°16'04"
4	412 311,31	1 287 270,50	14,47	001°32'42"
5	412 325,77	1 287 270,89	32,05	003°32'30"
6	412 357,76	1 287 272,87	19,49	002°54'44"
7	412 377,22	1 287 273,86	24,82	009°53'01"
8	412 401,67	1 287 278,12	31,30	007°11'43"
9	412 432,72	1 287 282,04	2,42	321°15'02"
10	412 434,61	1 287 280,52	2,46	301°16'15"
11	412 435,89	1 287 278,42	0,27	280°32'02"
12	412 435,94	1 287 278,16	0,63	309°38'15"
13	412 436,34	1 287 277,67	3,74	290°10'46"
14	412 437,63	1 287 274,16	38,95	277°13'38"
15	412 442,53	1 287 235,52	11,07	274°24'10"
16	412 443,38	1 287 224,48	30,60	266°08'23"
17	412 441,32	1 287 193,95	15,12	267°34'29"
18	412 440,68	1 287 178,84	37,99	275°10'51"
19	412 444,11	1 287 141,01	25,23	276°18'09"
20	412 446,88	1 287 115,93	4,95	274°45'14"
21	412 447,29	1 287 111,00	3,94	268°32'46"
22	412 447,19	1 287 107,06	7,55	267°52'24"
23	412 446,91	1 287 099,52	0,18	245°11'46"
24	412 446,83	1 287 099,35	5,32	005°06'42"
25	412 452,13	1 287 099,83	17,35	097°24'07"
26	412 449,90	1 287 117,03	15,98	095°55'42"
27	412 448,25	1 287 132,92	22,26	096°37'48"
28	412 445,68	1 287 155,03	20,58	094°34'18"
29	412 444,04	1 287 175,54	15,50	089°22'18"
30	412 444,21	1 287 191,04	21,13	084°48'47"
31	412 446,12	1 287 212,08	13,54	088°48'55"
32	412 446,40	1 287 225,62	29,90	096°57'14"
33	412 442,78	1 287 255,30	19,94	095°55'51"
34	412 440,72	1 287 275,13	9,47	110°08'18"
35	412 437,46	1 287 284,02	2,63	142°52'09"
36	412 435,36	1 287 285,61	2,54	170°30'02"
37	412 432,85	1 287 286,03	17,09	188°55'19"
38	412 415,97	1 287 283,38	28,68	188°51'53"
39	412 387,63	1 287 278,96	10,95	184°19'41"
40	412 376,71	1 287 278,13	13,29	184°19'41"
41	412 363,45	1 287 277,13	37,93	183°21'21"
42	412 325,59	1 287 274,91	14,52	180°30'47"
43	412 311,07	1 287 274,78	18,17	183°24'26"
44	412 292,93	1 287 273,70	14,77	186°59'15"
1	412 278,27	1 287 271,90		

площадь: 1195 кв.м

Принято, прошнуровано,
составлено печатью

Листов

«Гермастер» Письякин С.В.

