



**Акционерное общество «Газпром газораспределение Курск»
(АО «Газпром газораспределение Курск»)**

ул. Аэродромная, д. 18, г. Курск, Курская область, Российская Федерация, 305040
тел.: +7 (4712) 39-99-47, факс: +7 (4712) 39-99-46, e-mail: mail@kurskgaz.ru, www.kurskgaz.ru
ОКПО 03277587, ОГРН 1024600937371, ИНН 4629015425, КПП 463201001

**Материалы по обоснованию
проекта межевания территории**

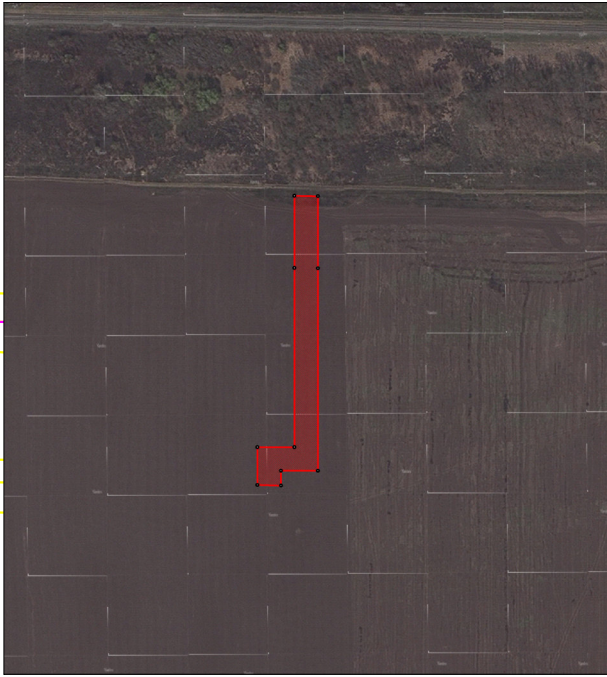
Газопровод высокого давления к объекту: *«Газопровод высокого давления к объекту:
"Комбикормовый завод производительностью 120т/ч со складом силосного типа мощностью
200тыс. тонн", расположенный по адресу: Курская область, Октябрьский район, земельные участки
с кадастровыми номерами 46:17:111206:98, 46:17:111206:97»*

Шифр 24-2020 ПМТ1. П

Курск 2020 г.

Проект межевания территории для линейного объекта

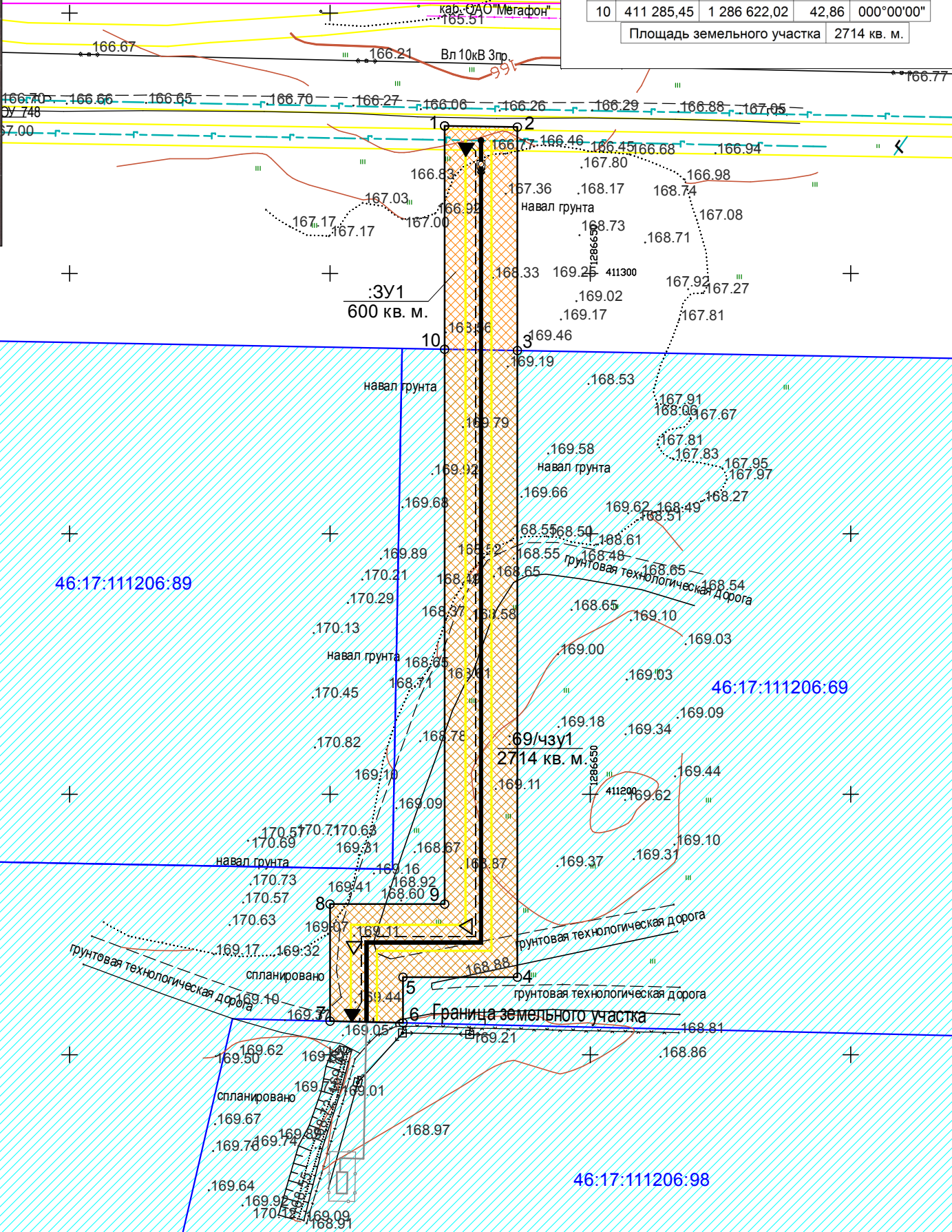
ситуационный план



список координат характерных точек красных линий

№	X	Y	Длина	Угол
1	411 328,31	1 286 622,02	14,00	090°51'34"
2	411 328,10	1 286 636,02	42,90	180°00'00"
3	411 285,20	1 286 636,02	120,30	180°00'00"
4	411 164,90	1 286 636,02	22,00	270°00'00"
5	411 164,90	1 286 614,02	8,76	180°00'00"
6	411 156,14	1 286 614,02	14,00	271°18'34"
7	411 156,46	1 286 600,02	22,44	000°00'00"
8	411 178,90	1 286 600,02	22,00	090°00'00"
9	411 178,90	1 286 622,02	106,55	000°00'00"
10	411 285,45	1 286 622,02	42,86	000°00'00"

Площадь земельного участка 2714 кв. м.



Условные обозначения:

- граница кадастрового квартала
- полоса отвода под строительство линейного объекта
- номер характерных точек границ зон планируемого размещения линейных объектов и красных линий
- граница территории, в отношении которой осуществляется подготовка проекта планировки
- ось проектируемого газопровода
- зона с особыми условиями территории
- граница земельного участка, сведения о котором содержатся в ЕГРН
- устанавливаемые красные линии
- существующие красные линии
- отменяемые красные линии

Шифр 24-2020 ПМТ1.П

Газопровод высокого давления к объекту: "Комбикормовый завод, производительностью 120 т/ч со складом силосного типа мощностью 200 тыс. тонн", расположенный по адресу: Курская область, Октябрьский район, земельные участки с кадастровыми номерами 46:17:111206:98, 46:17:111206:97.

Изм.	Кол.уч	Лист	№ док	Подп.	Дата	Проект межевания территории для линейного объекта	Стадия	Лист	Листов
Разработал						Чертеж границ зон планируемого размещения линейного объекта М 1:1000 Чертеж красных линий	ПМТ	1	1