

**ОБЩЕСТВО С ОГРАНИЧЕННОЙ ОТВЕТСТВЕННОСТЬЮ  
«ГЕОМАСТЕР»**

**СВИДЕТЕЛЬСТВО № 01-И-№2185 22 АПРЕЛЯ 2013г.**

**УТВЕРЖДЕН  
постановлением Администрации  
Октябрьского района  
Курской области**

от \_\_\_\_\_ 2019 года

№ \_\_\_\_\_

**Проект межевания территории № 19/446  
(основная часть)**

**Объект: Подъездная дорога в границах кадастрового квартала 46:17:111202  
по адресу Курская обл., Октябрьский район, Черницынский сельсовет.**

**Заказчик: ООО «Энерготеплострой»**

**Директор ООО «Геомастер»**

**Шемякин С.В.**

**г. Курск 2019г.**

## О г л а в л е н и е

№ п/п		Страница
	<b>Основная часть</b>	
1	Пояснительная записка	3
2	Топографический план земельного участка	5
3	Ведомость координат земельных участков	7
4		
5		
6		
7		
11		
12		
13		
14		
15		
16		

## *ПОЯСНИТЕЛЬНАЯ ЗАПИСКА.*

*Проведение работ по составлению проекта межевания территории проектируемого линейного объекта: «Подъездная дорога в границах кадастрового квартала 46:17:111202 по адресу Курская обл., Октябрьский район, Черницынский сельсовет», выполнено ООО «Геомастер» на основании заявления ООО «Энерготеплострой».*

*Работы выполнены в соответствии с генеральным планом, предоставленным заказчиком.*

*В ходе подготовительных работ выполнен сбор, изучение и анализ имеющихся картографических материалов, материалов аэрофотосъемки территории проведения работ, ранее выполненных проектно-изыскательских, землеустроительных и других работ, а также имеющихся сведений на район работ о земельных участках, содержащихся в государственном кадастре недвижимости, землеустроительной, градостроительной, геодезической, картографической и иной документации.*

*Полевые работы выполнялись с целью обновления существующего картографического материала масштаба 1:500.*

*Границы земельных участков определены на откорректированном топографическом плане масштаба 1:500 согласно генеральному плану. Координаты углов поворотов границ земельных участков, определены аналитически с применением программы Digitals.*

*По результатам полевых измерений и имеющегося картографического материала составлена откорректированная цифровая векторная карта масштаба 1:500, на основе которой подготовлен проект межевания линейного объекта*

*Проект межевания подготовлен с целью отображения на нем проектного решения границ земельных участков под проектируемым линейным объектом. На проектный план нанесены границы земельных участков с учетом кадастрового деления и участков, стоящих на кадастровом учете.*

*Работы выполнены в соответствии с требованиями “ ИНСТРУКЦИИ ПО МЕЖЕВАНИЮ ЗЕМЕЛЬ 1996 года” и «Методических рекомендаций по проведению межевания объектов землеустройства» от 17.02.2003г. и Федерального закона о кадастре недвижимости 221-ФЗ от 4.07.2007г.*

*Площадь земельного участка (полосы отвода на местности) для строительства сети газораспределения и газопотребления, необходимого для производства строительных работ, составляет 6145 кв.м. и проектируется на одном участке:*

*- участок № 1 (6145 кв.м.), проходит по территории кадастрового квартала 46:17:111202.*

*Данные координат углов поворотов границы территории размещены на топографическом плане масштаба 1:500 в таблице «Координаты точек границ земельных участков».*

*Сведения о площади земельных участков, о кадастровых кварталах и о землях сторонних землепользователей так же размещены на топографическом плане масштаба 1:1000 в таблице «Экспликация земельных участков».*

*Участок № 1, расположен на землях промышленности, энергетики, транспорта, связи, радиовещания, телевидения, информатики, землях для обеспечения*

*космической деятельности, землях обороны, безопасности и земель иного специального назначения*

*Разрешенное использование – автомобильный транспорт.*

*Так же составлена ведомость координат земельных участков, в которой даны координаты и площадь каждого земельного участка .*

*Работы выполнил:*

*Корженко М.А.*

*Проверил: директор*

*Шемякин С.В.*



№	X	Y
1	413 002,56	1 286 936,47
2	413 003,56	1 286 967,97
3	413 003,48	1 287 020,43
4	413 002,41	1 287 038,57
5	413 001,34	1 287 068,26
6	413 000,41	1 287 082,82
7	412 999,74	1 287 089,58
8	412 973,60	1 287 393,01
24	412 963,84	1 287 392,11
25	412 989,79	1 287 088,64
26	412 990,44	1 287 082,01
27	412 991,35	1 287 067,76
28	412 992,42	1 287 038,09
29	412 993,48	1 287 052,12
30	412 993,54	1 286 952,20
31	412 993,43	1 286 944,83
32	412 992,49	1 286 939,49
33	412 990,57	1 286 936,09
34	412 986,85	1 286 931,93
35	412 988,13	1 286 928,56

№ участка	Условный номер земельного участка	Площадь участка, кв.м.	Кадастровый квартал	Кадастровый номер участков сторонних землепользователей	Землепользователь (собственник)	Разрешенное использование	Категория земель	Адрес (местоположение)
Участок 1	ЗУ1(1)	6145	46:17:111202	—	земли незагражденной государственной собственности	Автомобильный транспорт	Земли промышленности, энергетики, транспорта, связи, радиовещания, телевидения, информатики, земли для обеспечения космической деятельности, земли обороны, безопасности и земли иного специального назначения	Курская обл., Октябрьский р-он, Черницынский с/с

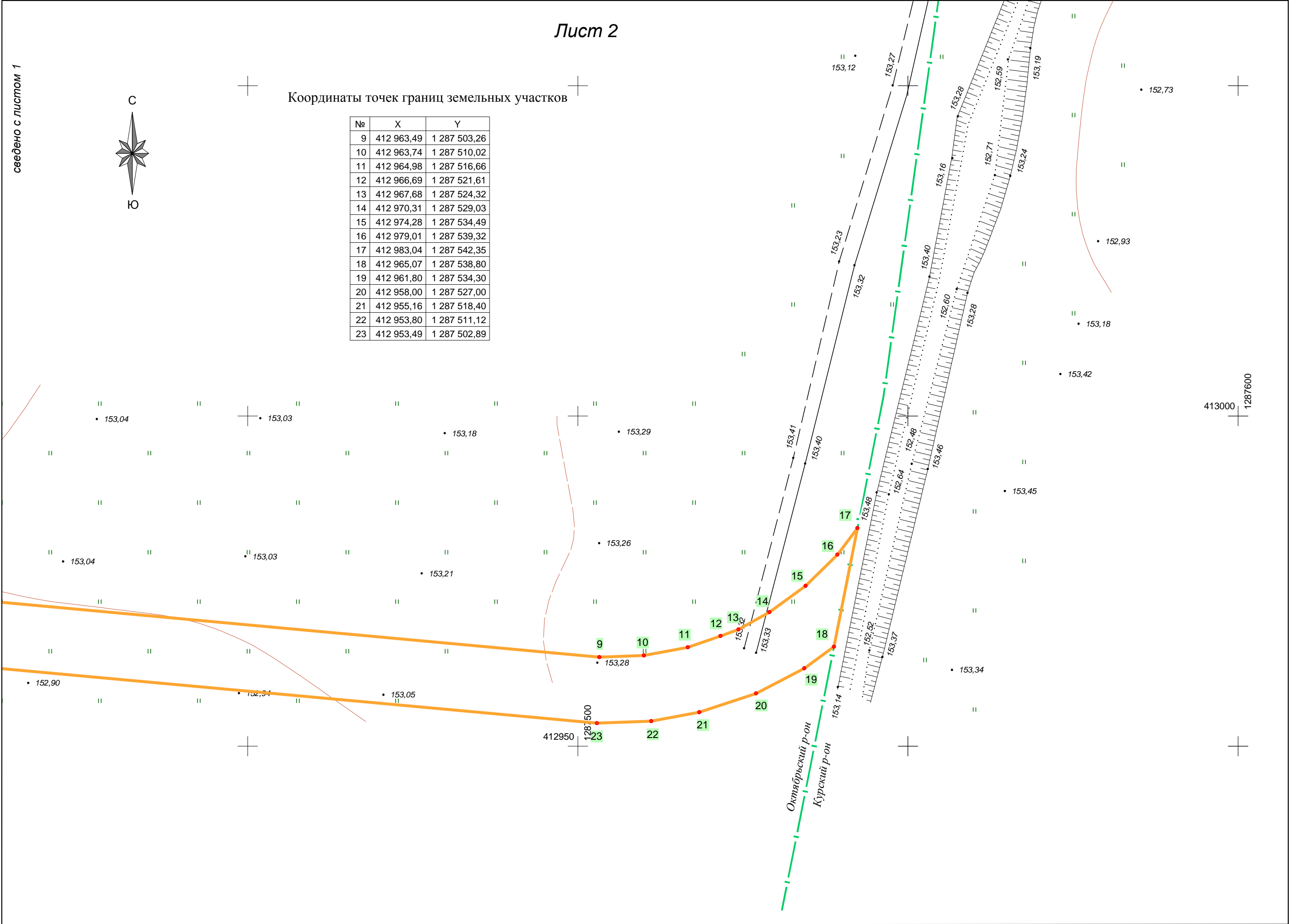
ООО "ГЕОМАСТЕР"				Общество с ограниченной ответственностью "Геомастер"			
				Свидетельство № 01-И-№2185 от 22.04.2013 г.			
Директор	Шемакин С.В.			Заказчик: ООО "Энерготеплострой"			
Исполнитель	Корженко М.А.			Объект: Подъездная дорога в границах кадастрового квартала 46:17:111202 по адресу Курская область, Октябрьский район, Черныцынский сельсовет	Заказ	Лист	Масштаб
				19/446	1/2	1: 500	
				Чертеж проекта межевания		ИНВ. № 19/446	

сведено с листом 1



Координаты точек границ земельных участков

№	X	Y
9	412 963,49	1 287 503,26
10	412 963,74	1 287 510,02
11	412 964,98	1 287 516,66
12	412 966,69	1 287 521,61
13	412 967,68	1 287 524,32
14	412 970,31	1 287 529,03
15	412 974,28	1 287 534,49
16	412 979,01	1 287 539,32
17	412 983,04	1 287 542,35
18	412 965,07	1 287 538,80
19	412 961,80	1 287 534,30
20	412 958,00	1 287 527,00
21	412 955,16	1 287 518,40
22	412 953,80	1 287 511,12
23	412 953,49	1 287 502,89



# ВЕДОМОСТЬ КООРДИНАТ ЗЕМЕЛЬНЫХ УЧАСТКОВ

участок 1 (ЗУ1(1))

№	X	Y	Длина	Угол
1	413 002,56	1 286 936,47	31,52	088°11'16"
2	413 003,56	1 286 967,97	52,45	090°04'44"
3	413 003,48	1 287 020,43	18,18	093°24'08"
4	413 002,41	1 287 038,57	29,71	092°03'06"
5	413 001,34	1 287 068,26	14,59	093°39'37"
6	413 000,41	1 287 082,82	6,79	095°37'38"
7	412 999,74	1 287 089,58	304,56	094°55'29"
8	412 973,60	1 287 393,01	110,72	095°14'17"
9	412 963,49	1 287 503,26	6,76	087°52'56"
10	412 963,74	1 287 510,02	6,76	079°24'42"
11	412 964,98	1 287 516,66	5,24	070°56'28"
12	412 966,69	1 287 521,61	2,89	069°57'49"
13	412 967,68	1 287 524,32	5,39	060°49'56"
14	412 970,31	1 287 529,03	6,76	054°00'00"
15	412 974,28	1 287 534,49	6,76	045°31'46"
16	412 979,01	1 287 539,32	5,04	037°03'32"
17	412 983,04	1 287 542,35	18,31	191°11'21"
18	412 965,07	1 287 538,80	5,56	234°00'00"
19	412 961,80	1 287 534,30	8,23	242°28'14"
20	412 958,00	1 287 527,00	9,06	251°42'57"
21	412 955,16	1 287 518,40	7,40	259°24'42"
22	412 953,80	1 287 511,12	8,23	267°52'56"
23	412 953,49	1 287 502,89	111,25	275°14'02"
24	412 963,64	1 287 392,11	304,59	274°55'29"
25	412 989,79	1 287 088,64	6,67	275°37'38"
26	412 990,44	1 287 082,01	14,28	273°39'37"
27	412 991,35	1 287 067,76	29,69	272°03'06"
28	412 992,42	1 287 038,09	18,00	273°24'08"
29	412 993,48	1 287 020,12	67,92	270°03'00"
30	412 993,54	1 286 952,20	7,38	269°07'25"
31	412 993,43	1 286 944,83	5,43	259°59'31"
32	412 992,49	1 286 939,48	3,90	240°26'47"
33	412 990,57	1 286 936,09	5,59	228°18'38"
34	412 986,85	1 286 931,92	3,59	290°47'45"
35	412 988,13	1 286 928,56	16,46	028°42'56"
1	413 002,56	1 286 936,47		

площадь: 6145 кв.м