



**Акционерное общество «Газпром газораспределение Курск»
(АО «Газпром газораспределение Курск»)**

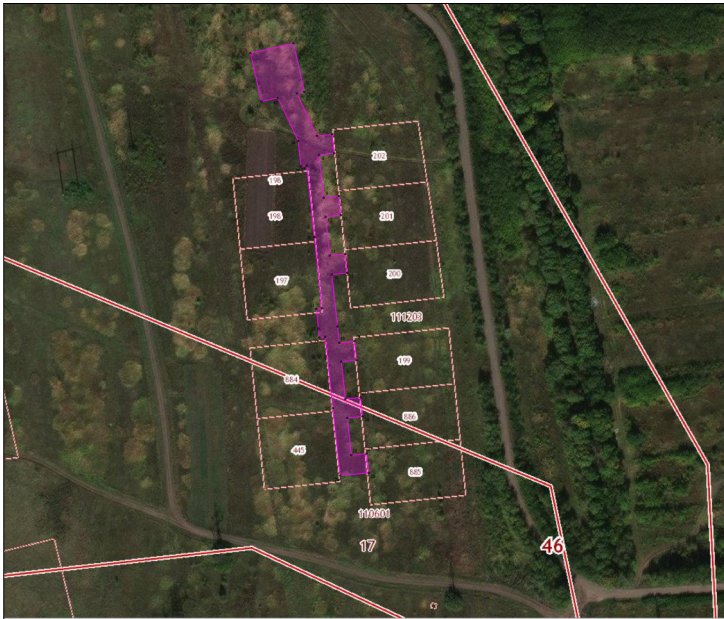
ул. Аэродромная, д. 18, г. Курск, Курская область, Российская Федерация, 305040
тел.: +7 (4712) 39-09-47, факс: +7 (4712) 39-09-46, e-mail: mail@kurskgaz.ru, www.kurskgaz.ru
ОКПО 03277587, ОГРН 1024600937371, ИНН 4629015425, КПП 463201001

**Материалы по обоснованию
проекта межевания территории**

**Газопроводы высокого и низкого давления к жилым домам для детей-сирот и
детей, оставшихся без попечения родителей, в д.Нижняя Воробжа Октябрьского
района Курской области**

Курск 2019 г.

Ситуационный план



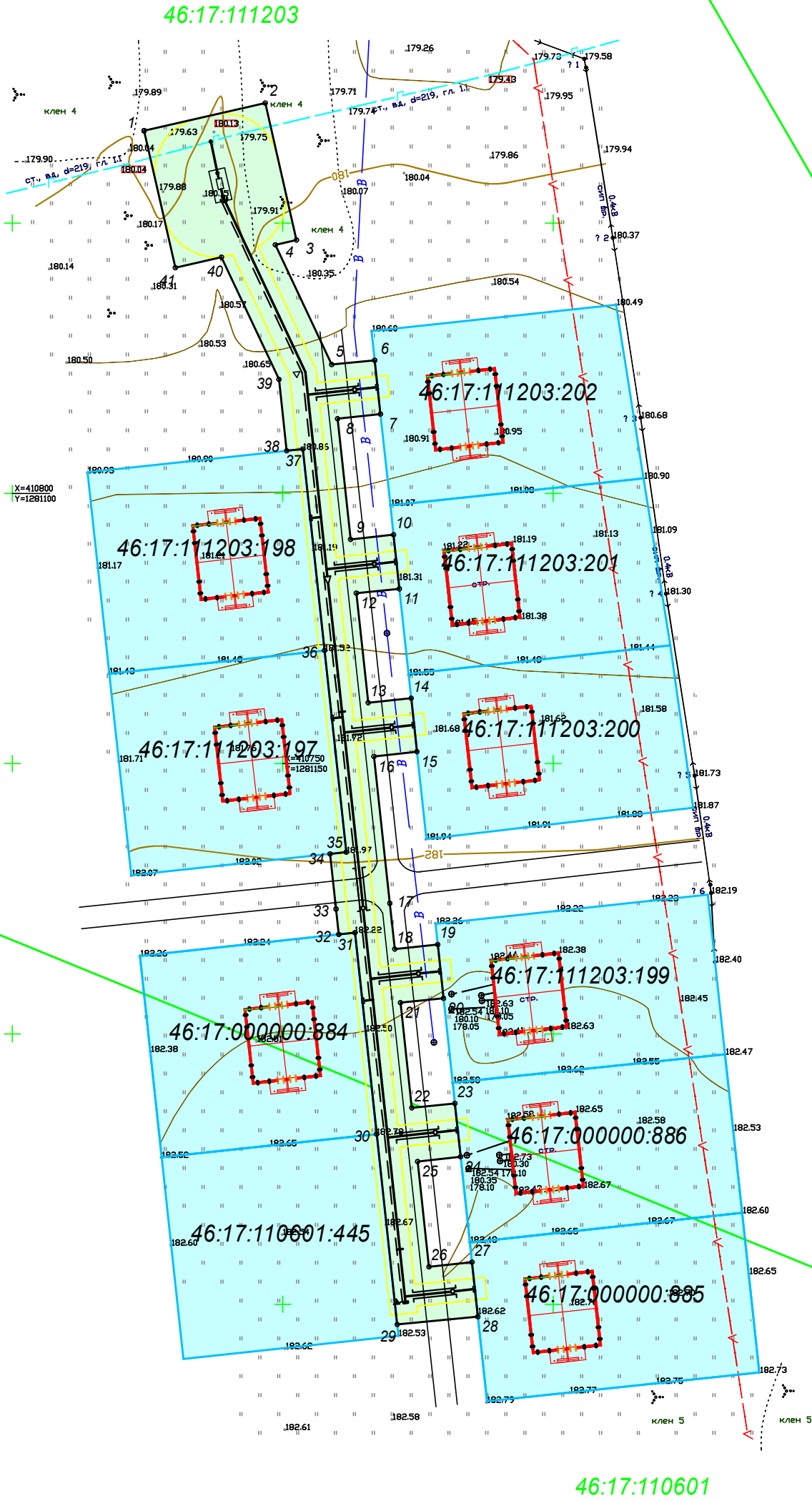
Каталог координат характерных точек красных линий

№	X	Y
1	410 867,10	1 281 124,33
2	410 872,23	1 281 146,75
3	410 846,88	1 281 152,55
4	410 845,98	1 281 148,63
5	410 823,86	1 281 159,05
6	410 824,63	1 281 167,01
7	410 814,71	1 281 168,08
8	410 813,83	1 281 160,14
9	410 791,49	1 281 162,54
10	410 792,35	1 281 170,50
11	410 782,35	1 281 171,58
12	410 781,55	1 281 163,62
13	410 761,26	1 281 165,80
14	410 762,08	1 281 173,76
15	410 752,21	1 281 174,83
16	410 751,32	1 281 166,88
17	410 724,18	1 281 169,80
18	410 715,72	1 281 170,72
19	410 716,54	1 281 178,68
20	410 706,58	1 281 179,75
21	410 705,77	1 281 171,79
22	410 686,33	1 281 173,88
23	410 687,13	1 281 181,84
24	410 677,27	1 281 182,91
25	410 676,39	1 281 174,96
26	410 656,93	1 281 177,05
27	410 657,80	1 281 185,01
28	410 647,70	1 281 186,10
29	410 646,26	1 281 171,17
30	410 681,45	1 281 167,37
31	410 718,74	1 281 163,35
32	410 718,42	1 281 160,37
33	410 723,11	1 281 159,86
34	410 733,33	1 281 158,76
35	410 733,65	1 281 161,74
36	410 770,93	1 281 157,72
37	410 808,22	1 281 153,70
38	410 807,90	1 281 150,72
39	410 821,12	1 281 149,29
40	410 843,70	1 281 138,65
41	410 841,75	1 281 130,13
1	410 867,10	1 281 124,33

Общая площадь земельного участка 2653 кв.м.

Условные обозначения:

- полоса отвода под строительство линейного объекта
- 1 -номер характерных точек границ зон планируемого размещения линейных объектов и красных линий
- граница территории, в отношении которой осуществляется подготовка проекта прланировки
- ось проектируемого газопровода
- зона с особыми условиями территории
- граница земельного участка, сведения о котором содержатся в ЕГРН
- ранее запроектированный газопровод
- устанавливаемые красные линии
- существующие красные линии
- отменяемые красные линии
- 1 -характерные точки красных линий



изм.	кол.	лист	№ док	подпись	дата	Газопроводы высокого и низкого давления к жилым домам для детей-сирот и детей, оставшихся без попечения родителей, в д.Нижняя Воробжа Октябрьского района Курской области	Стадия	Лист	Листов
						Проект межевания территории, для линейного объекта	ПМТ	1	1
Разработал						Чертеж границ зон планируемого размещения линейных объектов М 1:1000 Чертеж красных линий	АО "Газпром газораспределение Курск"		