



ООО "ЗЕМЛЕМЕР"

Свидетельство о допуске к работам в области инженерных изысканий № 080-01/И-038
Свидетельство о допуске к работам по подготовке проектной документации №102-01/П-176

ПРИЛОЖЕНИЕ 2

УТВЕРЖДЕНО

Постановлением Администрации
Октябрьского района Курской области

№ _____ от _____ г.

Заказчик: ООО "БрянскАгрострой"

Объект: "Автомобильная дорога "Прямыцыно – АКЗ
Октябрьского БЭП" – Мясохладобойня Октябрьского района
Курской области"

ПРОЕКТ МЕЖЕВАНИЯ ТЕРРИТОРИИ

Основная часть

20170716-02-ПМТ1

Ген. директор ООО "ЗЕМЛЕМЕР"

А.П. Карпушин

Разработал

Д.В. Басов

г. Курск 2019г.

СОСТАВ ПРОЕКТА МЕЖЕВАНИЯ ТЕРРИТОРИИ

<i>№п/п</i>	<i>Наименование документа</i>	<i>страница</i>
<i>Основная часть.</i>		
<i>1</i>	<i>Пояснительная записка.</i>	<i>3-5</i>
<i>2</i>	<i>Чертеж межевания.</i>	<i>6-8</i>
<i>3</i>	<i>Ведомость координат углов поворота образуемого земельного участка</i>	<i>9</i>
<i>Материалы по обоснованию.</i>		
<i>1</i>	<i>План фактического использования территории.</i>	<i>1-9</i>

						20170716-02-ПМТ1				
						Проект межевания территории Объект: "Автомобильная дорога "Прямыцыно - АКЗ Октябрьского БЭП" - Мясохладобойня Октябрьского района Курской области"				
Изм.	Колуч	Лист	№ док	Подп.	Дата			заказ	Лист	Листов
Директор	Карпушин А.					Заказчик: ООО "БрянскАгрострой"			-	1
Проверил	Косарев А.					Содержание проекта		ООО "ЗЕМЛЕМЕР"		
Исполнитель	Басов Д.									

ПОЯСНИТЕЛЬНАЯ ЗАПИСКА

Комплекс землеустроительных работ по составлению схемы расположения и вычислению площади полосы отвода для строительства объекта проводились в отношении объекта: "Автомобильная дорога "Прямыцыно - АКЗ Октябрьского БЭП" - Мясохладобойня Октябрьского района Курской области", выполнило ООО «ЗЕМЛЕМЕР» на основании договора №Д0505-7806 от 16.07.2017г.

В соответствии с приказом министерства экономического развития РФ от 1 сентября 2014 г. № 540 "Об утверждении классификатора видов разрешенного использования земельных участков, запрашиваемый вид разрешенного использования: земельные участки (территории) общего пользования (п.12.0). Категория земель - земли населенных пунктов, земли сельхоз. назначения, земли промышленности, энергетики, транспорта, связи, радиовещания, телевидения, информатики, земли для обеспечения космической деятельности, земли обороны, безопасности и земли иного специального назначения.

Чертеж проекта межевания территории изготовлен в масштабе 1:2000, составлен на кадастровой основе, представляющей собой кадастровый план испрашиваемой территории с указанными на ней сведениями о границах и кадастровых номерах земельных участков, попадающих в полосу отвода для размещения линейных объектов. При составлении схемы использованы сведения о ситуации местности из материалов топографо-геодезических изысканий. Топологическая и кадастровая основы явились обосновывающим базисом для формирования проектных границ земельных участков и планирования дальнейших мероприятий и юридических действий по их образованию (стоящих на кадастровом учете) земельных участков и предоставлению испрашиваемых образуемых участков.

Граница земельного участка устанавливалась в согласно:

- Градостроительный кодекс РФ от 29.12.2004 N 190-ФЗ (ред. от 19.12.2016) (с изм. и доп., вступ. в силу с 01.01.2017)
- Правил землепользования и застройки МО Чернынский с/с.
- Сводом правил СП 42.13330.2011 «Градостроительство. Планировка и застройка городских и сельских поселений». Актуализированная редакция СНиП 2.07.01-89*;
- СанПиН 2.2.1/2.1.1.1200-03 «Санитарно-защитные зоны и санитарная классификация предприятий, сооружений и иных объектов», утвержденных Главным государственным санитарным врачом Российской Федерации 30.03.2003г., в редакции 2012г.;
- СП 4.13130 «Система противопожарной защиты. Ограничение распространения пожара на объектах защиты. Требования к объемно-планировочным и конструктивным решениям»;
- СНиП 11-04-2003 «Инструкция о порядке разработки, согласования, экспертизы и утверждения градостроительной документации»

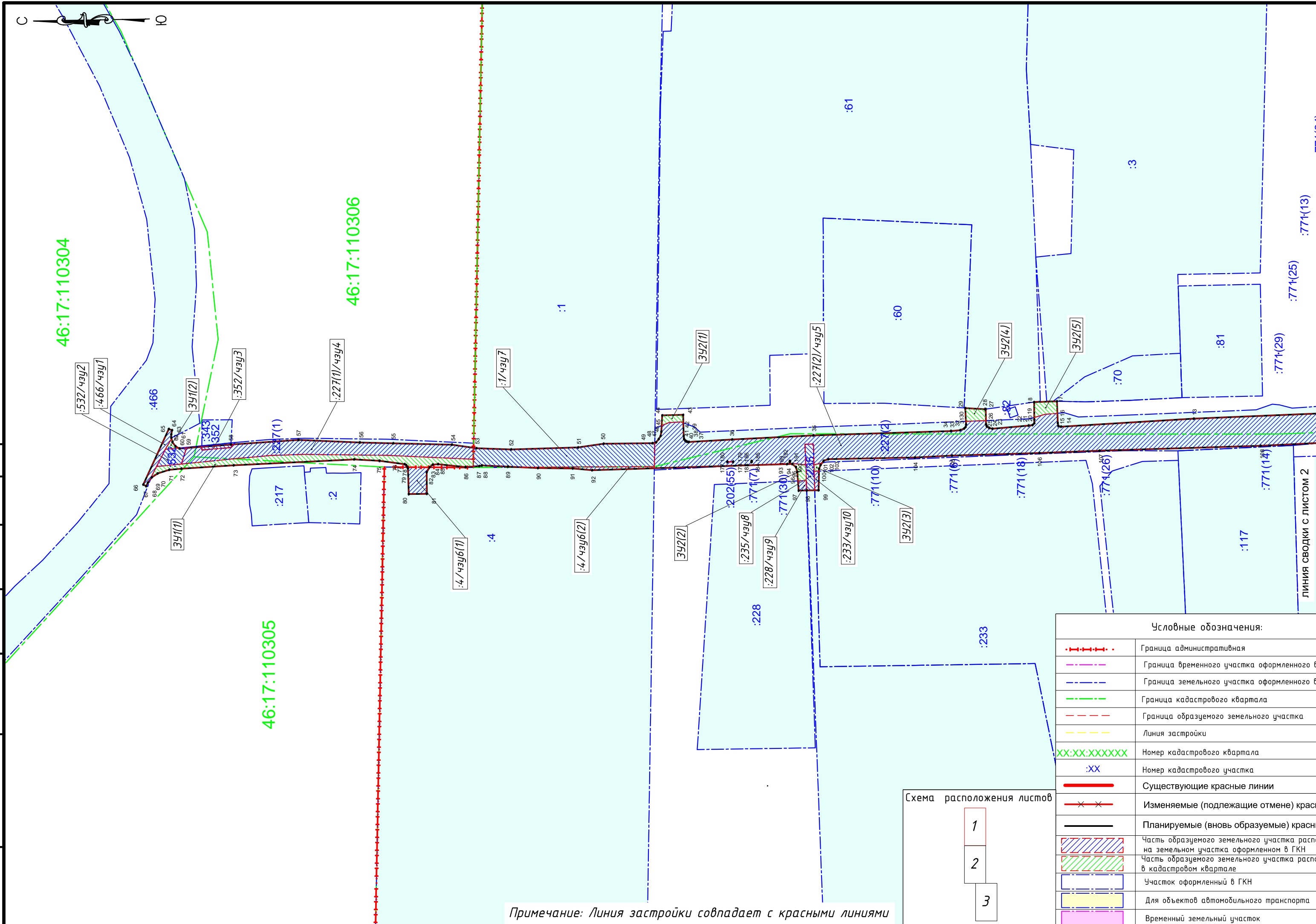
Проект разработан с учетом постановления правительства РФ от 30 июля 2009г. №621 «Об утверждении формы карты (плана) объекта землеустройства и требований к ее составлению», Постановлением Правительства РФ от 20 августа 2009г. М688 «Об утверждении правил установления на местности границ объектов землеустройства».

Работы выполнены в соответствии с требованиями: «Инструкция по межеванию земель»-1996г; «Требования к оформлению документов о межевании, предоставляемых для постановки земельных участков на кадастровый учет» - приказ Росземкадастра №-П\327 от 02.10.2002г.; «Методические рекомендации по проведению межевания объектов землеустройства» от 17.02.2003г.с учетом утвержденных изменений от 18.04.2003 года.

Система координат МСК-46.

Площадь образуемых земельных участков вычислена по координатам углов поворотов границы на персональном ЭВМ по программе Digital и составила по фактически сложившейся границе на момент выполнения работ 52800м².


Инв. № подл.	Подпись и дата	Взам. инв. №



Примечание: Линия застройки совпадает с красными линиями

Схема расположения листов

1
2
3

Условные обозначения:	
	Граница административная
	Граница временного участка оформленного в ГКН
	Граница земельного участка оформленного в ГКН
	Граница кадастрового квартала
	Граница образуемого земельного участка
	Линия застройки
	Номер кадастрового квартала
	Номер кадастрового участка
	Существующие красные линии
	Изменяемые (подлежащие отмене) красные линии
	Планируемые (вновь образуемые) красные линии
	Часть образуемого земельного участка расположенная на земельном участке оформленном в ГКН
	Часть образуемого земельного участка расположенная в кадастровом квартале
	Участок оформленный в ГКН
	Для объектов автомобильного транспорта
	Временный земельный участок

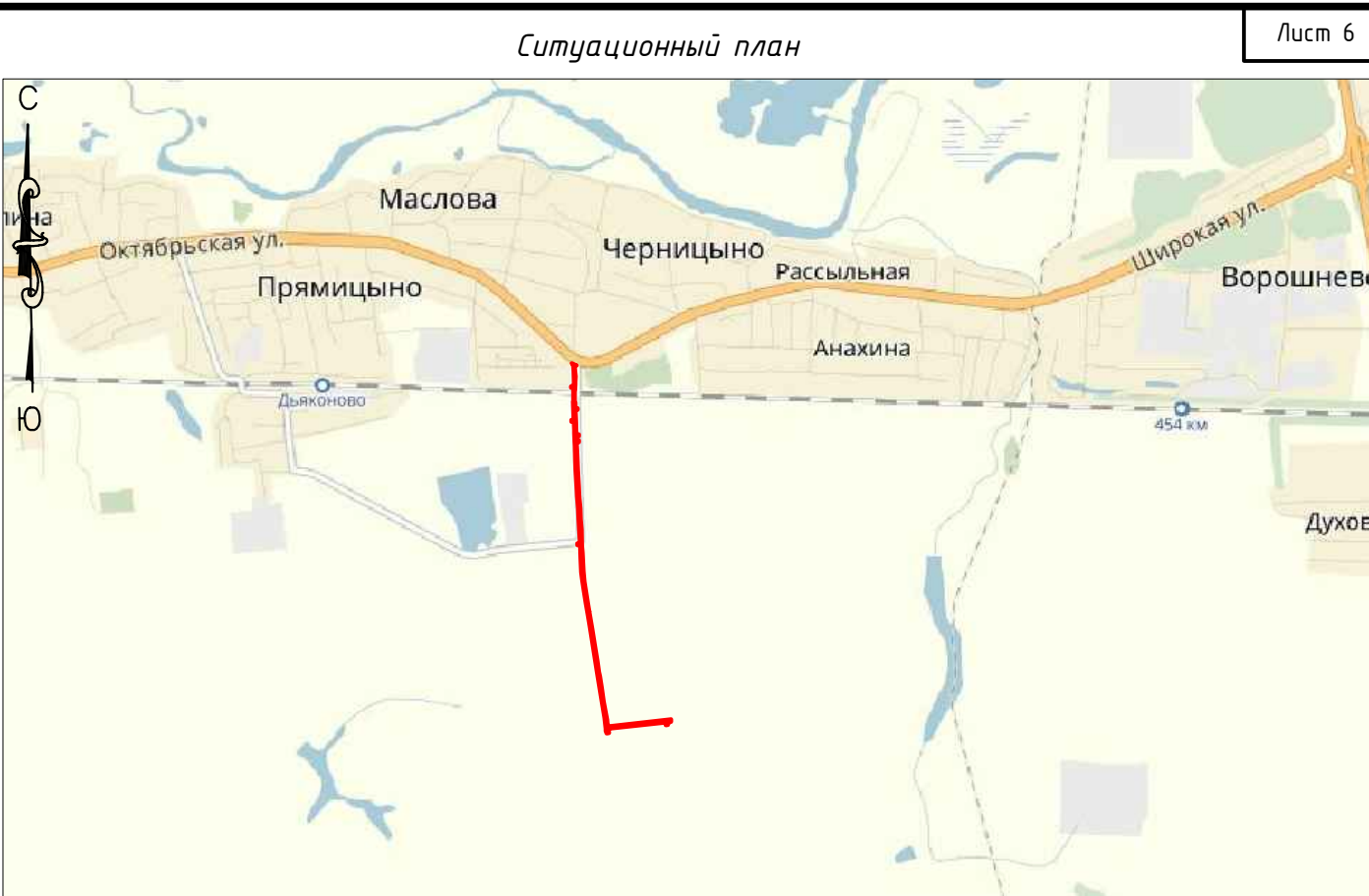
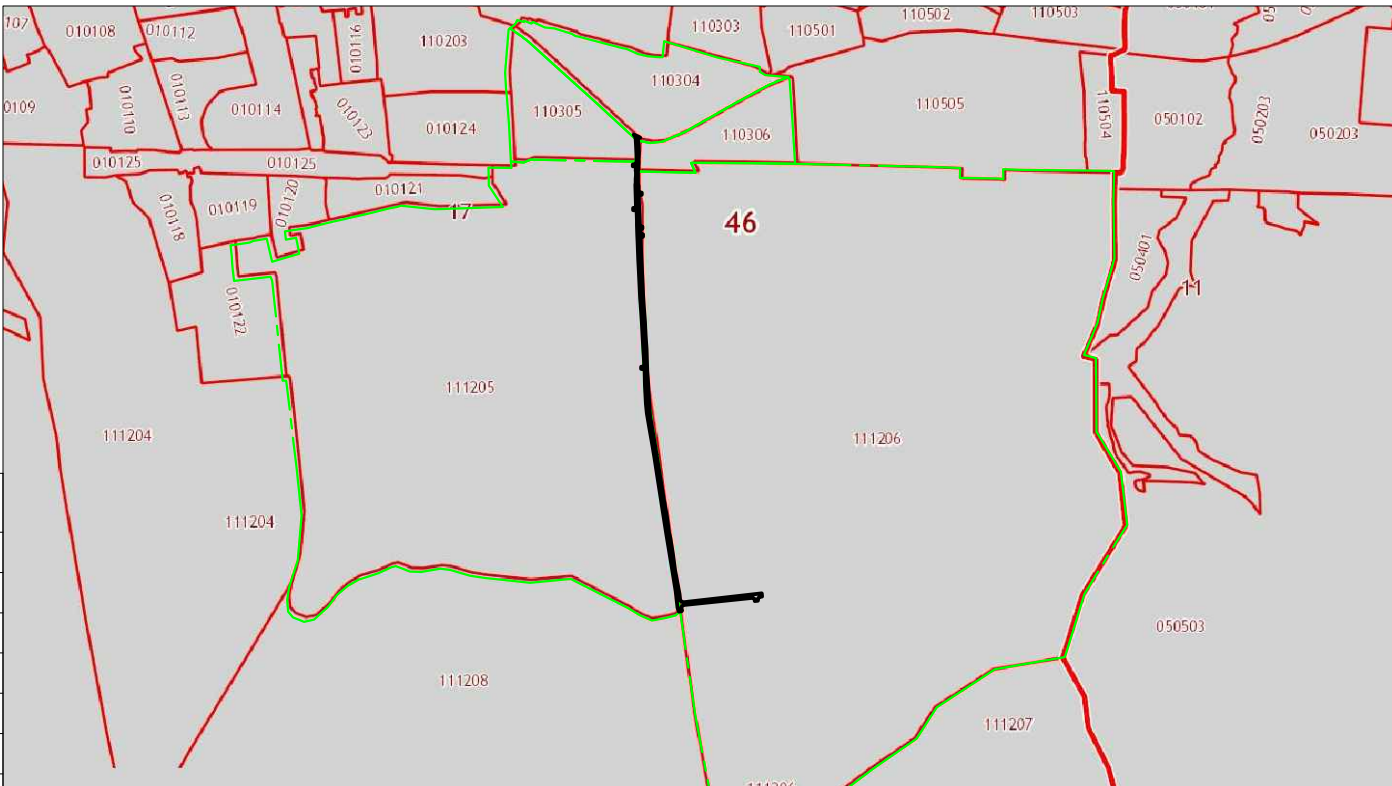


Схема расположения планируемой территории на кадастровой карте



						20170716-02-ПМТ1			
						Проект межевания территории Объект: "Автомобильная дорога "Прямыцыно - АКЗ Октябрьского БЭП" - Мясохладобойня Октябрьского района Курской области"			
Изм.	Колуч	Лист	№ док	Подп.	Дата		масштаб	Лист	Листов
Директор	Карпушин					Заказчик: ООО "БрянскАгрострой"	1:2000	1	3
Проверил	Косарев А.					Чертёж межевания ООО "ЗЕМЛЕМЕР"			
Исполнитель	Басов Д.								

Ведомость координат земельных участков

:466/чзУ1				
№	Х	У	Длина	Угол
1	411 698,530	1 284 691,990	2,085	028°39'16"
2	411 700,364	1 284 692,989	37,907	114°43'58"
3	411 684,504	1 284 727,423	2,173	200°11'09"
4	411 682,457	1 284 726,669	2,589	281°08'11"
5	411 682,962	1 284 724,131	2,14	270°32'08"
6	411 682,980	1 284 721,987	0,684	254°44'42"
7	411 682,796	1 284 721,326	6,071	301°15'18"
8	411 685,950	1 284 716,140	19,043	297°11'02"
9	411 694,650	1 284 699,200	2,99	291°35'16"
10	411 695,750	1 284 696,425	2,836	306°49'46"
11	411 697,452	1 284 694,148	2,415	296°33'54"

:532/чзУ2				
№	Х	У	Длина	Угол
1	411 676,710	1 284 705,690	15,466	354°19'21"
2	411 692,100	1 284 704,160	12,062	117°10'52"
3	411 686,590	1 284 714,890	8,243	174°50'59"
4	411 678,383	1 284 715,626	0,537	208°57'04"
5	411 677,913	1 284 715,373	4,362	175°39'42"
6	411 673,555	1 284 715,702	1,79	287°13'13"
7	411 674,090	1 284 713,990	6,522	287°29'25"
8	411 676,050	1 284 707,770	2,182	287°36'17"

:352/чзУ3				
№	Х	У	Длина	Угол
1	411 663,980	1 284 714,410	17,997	175°03'33"
2	411 646,050	1 284 715,960	2,565	131°12'25"
3	411 644,364	1 284 717,893	1,594	356°02'33"
4	411 645,952	1 284 717,783	18,071	355°41'02"
5	411 663,972	1 284 716,424	2,01	270°17'06"

:227(1)/чзУ4				
№	Х	У	Длина	Угол
1	411 676,710	1 284 705,690	2,182	107°36'17"
2	411 676,050	1 284 707,770	6,522	107°29'25"
3	411 674,090	1 284 713,990	1,79	107°13'13"
4	411 673,555	1 284 715,702	9,607	175°42'07"
5	411 663,980	1 284 716,424	2,01	270°00'00"
6	411 663,980	1 284 714,410	17,997	175°03'33"
7	411 646,050	1 284 715,960	2,565	131°12'25"
8	411 644,364	1 284 717,893	40,428	176°00'01"
9	411 604,027	1 284 720,708	38,056	182°29'06"
10	411 566,012	1 284 719,060	57,195	181°18'45"
11	411 508,832	1 284 717,755	13,572	188°18'12"
12	411 495,405	1 284 715,794	7,121	271°07'35"
13	411 495,540	1 284 708,670	53,166	002°37'50"
14	411 548,650	1 284 711,110	51,623	000°38'37"
15	411 600,270	1 284 711,690	20,951	358°06'46"
16	411 621,210	1 284 711,000	21,252	354°57'07"
17	411 642,380	1 284 709,130	34,502	354°16'40"

ЗУ1(1)				
№	Х	У	Длина	Угол
1	411 691,425	1 284 699,861	7,508	162°28'56"
2	411 684,271	1 284 702,116	7,615	174°29'57"
3	411 676,690	1 284 702,846	32,557	176°19'10"
4	411 644,205	1 284 704,938	74,86	177°11'24"
5	411 569,434	1 284 708,612	15,725	183°12'29"
6	411 553,729	1 284 707,733	15,768	187°34'49"
7	411 538,104	1 284 705,653	1,101	214°16'02"
8	411 537,195	1 284 705,035	1,484	239°37'57"
9	411 536,443	1 284 703,755	13,74	180°17'31"
10	411 522,704	1 284 703,682	2,533	139°38'39"
11	411 520,773	1 284 705,322	3,406	174°26'24"
12	411 517,382	1 284 705,652	17,155	186°01'23"
13	411 500,320	1 284 703,851	4,702	175°58'31"
14	411 495,628	1 284 704,175	4,491	091°08'54"
15	411 495,540	1 284 708,670	53,166	002°37'50"
16	411 548,650	1 284 711,110	51,623	000°38'37"
17	411 600,270	1 284 711,690	20,951	358°06'46"
18	411 621,210	1 284 711,000	21,252	354°57'07"
19	411 642,380	1 284 709,130	34,502	354°16'40"
20	411 676,710	1 284 705,690	15,466	354°19'21"
21	411 692,100	1 284 704,160	5,577	297°12'30"
22	411 694,650	1 284 699,200	2,99	291°35'16"
23	411 695,750	1 284 696,425	1,172	126°40'28"
24	411 695,051	1 284 697,360	4,399	145°22'15"

ЗУ1(2)				
№	Х	У	Длина	Угол
1	411 678,383	1 284 715,626	2,224	028°10'43"
2	411 680,337	1 284 716,679	3,343	054°44'28"
3	411 682,265	1 284 719,413	1,992	074°34'06"
4	411 682,796	1 284 721,326	6,071	301°15'18"
5	411 685,950	1 284 716,140	1,404	297°06'45"
6	411 686,590	1 284 714,890	8,243	174°50'59"

ЗУ2(9)				
№	Х	У	Длина	Угол
1	409 124,705	1 285 382,489	4,312	193°40'54"
2	409 120,520	1 285 381,468	8,245	176°35'34"
3	409 112,290	1 285 381,958	17,013	263°59'40"
4	409 110,510	1 285 365,038	8,835	351°36'14"
5	409 119,247	1 285 363,752	6,155	332°18'39"
6	409 124,704	1 285 360,891	2,201	291°19'04"
7	409 125,500	1 285 358,843	25,96	084°03'08"
8	409 128,187	1 285 384,660	1,637	215°02'58"
9	409 126,849	1 285 383,715	2,468	209°53'20"

:4/чзУ6(1)				
№	Х	У	Длина	Угол
1	411 535,550	1 284 687,035	11,252	178°55'50"
2	411 524,299	1 284 687,250	13,331	089°18'44"
3	411 524,460	1 284 700,578	3,565	119°35'07"
4	411 522,704	1 284 703,682	13,74	000°17'31"
5	411 536,443	1 284 703,755	0,862	248°11'55"
6	411 536,123	1 284 702,954	15,92	267°56'53"

:4/чзУ6(2)				
№	Х	У	Длина	Угол
1	411 421,804	1 284 701,887	38,649	178°13'15"
2	411 383,166	1 284 703,092	1,03	091°06'45"
3	411 383,150	1 284 704,120	82,131	359°42'25"
4	411 465,284	1 284 703,697	9,9	182°36'19"
5	411 455,386	1 284 703,252	21,572	180°43'02"
6	411 433,824	1 284 702,979	12,069	185°10'54"

:1/чзУ7				
№	Х	У	Длина	Угол
1	411 493,566	1 284 715,526	21,485	182°06'26"
2	411 472,102	1 284 714,740	41,608	178°17'32"
3	411 430,508	1 284 715,985	16,013	171°33'40"
4	411 414,667	1 284 718,332	30,322	179°23'43"
5	411 384,355	1 284 718,650	1,47	166°37'32"
6	411 382,922	1 284 718,990	14,872	270°53'10"
7	411 383,150	1 284 704,120	82,131	359°42'25"
8	411 465,284	1 284 703,697	8,699	002°34'11"
9	411 473,969	1 284 704,087	16,226	002°32'36"
10	411 490,185	1 284 704,810	1,671	347°12'39"
11	411 491,811	1 284 704,440	3,829	356°06'23"
12	411 495,628	1 284 704,175	4,491	091°08'54"
13	411 495,540	1 284 708,670	7,121	091°07'35"
14	411 495,400	1 284 715,793	1,848	188°05'11"

ЗУ2(1)				
№	Х	У	Длина	Угол
1	411 378,308	1 284 735,963	12,963	178°51'03"
2	411 365,346	1 284 736,223	4,902	268°28'49"
3	411 365,215	1 284 731,324	1,541	020°54'15"
4	411 366,660	1 284 731,870	7,513	356°38'33"
5	411 374,160	1 284 731,430	4,851	337°27'10"
6	411 378,638	1 284 729,565	6,399	092°57'23"

ЗУ2(2)				
№	Х	У	Длина	Угол
1	411 295,312	1 284 703,815	3,128	254°13'51"
2	411 294,463	1 284 700,808	5,575	265°46'57"
3	411 294,049	1 284 695,254	5,115	177°25'22"
4	411 288,940	1 284 695,480	6,154	268°02'40"
5	411 288,730	1 284 689,327	0,16	180°00'00"
6	411 288,570	1 284 689,330	15,842	087°47'36"
7	411 289,178	1 284 705,159	7,942	006°34'45"
8	411 297,070	1 284 706,070	23,523	357°29'25"
9	411 320,567	1 284 705,044	19,81	178°12'23"
10	411 300,774	1 284 705,661	3,201	178°34'04"
11	411 297,567	1 284 705,740	2,965	220°20'59"

ЗУ2(3)				
№	Х	У	Длина	Угол
1	411 281,014	1 284 702,652	2,579	112°05'25"
2	411 280,040	1 284 705,037	1,574	126°12'53"
3	411 279,114	1 284 706,311	5,113	347°55'15"
4	411 284,109	1 284 705,238	4,022	268°17'25"
5	411 283,987	1 284 701,220	2,962	177°40'42"
6	411 281,034	1 284 701,338	1,31	090°52'29"

ЗУ2(4)				
№	Х	У	Длина	Угол
1	411 189,847	1 284 732,195	8,267	087°38'34"
2	411 190,191	1 284 740,453	12,292	183°24'17"
3	411 177,920	1 284 739,720	4,414	171°40'28"
4	411 177,506	1 284 739,781	7,081	269°06'36"
5	411 177,396	1 284 732,695	11,069	357°40'12"
6	411 188,460	1 284 732,250	1,391	357°31'42"

ЗУ2(5)				
№	Х	У	Длина	Угол
1	411 147,517	1 284 744,175	14,168	178°03'31"
2	411 133,365	1 284 744,649	7,446	267°46'04"
3	411 133,069	1 284 737,207	7,676	355°17'32"
4	411 140,720	1 284 736,580	6,992	343°22'45"
5	411 147,417	1 284 734,579	9,591	089°24'09"

:235/чзУ8				
№	Х	У	Длина	Угол
1	411 289,670	1 284 717,960	5,174	177°47'05"
2	411 284,500	1 284 718,160	12,926	268°16'16"
3	411 284,109	1 284 705,238	4,022	268°17'25"
4	411 283,987	1 284 701,220	11,815	268°15'14"
5	411 283,630	1 284 689,411	4,941	359°04'20"
6	411 288,570	1 284 689,330	28,651	087°47'59"

:228/чзУ9				
№	Х	У	Длина	Угол
1	411 293,601	1 284 689,239	4,871	178°56'29"
2	411 288,730	1 284 689,327	6,154	088°02'40"
3	411 288,940	1 284 695,480	5,115	357°25'22"
4	411 294,049	1 284 695,254	6,027	265°43'05"

№	X	Y	Длина	Угол
1	409 925,164	1 284 818,845	132,003	170°42'19"
2	409 794,891	1 284 840,173	113,941	170°47'00"
3	409 682,418	1 284 858,422	110,723	170°32'59"
4	409 573,196	1 284 876,596	83,136	171°34'57"
5	409 490,955	1 284 888,769	29,025	168°05'24"
6	409 462,563	1 284 894,761	87,849	170°55'45"
7	409 375,807	1 284 908,615	96,148	171°54'16"
8	409 280,619	1 284 922,151	133,852	169°41'18"
9	409 148,926	1 284 946,114	33,887	173°13'16"
10	409 115,281	1 284 950,114	4,378	143°04'40"
11	409 111,776	1 284 952,742	5,548	132°39'46"
12	409 108,018	1 284 956,815	2,862	126°11'21"
13	409 106,330	1 284 959,130	3,163	118°06'16"
14	409 104,840	1 284 961,920	3,429	099°44'13"
15	409 104,257	1 284 965,298	440,97	083°34'28"
16	409 153,609	1 285 403,497	18,268	176°47'57"
17	409 135,370	1 285 404,520	12,728	262°52'10"
18	409 133,791	1 285 391,887	1,687	245°06'22"
19	409 133,080	1 285 390,360	4,87	230°55'03"
20	409 130,014	1 285 386,575	2,169	229°06'44"
21	409 128,590	1 285 384,940	2,125	215°02'10"
22	409 126,849	1 285 383,715	2,468	209°53'20"
23	409 124,705	1 285 382,489	4,312	193°40'54"
24	409 120,520	1 285 381,468	8,245	176°35'34"
25	409 112,290	1 285 381,958	17,013	263°59'40"
26	409 110,510	1 285 365,038	8,835	351°36'14"
27	409 119,247	1 285 363,752	6,155	332°18'39"
28	409 124,704	1 285 360,891	10,043	291°15'02"
29	409 128,342	1 285 351,530	378,279	264°00'17"
30	409 088,831	1 284 975,317	7,774	258°34'28"
31	409 087,294	1 284 967,703	5,904	242°47'02"
32	409 084,592	1 284 962,450	4,718	223°32'24"
33	409 081,172	1 284 959,200	4,848	198°46'17"
34	409 076,575	1 284 957,638	5,666	177°22'12"
35	409 070,918	1 284 957,902	13,787	170°33'54"
36	409 057,317	1 284 960,157	3,786	213°41'24"
37	409 054,168	1 284 958,059	15,018	264°57'27"
38	409 052,855	1 284 943,100	19,842	339°57'28"
39	409 071,487	1 284 936,302	14,641	353°15'13"
40	409 086,032	1 284 934,584	80,594	353°46'53"
41	409 166,149	1 284 925,852	121,251	350°37'15"
42	409 285,783	1 284 906,088	197,493	350°34'52"
43	409 480,606	1 284 873,767	345,248	351°05'56"
44	409 821,704	1 284 820,352	81,78	351°09'55"
45	409 902,505	1 284 807,785	77,4	350°11'45"
46	409 978,780	1 284 794,607	102,583	350°06'55"
47	410 079,843	1 284 776,997	73,136	351°22'53"
48	410 152,150	1 284 766,043	53,054	353°17'20"
49	410 204,840	1 284 759,836	102,515	357°31'44"
50	410 307,259	1 284 755,424	77,21	358°23'22"
51	410 384,444	1 284 753,249	7,085	355°08'32"
52	410 391,498	1 284 752,648	4,584	345°05'05"
53	410 395,928	1 284 751,474	1,792	329°51'31"
54	410 397,479	1 284 750,565	2,355	314°08'23"
55	410 399,115	1 284 748,878	2,292	279°32'40"
56	410 399,496	1 284 746,616	13,173	268°49'32"
57	410 399,226	1 284 733,454	12,684	358°30'33"
58	410 411,907	1 284 733,121	14,013	088°48'51"
59	410 412,203	1 284 747,129	2,868	057°31'44"
60	410 413,738	1 284 749,553	2,029	035°34'14"
61	410 415,392	1 284 750,735	1,765	019°52'20"
62	410 417,046	1 284 751,326	152,095	356°18'34"
63	410 568,831	1 284 741,539	96,698	357°41'40"
64	410 665,452	1 284 737,645	79,623	355°20'21"
65	410 744,806	1 284 731,180	45,965	355°36'29"

№	X	Y	Длина	Угол
66	410 790,636	1 284 727,659	149,719	357°11'51"
67	410 940,178	1 284 720,343	66,863	357°08'43"
68	411 006,964	1 284 717,008	99,986	358°15'48"
69	411 106,895	1 284 713,979	37,307	357°48'12"
70	411 144,183	1 284 712,553	54,283	358°19'17"
71	411 198,435	1 284 710,957	23,072	356°59'37"
72	411 221,482	1 284 709,748	53,75	358°53'29"
73	411 275,218	1 284 708,708	3,065	340°33'36"
74	411 278,111	1 284 707,691	3,278	306°03'57"
75	411 280,040	1 284 705,037	2,579	292°05'25"
76	411 281,014	1 284 702,652	13,202	270°54'41"
77	411 281,215	1 284 689,451	7,351	359°03'53"
78	411 288,570	1 284 689,330	5,031	358°58'30"
79	411 293,601	1 284 689,239	11,602	085°44'56"
80	411 294,463	1 284 700,808	3,128	074°13'51"
81	411 295,312	1 284 703,815	2,965	040°20'59"
82	411 297,567	1 284 705,740	3,201	358°34'04"
83	411 300,774	1 284 705,661	121,089	358°12'57"
84	411 421,804	1 284 701,887	12,069	005°10'54"
85	411 433,824	1 284 702,979	21,572	000°43'02"
86	411 455,386	1 284 703,252	18,599	002°35'19"
87	411 473,969	1 284 704,087	16,226	002°32'36"
88	411 490,185	1 284 704,810	1,671	347°12'39"
89	411 491,811	1 284 704,440	8,53	356°02'02"
90	411 500,320	1 284 703,851	17,155	006°01'23"
91	411 517,382	1 284 705,652	3,406	354°26'24"
92	411 520,773	1 284 705,622	2,533	319°38'39"
93	411 522,704	1 284 703,682	3,565	299°35'07"
94	411 524,460	1 284 700,578	13,331	269°18'44"
95	411 524,299	1 284 687,250	11,252	358°55'50"
96	411 535,550	1 284 687,035	15,92	087°56'53"
97	411 536,123	1 284 702,954	0,862	068°11'55"
98	411 536,443	1 284 703,755	1,484	059°37'57"
99	411 537,195	1 284 705,035	1,101	034°16'02"
100	411 538,104	1 284 705,653	15,768	007°34'49"
101	411 553,729	1 284 707,733	15,725	003°12'29"
102	411 569,434	1 284 708,612	74,86	357°11'24"
103	411 644,205	1 284 704,938	32,557	356°19'10"
104	411 676,690	1 284 702,846	7,615	354°29'57"
105	411 684,271	1 284 702,116	7,508	342°28'56"
106	411 691,425	1 284 699,861	4,399	325°22'15"
107	411 695,051	1 284 697,360	4,008	306°47'03"
108	411 697,452	1 284 694,148	2,415	296°33'54"
109	411 698,530	1 284 691,990	2,085	028°39'16"
110	411 700,364	1 284 692,989	37,907	114°43'58"
111	411 684,504	1 284 727,423	2,173	200°11'09"
112	411 682,457	1 284 726,669	2,589	281°08'11"
113	411 682,962	1 284 724,131	2,14	270°32'08"
114	411 682,980	1 284 721,987	2,676	254°36'48"
115	411 682,265	1 284 719,413	3,343	234°44'28"
116	411 680,337	1 284 716,679	2,761	208°19'44"
117	411 677,913	1 284 715,373	32,051	175°41'16"
118	411 645,952	1 284 717,783	42,022	176°00'07"
119	411 604,027	1 284 720,708	38,056	182°29'06"
120	411 566,012	1 284 719,060	20,805	181°17'40"
121	411 545,215	1 284 718,587	36,39	181°19'22"
122	411 508,832	1 284 717,755	15,421	188°16'38"
123	411 493,566	1 284 715,526	21,485	182°06'26"
124	411 472,102	1 284 714,740	41,608	178°17'32"
125	411 430,508	1 284 715,985	16,013	171°33'40"
126	411 414,667	1 284 718,332	30,322	179°23'43"
127	411 384,355	1 284 718,650	2,333	166°37'08"
128	411 382,083	1 284 719,190	2,591	128°25'05"
129	411 380,475	1 284 721,217	2,22	122°06'53"
130	411 379,290	1 284 723,104	2,699	099°48'41"

№	X	Y	Длина	Угол
131	411 378,834	1 284 725,761	10,213	092°55'06"
132	411 378,308	1 284 735,963	12,963	178°51'03"
133	411 365,346	1 284 736,223	12,985	268°27'20"
134	411 365,000	1 284 723,244	1,864	262°54'47"
135	411 364,767	1 284 721,394	1,298	237°54'04"
136	411 364,082	1 284 720,287	0,874	213°19'35"
137	411 363,348	1 284 719,805	0,738	206°33'54"
138	411 362,686	1 284 719,481	0,915	186°16'16"
139	411 361,785	1 284 719,375	26,883	176°45'31"
140	411 334,943	1 284 720,897	50,506	177°03'38"
141	411 284,499	1 284 723,492	85,461	178°12'59"
142	411 199,075	1 284 726,154	5,735	174°41'49"
143	411 193,373	1 284 726,681	2,668	156°07'29"
144	411 190,931	1 284 727,756	1,273	134°21'48"
145	411 190,038	1 284 728,671	1,575	100°14'23"
146	411 189,765	1 284 730,221	10,239	087°35'35"
147	411 190,191	1 284 740,453	12,292	183°24'17"
148	411 177,920	1 284 739,720	0,414	171°40'28"
149	411 177,506	1 284 739,781	9,401	269°05'09"
150	411 177,361	1 284 730,382	1,518	250°22'18"
151	411 176,848	1 284 728,954	1,821	211°04'18"
152	411 175,292	1 284 728,010	1,93	191°39'33"
153	411 173,396	1 284 727,622	22,577	174°58'07"
154	411 150,909	1 284 729,598	2,462	172°17'52"
155	411 148,470	1 284 729,926	1,506	135°16'08"
156	411 147,396	1 284 730,993	2,3	090°00'00"
157	411 147,404	1 284 733,286	10,881	089°22'05"
158	411 147,517	1 284 744,175	14,168	178°03'31"
159	411 133,365	1 284 744,649	13,5	267°45'00"
160	411 132,829	1 284 731,158	1,897	260°17'22"
161	411 132,511	1 284 729,921	1,734	192°59'41"
162	411 130,825	1 284 728,896	82,569	176°33'47"
163	411 048,395	1 284 733,851	111,889	177°35'33"
164	410 936,611	1 284 738,554	120,84	177°33'10"
165	410 815,880	1 284 743,708	60	177°13'47"
166	410 755,953	1 284 746,610	96,66	175°07'18"
167	410 659,642	1 284 754,830	73,435	178°00'08"
168	410 586,251	1 284 757,391	77,557	175°31'07"
169	410 508,925	1 284 763,451	115,223	178°37'57"
170	410 393,744	1 284 766,201	50,548	175°03'47"
171	410 343,376	1 284 770,550	132,058	177°11'46"
172	410 211,481	1 284 770,015	73,323	174°47'19"
173	410 138,458	1 284 783,667	159,911	170°50'07"
174	409 980,590	1 284 809,139	56,274	170°03'50"
177	411 337,900	1 284 706,940	3,6	179°40'54"
178	411 334,300	1 284 706,960	0,25	087°42'34"
179	411 334,310	1 284 707,210	3,6	359°54'54"
180	411 337,910	1 284 707,190	0,25	267°42'34"
183	411 299,230	1 284 707,110	0,24	180°00'00"
184	411 298,990	1 284 707,110	0,24	090°00'00"
185	411 298,990	1 284 707,350	0,24	000°00'00"
186	411 299,230	1 284 707,350	0,24	270°00'00"
189	411 322,930	1 284 707,110	0,24	180°00'00"
190	411 322,690	1 284 707,110	0,24	090°00'00"
191	411 322,690	1 284 707,350	0,24	000°00'00"
192	411 322,930	1 284 707,350	0,24	270°00'00"