

ООО «Курские просторы»

**ПРИЛОЖЕНИЕ 2
УТВЕРЖДЕН
постановлением**

от _____ 2018 года
№ _____

Проект межевания территории

**По установлению границ и вычислению площади земельного участка - для
объекта:**

**« Газоснабжение д.Андриановка, д.Соколовка, хутор Ильича, д.Филиппова,
д.Алябьева Октябрьского района Курской области »**

Кадастровый инженер _____ Косицкий А.И.



Курск 2018 г.

№ п/п	Содержание	Номера листов
1	2	3
1	Пояснительная записка	3
2	Каталог координат	
3	Экспликация	
4	План границ земельного участка	
5	Схема расположения земельного участка на кадастровом плане территории	

Пояснительная записка

Проект межевания территории разрабатывается в целях определения местоположения границ образуемых и изменяемых земельных участков в отношении объекта: «Газоснабжение д.Андриановка, д.Соколовка, хутор Ильича, д.Филиппова, д.Алябьева Октябрьского района Курской области».

При подготовке проекта межевания территории работы проводились в соответствии с градостроительными регламентами и нормами отвода земельных участков для конкретных видов деятельности, установленными в соответствии с федеральными законами, техническими регламентами. Полоса отвода определена картометрическим методом с использованием картографических материалов в виде топографической съемки.

Площадь полосы отвода вычислена на персональной ЭВМ с использованием программного обеспечения «Digital Professional» и составила по фактически сложившейся границе на момент выполнения работ -66738 кв.м.

Также было установлено, что полоса отвода располагается на территории Филипповский сельсовета Октябрьского района Курской области.

Полоса отвода для строительства объекта: Газоснабжение д.Андриановка, д.Соколовка, хутор Ильича, д.Филиппова, д.Алябьева Октябрьского района Курской области предусматривает формирование следующих земельных участков и частей:

:ЗУ1(1)	4102	46:17:100708	Земли населённых пунктов
:ЗУ1(1)	44	46:17:100802	Земли сельскохозяйственного назначения
:ЗУ1(2)	30	46:17:100708	Земли населённых пунктов
:ЗУ1(2)	1346	46:17:100802	Земли сельскохозяйственного назначения
:ЗУ1	3298	46:17:100707	Земли населённых пунктов
:ЗУ1(3)	767	46:17:100802	Земли сельскохозяйственного назначения
:ЗУ1(4)	3058	46:17:100802	Земли сельскохозяйственного назначения
:4/чзу1	348	46:17:100707:4	Земли населённых пунктов
:61/чзу1	457	46:17:100802:61	Земли населённых пунктов
:26/чзу1	976	46:17:100605:26	Земли населённых пунктов
:56/чзу1	4	46:17:100802:56	Земли населённых пунктов
:59/чзу1	12	46:17:100605:59	Земли населённых пунктов
:26/чзу1	109	46:17:100605:26	Земли населённых пунктов
:ЗУ1(1)	3012	46:17:100605	Земли населённых пунктов
:60/чзу1	4	46:17:100605:60	Земли населённых пунктов
:61/чзу1	40	46:17:100605:61	Земли населённых пунктов
:ЗУ1(2)	1070	46:17:100605	Земли населённых пунктов
:10/чзу1	79	46:17:100605:10	Земли населённых пунктов
:ЗУ1(5)	166	46:17:100802	Земли сельскохозяйственного назначения
:61/чзу2	91	46:17:100605:61	Земли населённых пунктов
:ЗУ1(3)	618	46:17:100605	Земли населённых пунктов
:58/чзу1	403	46:17:100605:58	Земли населённых пунктов
:ЗУ1(4)	460	46:17:100605	Земли населённых пунктов
:ЗУ1(5)	37	46:17:100605	Земли населённых пунктов
:23/чзу1	11	46:17:100803:23	Земли населённых пунктов
:ЗУ1(1)	386	46:17:100803	Земли населённых пунктов
:23/чзу2	4	46:17:100803:23	Земли населённых пунктов
:23/чзу3	387	46:17:100803:23	Земли населённых пунктов
:ЗУ1(2)	411	46:17:100803	Земли населённых пунктов
:ЗУ1(3)	94	46:17:100803	Земли населённых пунктов
:53/чзу1	357	46:17:100605:53	Земли населённых пунктов
:ЗУ1(6)	1030	46:17:100605	Земли населённых пунктов
:61/чзу3	848	46:17:100605:61	Земли населённых пунктов
:ЗУ1(7)	430	46:17:100605	Земли населённых пунктов
:22/чзу1	2	46:17:100803:22	Земли населённых пунктов
:ЗУ1(4)	325	46:17:100803	Земли населённых пунктов
:21/чзу1	972	46:17:100803:21	Земли населённых пунктов
:ЗУ1(8)	16	46:17:100605	Земли населённых пунктов
:ЗУ1(5)	1540	46:17:100803	Земли населённых пунктов
:ЗУ1(1)	1278	46:17:100804	Земли сельскохозяйственного назначения
:ЗУ1(9)	854	46:17:100605	Земли населённых пунктов
:900/чзу1	141	46:17:000000:900	Земли населённых пунктов
:ЗУ1(6)	1237	46:17:100803	Земли населённых пунктов
:ЗУ1(1)	1076	46:17:100603	Земли населённых пунктов
:ЗУ1(2)	189	46:17:100603	Земли населённых пунктов
:17/чзу1	122	46:17:100603:17	Земли населённых пунктов
:ЗУ1(3)	4252	46:17:100603	Земли населённых пунктов
:1/чзу1	275	46:17:100603:1	Земли населённых пунктов
:ЗУ1(4)	1132	46:17:100603	Земли населённых пунктов
:ЗУ1(2)	2033	46:17:100804	Земли сельскохозяйственного назначения
:ЗУ1(5)	1911	46:17:100603	Земли населённых пунктов
:ЗУ1(3)	2332	46:17:100804	Земли сельскохозяйственного назначения
:ЗУ1(6)	644	46:17:100603	Земли населённых пунктов
:ЗУ1(4)	1	46:17:100804	Земли сельскохозяйственного назначения
:ЗУ1(7)	131	46:17:100803	Земли населённых пунктов
:15/чзу1	45	46:17:100803:15	Земли сельскохозяйственного назначения
:ЗУ1(1)	268	46:17:100204	Земли населённых пунктов
:ЗУ1(8)	4935	46:17:100803	Земли населённых пунктов
:ЗУ1(2)	44	46:17:100204	Земли населённых пунктов
:ЗУ1	591	46:17:100205	Земли населённых пунктов
:ЗУ1(3)	2454	46:17:100204	Земли населённых пунктов
:ЗУ1(1)	329	46:17:100805	Земли сельскохозяйственного назначения
:ЗУ1(9)	410	46:17:100803	Земли населённых пунктов
:ЗУ1(2)	7087	46:17:100805	Земли сельскохозяйственного назначения
:ЗУ1	436	46:17:100202	Земли населённых пунктов
:ЗУ1	2625	46:17:100201	Земли населённых пунктов
:ЗУ1	2174	46:17:100301	Земли населённых пунктов
:900/чзу2	138	46:17:000000:900	Земли населённых пунктов
:ЗУ1(7)	250	46:17:100603	Земли населённых пунктов

Работы выполнены в соответствии с требованиями: «Инструкция по межеванию земель» -1996 г.; «Требования к оформлению документов о межевании, предоставляемых для постановки земельных участков на кадастровый учет» .; «Методические рекомендации по проведению межевания объектов землеустройства» от 17.02.2003 г. с учетом утвержденных изменений от 18.04.2003 г.

По результатам проведенных работ вычислена площадь полосы отвода для реконструкции объекта: Газоснабжение д.Андриановка, д.Соколовка, хутор Ильича, д.Филиппова, д.Алябьева Октябрьского района Курской области».

Участок №1

№	X	Y
1	432 839,78	1 271 994,47
2	432 809,74	1 272 054,28
3	432 801,62	1 272 050,36
4	432 831,91	1 271 990,10
5	432 833,64	1 271 987,87
6	432 846,10	1 271 977,54
7	432 846,91	1 271 977,07
8	432 847,97	1 271 976,69
9	432 847,92	1 271 976,46
10	432 866,88	1 271 965,24
11	432 868,47	1 271 967,21
12	432 899,89	1 271 948,60
13	432 902,24	1 271 947,84
14	432 903,38	1 271 954,03
15	432 907,04	1 271 952,19
16	432 912,85	1 271 944,38
17	432 937,74	1 271 936,26
18	432 950,46	1 271 933,53
19	432 952,13	1 271 935,73
20	432 963,81	1 271 933,25
21	433 020,96	1 271 929,67
22	433 065,97	1 271 931,70
23	433 110,90	1 271 929,22
24	433 125,08	1 271 926,95
25	433 176,40	1 271 908,25
26	433 199,18	1 271 897,96
27	433 202,88	1 271 906,16
28	433 179,80	1 271 916,59
29	433 127,36	1 271 935,70
30	433 111,86	1 271 938,18
31	433 066,01	1 271 940,71
32	433 021,04	1 271 938,68
33	432 964,37	1 271 942,23
34	432 953,88	1 271 944,56
35	432 952,56	1 271 943,31
36	432 940,35	1 271 945,93
37	432 927,48	1 271 950,13
38	432 922,98	1 271 950,78
39	432 923,12	1 271 951,55
40	432 916,42	1 271 953,73
41	432 916,20	1 271 953,34
42	432 914,92	1 271 954,22
43	432 904,03	1 271 957,77
44	432 873,56	1 271 975,81
45	432 871,46	1 271 972,99
46	432 851,24	1 271 984,91
47	432 847,09	1 271 988,32
1	432 839,78	1 271 994,47

Площадь части земельного участка 4102 кв.м.

Участок №2

№	X	Y
1	432 912,85	1 271 944,38
2	432 907,04	1 271 952,19
3	432 903,38	1 271 954,03
4	432 902,24	1 271 947,84
1	432 912,85	1 271 944,38

Площадь части земельного участка 44 кв.м.

Участок №3

№	X	Y
1	432 827,02	1 272 257,95
2	432 827,02	1 272 257,95
3	432 826,44	1 272 256,04
4	432 825,98	1 272 253,76
5	432 831,44	1 272 249,94
6	432 833,82	1 272 253,20
1	432 827,02	1 272 257,95

Площадь части земельного участка 30 кв.м.

Участок №4

№	X	Y
1	432 825,98	1 272 253,76
2	432 826,44	1 272 256,04
3	432 827,02	1 272 257,95
4	432 742,83	1 272 316,80
5	432 746,35	1 272 320,38
6	432 717,86	1 272 345,83
7	432 722,17	1 272 350,66
8	432 764,09	1 272 418,43
9	432 755,12	1 272 412,36
10	432 706,81	1 272 343,64
11	432 740,54	1 272 313,52
1	432 825,98	1 272 253,76

Площадь части земельного участка 1346 кв.м.

Участок №5

№	X	Y
1	432 591,04	1 272 466,18
2	432 566,77	1 272 485,71
3	432 547,93	1 272 484,77
4	432 520,65	1 272 469,60
5	432 512,90	1 272 455,16
6	432 515,13	1 272 454,03
7	432 499,72	1 272 425,35
8	432 507,26	1 272 418,25
9	432 524,06	1 272 449,53
10	432 520,94	1 272 451,11
11	432 527,33	1 272 463,01
12	432 550,47	1 272 475,89
13	432 563,79	1 272 476,55
14	432 584,55	1 272 459,85
15	432 612,16	1 272 423,71
16	432 689,75	1 272 359,44
17	432 701,81	1 272 348,09
18	432 706,81	1 272 343,64
19	432 755,12	1 272 412,36
20	432 764,09	1 272 418,43
21	432 766,42	1 272 422,20
22	432 755,39	1 272 429,08
23	432 711,71	1 272 358,46
24	432 708,16	1 272 354,49
25	432 695,71	1 272 366,19
26	432 618,69	1 272 429,98
1	432 591,04	1 272 466,18

Площадь части земельного участка 3298 кв.м.

Участок №6

№	X	Y
1	432 507,26	1 272 418,25
2	432 499,72	1 272 425,35
3	432 464,93	1 272 360,57
4	432 462,76	1 272 357,05
5	432 469,63	1 272 352,72
6	432 471,19	1 272 351,65
7	432 473,61	1 272 355,60
1	432 507,26	1 272 418,25

Площадь части земельного участка 767 кв.м.

Участок №7

№	X	Y
1	432 928,29	1 272 519,55
2	432 938,26	1 272 529,09
3	432 883,63	1 272 556,51
4	432 807,60	1 272 513,49
5	432 755,39	1 272 429,08
6	432 766,42	1 272 422,20
7	432 816,90	1 272 503,81
8	432 884,00	1 272 541,78
1	432 928,29	1 272 519,55

Площадь части земельного участка 3058 кв.м.

Участок №8

№	X	Y
1	432 938,26	1 272 529,09
2	432 938,26	1 272 529,09
3	432 928,29	1 272 519,55
4	432 936,00	1 272 515,68
5	432 938,36	1 272 515,61
6	432 962,42	1 272 503,53
7	432 966,45	1 272 511,58
8	432 942,40	1 272 523,65
9	432 941,83	1 272 527,30
1	432 938,26	1 272 529,09

Площадь части земельного участка 348 кв.м.

Участок №9

№	X	Y
1	432 469,62	1 273 277,39
2	432 471,12	1 273 270,39
3	432 496,51	1 273 234,59
4	432 503,85	1 273 239,79
5	432 479,54	1 273 274,09
6	432 478,86	1 273 277,26
7	432 474,53	1 273 282,29
1	432 469,62	1 273 277,39

Площадь части земельного участка 457 кв.м.

Участок №10

№	X	Y
1	432 411,72	1 273 348,64
2	432 418,20	1 273 347,57
3	432 427,77	1 273 335,59
4	432 429,95	1 273 336,86
5	432 466,75	1 273 290,77
6	432 469,62	1 273 277,39
7	432 474,53	1 273 282,29
8	432 478,86	1 273 277,26
9	432 475,11	1 273 294,73
10	432 436,98	1 273 342,48
11	432 435,58	1 273 341,83
12	432 423,61	1 273 356,82
13	432 404,75	1 273 359,91
14	432 405,01	1 273 355,87
1	432 411,72	1 273 348,64

Площадь части земельного участка 976 кв.м.

Участок №11

№	X	Y
1	432 403,17	1 273 360,17
2	432 404,16	1 273 356,90
3	432 404,99	1 273 355,99
4	432 405,01	1 273 355,87
5	432 404,75	1 273 359,91
1	432 403,17	1 273 360,17

Площадь части земельного участка 4 кв.м.

Участок №12

№	X	Y
1	432 405,01	1 273 355,87
2	432 404,99	1 273 355,99
3	432 404,16	1 273 356,90
4	432 403,17	1 273 360,17
5	432 400,72	1 273 360,57
6	432 400,95	1 273 356,74
1	432 405,01	1 273 355,87

Площадь части земельного участка 12 кв.м.

Участок №13

№	X	Y
1	432 405,01	1 273 355,87
2	432 393,19	1 273 358,38
3	432 390,44	1 273 355,18
4	432 390,92	1 273 352,05
5	432 411,72	1 273 348,64
1	432 405,01	1 273 355,87

Площадь части земельного участка 109 кв.м.

Участок №14

№	X	Y
1	432 400,72	1 273 360,57
2	432 399,71	1 273 360,74
3	432 396,35	1 273 382,60
4	432 382,08	1 273 429,52
5	432 391,20	1 273 425,94
6	432 390,82	1 273 428,44
7	432 378,05	1 273 441,49
8	432 365,02	1 273 453,23
9	432 334,92	1 273 471,97
10	432 297,05	1 273 492,32
11	432 301,13	1 273 499,24
12	432 293,45	1 273 503,26
13	432 292,21	1 273 503,81
14	432 287,35	1 273 495,56
15	432 146,52	1 273 540,34
16	432 145,54	1 273 535,41
17	432 135,35	1 273 538,65
18	432 136,11	1 273 546,97
19	432 135,91	1 273 551,15
20	432 132,52	1 273 535,34
21	432 144,32	1 273 531,60
22	432 292,79	1 273 484,39
23	432 330,41	1 273 464,18
24	432 381,07	1 273 432,62
25	432 383,31	1 273 418,07
26	432 380,91	1 273 417,18
27	432 390,44	1 273 355,18
28	432 393,19	1 273 358,38
29	432 400,95	1 273 356,74
30	432 400,72	1 273 360,57
32	432 292,85	1 273 499,92
33	432 291,95	1 273 498,14
34	432 290,17	1 273 499,04
35	432 291,07	1 273 500,83
36	432 292,85	1 273 499,92

Площадь части земельного участка 3012 кв.м.

Участок №15

№	X	Y
1	432 291,95	1 273 498,14
2	432 292,85	1 273 499,92
3	432 291,07	1 273 500,83
4	432 290,17	1 273 499,04
1	432 291,95	1 273 498,14

Площадь части земельного участка 4 кв.м.

Участок №16

№	X	Y
1	432 295,19	1 273 506,86
2	432 294,26	1 273 507,28
3	432 292,21	1 273 503,81
4	432 293,45	1 273 503,26
5	432 301,13	1 273 499,24
6	432 303,16	1 273 502,69
1	432 295,19	1 273 506,86

Площадь части земельного участка 40 кв.м.

Участок №17

№	X	Y
1	432 303,16	1 273 502,69
2	432 306,96	1 273 509,13
3	432 324,37	1 273 498,88
4	432 347,71	1 273 493,10
5	432 348,15	1 273 494,91
6	432 333,68	1 273 505,37
7	432 328,18	1 273 508,23
8	432 297,43	1 273 526,36
9	432 258,00	1 273 553,09
10	432 252,39	1 273 544,81
11	432 292,08	1 273 517,90
12	432 298,34	1 273 514,21
13	432 294,26	1 273 507,28
14	432 295,19	1 273 506,86
1	432 303,16	1 273 502,69

Площадь части земельного участка 1070 кв.м.

Участок №18

№	X	Y
1	432 348,15	1 273 494,91
2	432 350,11	1 273 502,81
3	432 334,22	1 273 506,74
4	432 333,68	1 273 505,37
1	432 348,15	1 273 494,91

Площадь части земельного участка 79 кв.м.

Участок №19

№	X	Y
1	432 396,35	1 273 382,60
2	432 390,72	1 273 419,22
3	432 392,24	1 273 419,20
4	432 391,20	1 273 425,94
5	432 382,08	1 273 429,52
1	432 396,35	1 273 382,60

Площадь части земельного участка 166 кв.м.

Участок №20

№	X	Y
1	432 365,02	1 273 453,23
2	432 365,02	1 273 453,23
3	432 378,05	1 273 441,49
4	432 390,82	1 273 428,44
5	432 389,78	1 273 435,23
6	432 380,83	1 273 444,38
7	432 379,71	1 273 445,39
8	432 379,12	1 273 444,44
1	432 365,02	1 273 453,23

Площадь части земельного участка 91 кв.м.

Участок №21

№	X	Y
1	432 389,78	1 273 435,23
2	432 389,34	1 273 438,08
3	432 387,61	1 273 439,15
4	432 432,76	1 273 511,66
5	432 440,26	1 273 531,22
6	432 416,38	1 273 488,66
7	432 402,09	1 273 481,33
8	432 379,71	1 273 445,39
9	432 380,83	1 273 444,38
1	432 389,78	1 273 435,23

Площадь части земельного участка 618 кв.м.

Участок №22

№	X	Y
1	432 451,51	1 273 571,52
2	432 449,29	1 273 572,37
3	432 444,02	1 273 558,84
4	432 437,31	1 273 534,16
5	432 413,48	1 273 491,68
6	432 406,22	1 273 487,95
7	432 402,09	1 273 481,33
8	432 416,38	1 273 488,66
9	432 440,26	1 273 531,22
10	432 441,66	1 273 534,86
11	432 447,82	1 273 557,58
12	432 450,80	1 273 565,21
1	432 451,51	1 273 571,52

Площадь части земельного участка 403 кв.м.

Участок №23

№	X	Y
1	432 406,22	1 273 487,95
2	432 413,48	1 273 491,68
3	432 437,31	1 273 534,16
4	432 444,02	1 273 558,84
5	432 449,29	1 273 572,37
6	432 448,01	1 273 572,87
7	432 443,69	1 273 585,54
8	432 443,03	1 273 585,58
9	432 439,97	1 273 558,40
10	432 423,77	1 273 516,13
1	432 406,22	1 273 487,95

Площадь части земельного участка 460 кв.м.

Участок №24

№	X	Y
1	432 441,66	1 273 534,86
2	432 449,76	1 273 556,01
3	432 450,80	1 273 565,21
4	432 447,82	1 273 557,58
1	432 441,66	1 273 534,86

Площадь части земельного участка 37 кв.м.

Участок №25

№	X	Y
1	432 452,54	1 273 580,66
2	432 449,29	1 273 572,37
3	432 451,51	1 273 571,52
1	432 452,54	1 273 580,66

Площадь части земельного участка 11 кв.м.

Участок №26

№	X	Y
1	432 449,29	1 273 572,37
2	432 452,52	1 273 580,61
3	432 452,96	1 273 584,46
4	432 454,04	1 273 584,52
5	432 456,07	1 273 589,68
6	432 457,83	1 273 605,39
7	432 457,23	1 273 613,62
8	432 453,42	1 273 620,05
9	432 447,43	1 273 624,32
10	432 448,80	1 273 605,57
11	432 446,52	1 273 585,37
12	432 443,69	1 273 585,54
13	432 448,01	1 273 572,87
1	432 449,29	1 273 572,37

Площадь части земельного участка 386 кв.м.

Участок №27

№	X	Y
1	432 456,07	1 273 589,68
2	432 454,04	1 273 584,52
3	432 455,49	1 273 584,59
1	432 456,07	1 273 589,68

Площадь части земельного участка 4 кв.м.

Участок №28

№	X	Y
1	432 373,88	1 273 671,15
2	432 371,97	1 273 671,64
3	432 370,72	1 273 667,84
4	432 373,10	1 273 667,22
5	432 402,18	1 273 655,92
6	432 420,45	1 273 643,27
7	432 447,33	1 273 625,79
8	432 447,43	1 273 624,32
9	432 453,42	1 273 620,05
10	432 457,23	1 273 613,62
11	432 456,59	1 273 622,57
12	432 456,44	1 273 622,81
13	432 436,24	1 273 637,21
14	432 404,06	1 273 659,48
1	432 373,88	1 273 671,15

Площадь части земельного участка 387 кв.м.

Участок №29

№	X	Y
1	432 456,59	1 273 622,57
2	432 455,98	1 273 630,90
3	432 409,24	1 273 661,29
4	432 372,56	1 273 673,41
5	432 371,97	1 273 671,64
6	432 373,88	1 273 671,15
7	432 404,06	1 273 659,48
8	432 436,24	1 273 637,21
9	432 456,44	1 273 622,81
1	432 456,59	1 273 622,57

Площадь части земельного участка 411 кв.м.

Участок №30

№	X	Y
1	432 420,45	1 273 643,27
2	432 402,18	1 273 655,92
3	432 373,10	1 273 667,22
4	432 370,72	1 273 667,84
5	432 369,74	1 273 664,87
6	432 405,31	1 273 653,11
1	432 420,45	1 273 643,27

Площадь части земельного участка 94 кв.м.

Участок №31

№	X	Y
1	432 124,76	1 273 575,18
2	432 126,09	1 273 547,18
3	432 125,24	1 273 537,65
4	432 132,52	1 273 535,34
5	432 135,91	1 273 551,15
6	432 134,86	1 273 573,27
1	432 124,76	1 273 575,18

Площадь части земельного участка 357 кв.м.

Участок №32

№	X	Y
1	432 134,86	1 273 573,27
2	432 134,33	1 273 584,41
3	432 135,01	1 273 608,69
4	432 137,51	1 273 608,57
5	432 138,18	1 273 632,37
6	432 106,34	1 273 645,43
7	432 028,69	1 273 683,78
8	431 975,43	1 273 707,13
9	431 954,14	1 273 713,36
10	431 958,65	1 273 710,82
11	431 984,66	1 273 700,03
12	432 011,65	1 273 687,75
13	432 129,21	1 273 633,79
14	432 128,52	1 273 609,06
15	432 125,03	1 273 609,48
16	432 124,32	1 273 584,31
17	432 124,76	1 273 575,18
1	432 134,86	1 273 573,27

Площадь части земельного участка 1030 кв.м.

Участок №33

№	X	Y
1	431 942,58	1 273 722,19
2	431 931,46	1 273 725,78
3	431 934,84	1 273 724,19
4	431 954,14	1 273 713,36
5	431 975,43	1 273 707,13
6	432 028,69	1 273 683,78
7	432 106,34	1 273 645,43
8	432 138,18	1 273 632,37
9	432 138,30	1 273 636,64
10	432 107,98	1 273 649,08
11	432 031,06	1 273 687,05
12	431 976,60	1 273 710,95
13	431 946,21	1 273 719,92
1	431 942,58	1 273 722,19

Площадь части земельного участка 848 кв.м.

Участок №37

№	X	Y
1	431 928,42	1 273 726,32
2	431 929,03	1 273 726,93
3	431 931,46	1 273 725,78
4	431 942,58	1 273 722,19
5	431 899,27	1 273 749,28
6	431 894,16	1 273 751,69
7	431 867,32	1 273 769,29
8	431 769,94	1 273 833,12
9	431 737,36	1 273 854,48
10	431 729,79	1 273 857,45
11	431 754,18	1 273 838,92
12	431 826,63	1 273 790,06
13	431 884,88	1 273 753,56
14	431 926,93	1 273 727,25
1	431 928,42	1 273 726,32

Площадь части земельного участка 972 кв.м.

Участок №41

№	X	Y
1	431 628,48	1 273 772,65
2	431 632,01	1 273 739,05
3	431 648,24	1 273 703,99
4	431 651,61	1 273 696,71
5	431 661,48	1 273 696,71
6	431 663,61	1 273 694,58
7	431 657,31	1 273 708,19
8	431 641,78	1 273 741,74
9	431 637,55	1 273 782,04
1	431 628,48	1 273 772,65

Площадь части земельного участка 854 кв.м.

Участок №42

№	X	Y
1	431 651,61	1 273 696,71
2	431 654,12	1 273 691,27
3	431 654,12	1 273 682,94
4	431 664,12	1 273 682,94
5	431 664,12	1 273 693,47
6	431 663,61	1 273 694,58
7	431 661,48	1 273 696,71
1	431 651,61	1 273 696,71

Площадь части земельного участка 141 кв.м.

Участок №34

№	X	Y
1	432 138,30	1 273 636,64
2	432 138,38	1 273 639,48
3	432 064,19	1 273 673,54
4	432 063,61	1 273 672,26
5	432 038,59	1 273 684,12
6	432 038,94	1 273 685,13
7	432 015,40	1 273 695,93
8	431 994,38	1 273 705,50
9	431 942,58	1 273 722,19
10	431 946,21	1 273 719,92
11	431 976,60	1 273 710,95
12	432 031,06	1 273 687,05
13	432 107,98	1 273 649,08
1	432 138,30	1 273 636,64

Площадь части земельного участка 430 кв.м.

Участок №38

№	X	Y
1	431 927,18	1 273 725,04
2	431 928,42	1 273 726,32
3	431 926,93	1 273 727,25
4	431 913,08	1 273 731,70
1	431 927,18	1 273 725,04

Площадь части земельного участка 16 кв.м.

Участок №39

№	X	Y
1	431 926,93	1 273 727,25
2	431 884,88	1 273 753,56
3	431 826,63	1 273 790,06
4	431 754,18	1 273 838,92
5	431 729,79	1 273 857,45
6	431 723,93	1 273 859,75
7	431 710,98	1 273 860,57
8	431 704,02	1 273 850,99
9	431 721,74	1 273 849,87
10	431 732,74	1 273 845,55
11	431 889,26	1 273 742,94
12	431 913,08	1 273 731,70
1	431 926,93	1 273 727,25

Площадь части земельного участка 1540 кв.м.

Участок №43

№	X	Y
1	431 847,61	1 273 976,49
2	431 832,41	1 273 972,80
3	431 829,33	1 273 985,50
4	431 817,65	1 273 991,25
5	431 822,69	1 273 970,45
6	431 814,65	1 273 968,50
7	431 809,40	1 273 963,96
8	431 812,48	1 273 958,70
9	431 731,39	1 273 888,69
10	431 721,12	1 273 874,54
11	431 814,64	1 273 955,28
12	431 817,83	1 273 954,07
13	431 820,77	1 273 956,61
14	431 865,81	1 273 967,53
1	431 847,61	1 273 976,49

Площадь части земельного участка 1237 кв.м.

Участок №35

№	X	Y
1	431 977,71	1 273 712,66
2	431 975,72	1 273 713,49
3	431 975,71	1 273 712,33
4	431 977,71	1 273 712,31
1	431 977,71	1 273 712,66

Площадь части земельного участка 2 кв.м.

Участок №40

№	X	Y
1	431 710,98	1 273 860,57
2	431 705,35	1 273 860,93
3	431 721,12	1 273 874,54
4	431 731,39	1 273 888,69
5	431 700,14	1 273 861,71
6	431 700,11	1 273 861,26
7	431 696,08	1 273 861,51
8	431 666,60	1 273 836,06
9	431 642,28	1 273 811,23
10	431 627,01	1 273 786,57
11	431 628,48	1 273 772,65
12	431 637,55	1 273 782,04
13	431 637,32	1 273 784,22
14	431 650,20	1 273 805,02
15	431 673,45	1 273 828,77
16	431 699,52	1 273 851,27
17	431 704,02	1 273 850,99
1	431 710,98	1 273 860,57

Площадь части земельного участка 1278 кв.м.

Участок №36

№	X	Y
1	431 994,38	1 273 705,50
2	431 988,25	1 273 708,29
3	431 977,71	1 273 712,66
4	431 977,71	1 273 712,31
5	431 975,71	1 273 712,33
6	431 975,72	1 273 713,49
7	431 962,60	1 273 718,93
8	431 938,97	1 273 732,19
9	431 933,12	1 273 734,95
10	431 931,08	1 273 734,26
11	431 899,27	1 273 749,28
12	431 942,58	1 273 722,19
1	431 994,38	1 273 705,50

Площадь части земельного участка 325 кв.м.

Участок №44

№	X	Y
1	431 829,33	1 273 985,50
2	431 826,32	1 273 997,92
3	431 824,34	1 274 006,07
4	431 830,92	1 274 035,02
5	431 842,74	1 274 062,82
6	431 840,82	1 274 064,70
7	431 850,41	1 274 102,52
8	431 843,62	1 274 104,21
9	431 834,54	1 274 067,81
10	431 833,54	1 274 066,73
11	431 821,36	1 274 038,11
12	431 814,07	1 274 006,00
13	431 816,60	1 273 995,57
14	431 817,65	1 273 991,25
1	431 829,33	1 273 985,50

Площадь части земельного участка 1076 кв.м.

Участок №45

№	X	Y
1	431 865,81	1 273 967,53
2	431 876,31	1 273 970,07
3	431 877,76	1 273 973,04
4	431 878,38	1 273 972,87
5	431 865,99	1 273 977,67
6	431 860,52	1 273 979,62
7	431 847,61	1 273 976,49
1	431 865,81	1 273 967,53

Площадь части земельного участка 189 кв.м.

Участок №46

№	X	Y
1	431 867,39	1 273 981,41
2	431 867,30	1 273 981,27
3	431 860,52	1 273 979,62
4	431 865,99	1 273 977,67
5	431 878,38	1 273 972,87
6	431 896,92	1 273 967,82
7	431 897,78	1 273 969,66
1	431 867,39	1 273 981,41

Площадь части земельного участка 122 кв.м.

Участок №47

№	X	Y
1	432 034,77	1 274 245,22
2	432 010,13	1 274 219,30
3	431 992,50	1 274 198,74
4	431 968,89	1 274 169,20
5	431 951,88	1 274 143,80
6	431 898,44	1 274 045,20
7	431 867,39	1 273 981,41
8	431 897,78	1 273 969,66
9	431 896,92	1 273 967,82
10	431 904,56	1 273 965,74
11	431 904,56	1 273 965,74
12	431 908,50	1 273 974,28
13	431 906,98	1 273 974,82
14	431 907,18	1 273 975,39
15	431 882,21	1 273 982,19
16	431 910,00	1 274 039,25
17	431 963,02	1 274 137,07
18	431 979,39	1 274 161,51
19	432 002,52	1 274 190,45
20	432 019,78	1 274 210,59
21	432 042,51	1 274 234,50
1	432 034,77	1 274 245,22

Площадь части земельного участка 4252 кв.м.

Участок №48

№	X	Y
1	431 904,56	1 273 965,74
2	431 932,11	1 273 958,23
3	431 934,04	1 273 963,41
4	431 935,57	1 273 967,65
5	431 915,51	1 273 973,12
6	431 915,10	1 273 971,95
7	431 908,50	1 273 974,28
1	431 904,56	1 273 965,74

Площадь части земельного участка 275 кв.м.

Участок №49

№	X	Y
1	432 038,60	1 273 954,23
2	432 039,89	1 273 963,13
3	432 029,75	1 273 964,60
4	432 030,29	1 273 967,05
5	432 027,76	1 273 967,42
6	431 988,65	1 273 975,15
7	431 973,36	1 273 959,36
8	431 959,56	1 273 961,11
9	431 935,57	1 273 967,65
10	431 934,04	1 273 963,41
11	431 932,11	1 273 958,23
12	431 957,61	1 273 951,28
13	431 977,06	1 273 948,81
14	431 992,05	1 273 964,28
15	432 026,07	1 273 957,56
16	432 028,67	1 273 957,18
17	432 028,46	1 273 955,70
1	432 038,60	1 273 954,23

Площадь части земельного участка 1132 кв.м.

Участок №50

№	X	Y
1	432 042,51	1 274 234,50
2	432 050,14	1 274 242,52
3	432 055,89	1 274 249,51
4	432 175,41	1 274 247,67
5	432 199,94	1 274 260,29
6	432 049,83	1 274 262,60
7	432 040,40	1 274 251,14
8	432 034,77	1 274 245,22
1	432 042,51	1 274 234,50

Площадь части земельного участка 2033 кв.м.

Участок №51

№	X	Y
1	432 199,94	1 274 260,29
2	432 175,41	1 274 247,67
3	432 228,47	1 274 246,85
4	432 336,58	1 274 236,93
5	432 334,12	1 274 240,53
6	432 333,52	1 274 250,27
7	432 229,17	1 274 259,84
1	432 199,94	1 274 260,29

Площадь части земельного участка 1911 кв.м.

Участок №53

№	X	Y
1	432 482,38	1 274 195,15
2	432 514,87	1 274 155,50
3	432 524,92	1 274 163,74
4	432 494,90	1 274 200,38
5	432 494,93	1 274 200,86
1	432 482,38	1 274 195,15

Площадь части земельного участка 644 кв.м.

Участок №54

№	X	Y
1	432 495,96	1 274 215,50
2	432 496,02	1 274 216,36
3	432 493,67	1 274 216,52
1	432 495,96	1 274 215,50

Площадь части земельного участка 1 кв.м.

Участок №55

№	X	Y
1	432 492,56	1 274 217,02
2	432 493,64	1 274 232,46
3	432 494,26	1 274 233,82
4	432 483,50	1 274 230,86
5	432 482,84	1 274 221,37
1	432 492,56	1 274 217,02

Площадь части земельного участка 131 кв.м.

Участок №56

№	X	Y
1	432 494,26	1 274 233,82
2	432 494,55	1 274 234,44
3	432 485,46	1 274 238,61
4	432 483,79	1 274 234,97
5	432 483,50	1 274 230,86
1	432 494,26	1 274 233,82

Площадь части земельного участка 45 кв.м.

Участок №52

№	X	Y
1	432 336,577	1 274 236,930
2	432 349,383	1 274 235,754
3	432 395,586	1 274 210,369
4	432 398,025	1 274 210,194
5	432 398,025	1 274 210,194
6	432 397,847	1 274 207,650
7	432 396,244	1 274 204,988
8	432 402,970	1 274 202,622
9	432 404,712	1 274 205,481
10	432 405,008	1 274 209,705
11	432 405,007	1 274 209,709
12	432 482,140	1 274 204,300
13	432 481,568	1 274 196,140
14	432 482,376	1 274 195,154
15	432 494,931	1 274 200,862
16	432 495,957	1 274 215,503
17	432 493,675	1 274 216,523
18	432 492,526	1 274 216,604
19	432 492,555	1 274 217,023
20	432 482,835	1 274 221,367
21	432 482,550	1 274 217,303
22	432 399,343	1 274 223,138
23	432 353,269	1 274 248,452
24	432 333,519	1 274 250,265
25	432 334,120	1 274 240,530
1	432 336,577	1 274 236,930

Площадь части земельного участка 2332 кв.м.

Участок №57

№	X	Y
1	432 102,42	1 276 199,10
2	432 096,41	1 276 220,93
3	432 084,94	1 276 213,62
4	432 089,89	1 276 195,65
1	432 102,42	1 276 199,10

Площадь части земельного участка 268 кв.м.

Участок №59

№	X	Y
1	431 986,87	1 276 474,13
2	431 972,09	1 276 508,24
3	431 974,08	1 276 501,11
4	431 985,25	1 276 473,61
1	431 986,87	1 276 474,13

Площадь части земельного участка 44 кв.м.

Участок №64

№	X	Y
1	431 599,38	1 276 582,79
2	431 598,65	1 276 582,12
3	431 586,24	1 276 593,92
4	431 587,78	1 276 463,47
5	431 566,33	1 276 458,72
6	431 438,77	1 276 478,57
7	431 434,88	1 276 478,18
8	431 432,48	1 276 502,12
9	431 438,42	1 276 503,03
10	431 437,16	1 276 515,62
11	431 433,32	1 276 520,70
12	431 422,95	1 276 512,87
13	431 424,59	1 276 510,70
14	431 425,48	1 276 501,73
15	431 428,51	1 276 501,62
16	431 430,90	1 276 477,79
17	431 428,27	1 276 477,52
18	431 376,93	1 276 453,39
19	431 369,10	1 276 409,80
20	431 382,33	1 276 409,97
21	431 388,53	1 276 444,48
22	431 431,78	1 276 464,81
23	431 438,41	1 276 465,47
24	431 565,82	1 276 445,64
25	431 664,63	1 276 467,16
26	431 707,42	1 276 484,80
27	431 752,68	1 276 521,54
28	431 754,85	1 276 522,78
29	431 713,29	1 276 501,28
30	431 660,72	1 276 479,61
31	431 600,75	1 276 466,34
1	431 599,38	1 276 582,79

Площадь части земельного участка 7087 кв.м.

Участок №67

№	X	Y
1	429 894,44	1 275 751,12
2	429 880,92	1 275 767,73
3	429 936,86	1 275 812,16
4	429 973,25	1 275 834,04
5	429 977,85	1 275 838,64
6	429 976,63	1 275 841,13
7	429 978,41	1 275 842,96
8	430 005,47	1 275 857,33
9	430 001,25	1 275 865,28
10	429 973,83	1 275 850,72
11	429 975,53	1 275 848,05
12	429 972,53	1 275 845,80
13	429 971,70	1 275 846,82
14	429 966,97	1 275 841,93
15	429 931,16	1 275 820,40
16	429 871,47	1 275 772,94
17	429 870,17	1 275 773,81
18	429 836,47	1 275 740,98
19	429 842,80	1 275 734,58
20	429 871,72	1 275 763,19
21	429 885,55	1 275 746,75
22	429 885,42	1 275 746,36

Площадь части земельного участка 2174 кв.м.

Участок №68

№	X	Y
1	429 894,44	1 275 751,12
2	429 894,44	1 275 751,12
3	429 885,55	1 275 746,75
4	429 885,42	1 275 746,36
5	429 892,42	1 275 737,75
6	429 892,71	1 275 736,66
7	429 902,37	1 275 739,24
8	429 901,53	1 275 742,40
1	429 894,44	1 275 751,12

Площадь части земельного участка 138 кв.м.

Участок №69

№	X	Y
1	432 402,970	1 274 202,622
2	432 396,244	1 274 204,988
3	432 377,800	1 274 174,366
4	432 383,775	1 274 171,112
5	432 383,775	1 274 171,112
1	432 402,970	1 274 202,622

Площадь части земельного участка 47 кв.м.

Участок №65

№	X	Y
1	431 376,13	1 276 375,44
2	431 382,33	1 276 409,97
3	431 369,10	1 276 409,80
4	431 364,51	1 276 384,30
5	431 365,61	1 276 380,80
6	431 363,82	1 276 380,23
7	431 363,34	1 276 377,74
1	431 376,13	1 276 375,44

Площадь части земельного участка 436 кв.м.

Участок №66

№	X	Y
1	431 531,81	1 276 813,35
2	431 518,09	1 276 826,60
3	431 511,84	1 276 820,12
4	431 526,35	1 276 806,10
5	431 546,36	1 276 794,56
6	431 551,77	1 276 747,85
7	431 554,45	1 276 733,72
8	431 564,65	1 276 703,30
9	431 570,13	1 276 686,12
10	431 585,51	1 276 656,53
11	431 586,24	1 276 593,92
12	431 598,65	1 276 582,12
13	431 599,38	1 276 582,79
14	431 598,51	1 276 656,37
15	431 595,45	1 276 656,91
16	431 578,47	1 276 689,59
17	431 573,20	1 276 706,10
18	431 563,18	1 276 736,00
19	431 560,67	1 276 749,21
20	431 554,77	1 276 800,09
1	431 531,81	1 276 813,35

Площадь части земельного участка 2625 кв.м.

Участок №60

№	X	Y
1	432 076,68	1 276 690,02
2	432 068,61	1 276 712,60
3	432 060,14	1 276 709,57
4	432 068,40	1 276 686,47
5	432 069,66	1 276 683,96
6	432 052,63	1 276 675,37
7	432 054,81	1 276 671,99
8	432 066,24	1 276 677,76
9	432 068,65	1 276 673,37
10	432 073,74	1 276 675,94
11	432 076,07	1 276 671,37
12	432 083,19	1 276 659,81
13	432 090,85	1 276 664,53
14	432 083,93	1 276 675,78
1	432 076,68	1 276 690,02

Площадь части земельного участка 591 кв.м.

Участок №61

№	X	Y
1	431 938,49	1 276 585,73
2	431 924,50	1 276 614,03
3	431 919,15	1 276 611,32
4	431 917,11	1 276 612,66
5	431 908,22	1 276 610,45
6	431 782,61	1 276 538,65
7	431 766,21	1 276 528,66
8	431 754,85	1 276 522,78
9	431 752,68	1 276 521,54
10	431 761,18	1 276 511,42
11	431 772,59	1 276 517,32
12	431 910,58	1 276 601,40
13	431 924,93	1 276 592,06
14	431 926,54	1 276 594,59
15	431 928,51	1 276 593,31
16	431 931,51	1 276 589,63
17	431 929,36	1 276 588,31
18	431 946,47	1 276 567,32
1	431 938,49	1 276 585,73

Площадь части земельного участка 2454 кв.м.

Участок №62

№	X	Y
1	431 917,11	1 276 612,66
2	431 910,80	1 276 616,76
3	431 782,61	1 276 538,65
4	431 908,22	1 276 610,45
1	431 917,11	1 276 612,66

Площадь части земельного участка 329 кв.м.

Участок №63

№	X	Y
1	431 761,18	1 276 511,42
2	431 752,68	1 276 521,54
3	431 707,42	1 276 484,80
4	431 718,76	1 276 489,48
1	431 761,18	1 276 511,42

Площадь части земельного участка 410 кв.м.

Участок №58

№	X	Y
1	432 084,94	1 276 213,62
2	432 096,41	1 276 220,93
3	432 070,34	1 276 315,64
4	432 062,66	1 276 330,36
5	432 048,65	1 276 356,25
6	432 047,40	1 276 356,45
7	432 043,63	1 276 363,42
8	432 041,21	1 276 369,60
9	432 039,76	1 276 369,18
10	432 028,68	1 276 397,49
11	432 017,07	1 276 433,83
12	432 002,96	1 276 460,39
13	432 004,18	1 276 461,29
14	431 997,74	1 276 473,40
15	431 995,98	1 276 477,76
16	431 994,51	1 276 477,37
17	431 983,56	1 276 504,35
18	431 976,47	1 276 529,69
19	431 977,92	1 276 530,08
20	431 976,09	1 276 536,62
21	431 969,20	1 276 552,79
22	431 967,83	1 276 552,19
23	431 963,58	1 276 562,17
24	431 937,11	1 276 594,62
25	431 938,49	1 276 595,32
26	431 934,60	1 276 600,08
27	431 930,72	1 276 602,60
28	431 936,48	1 276 605,51
29	431 934,25	1 276 611,11
30	432 054,81	1 276 671,99
31	432 052,63	1 276 675,37
32	431 932,45	1 276 614,68
33	431 930,62	1 276 617,12
34	431 924,50	1 276 614,03
35	431 938,49	1 276 585,73
36	431 946,47	1 276 567,32
37	431 954,93	1 276 556,94
38	431 958,63	1 276 548,27
39	431 960,92	1 276 549,26
40	431 967,58	1 276 533,63
41	431 969,25	1 276 527,66
42	431 966,84	1 276 526,99
43	431 972,09	1 276 508,24
44	431 986,87	1 276 474,13
45	431 987,64	1 276 474,37
46	431 989,58	1 276 469,59
47	431 996,23	1 276 457,07
48	431 994,68	1 276 456,13
49	432 007,82	1 276 429,93
50	432 019,81	1 276 394,55
51	432 031,28	1 276 365,80
52	432 032,83	1 276 366,32
53	432 035,45	1 276 359,62
54	432 039,49	1 276 352,17
55	432 037,46	1 276 350,29
56	432 051,18	1 276 324,26
57	432 058,18	1 276 310,85
1	432 084,94	1 276 213,62

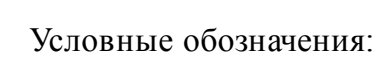
Площадь части земельного участка 4935 кв.м.





Экспликация

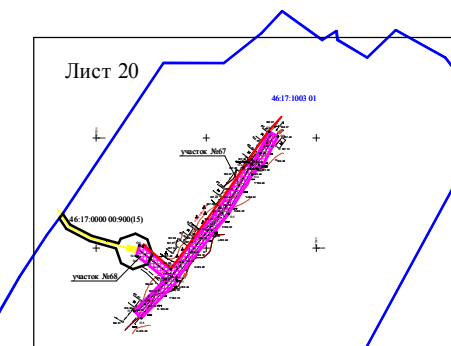
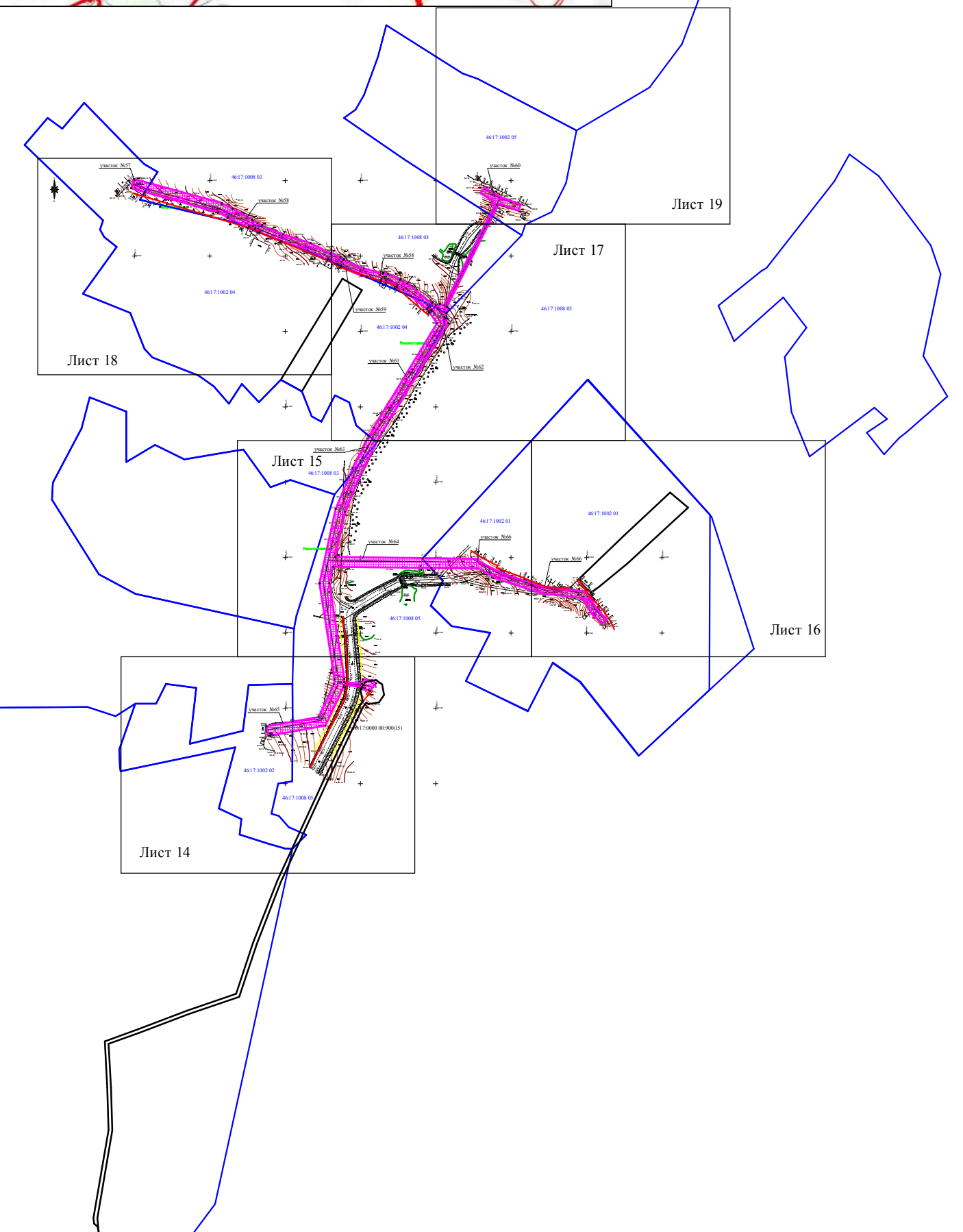
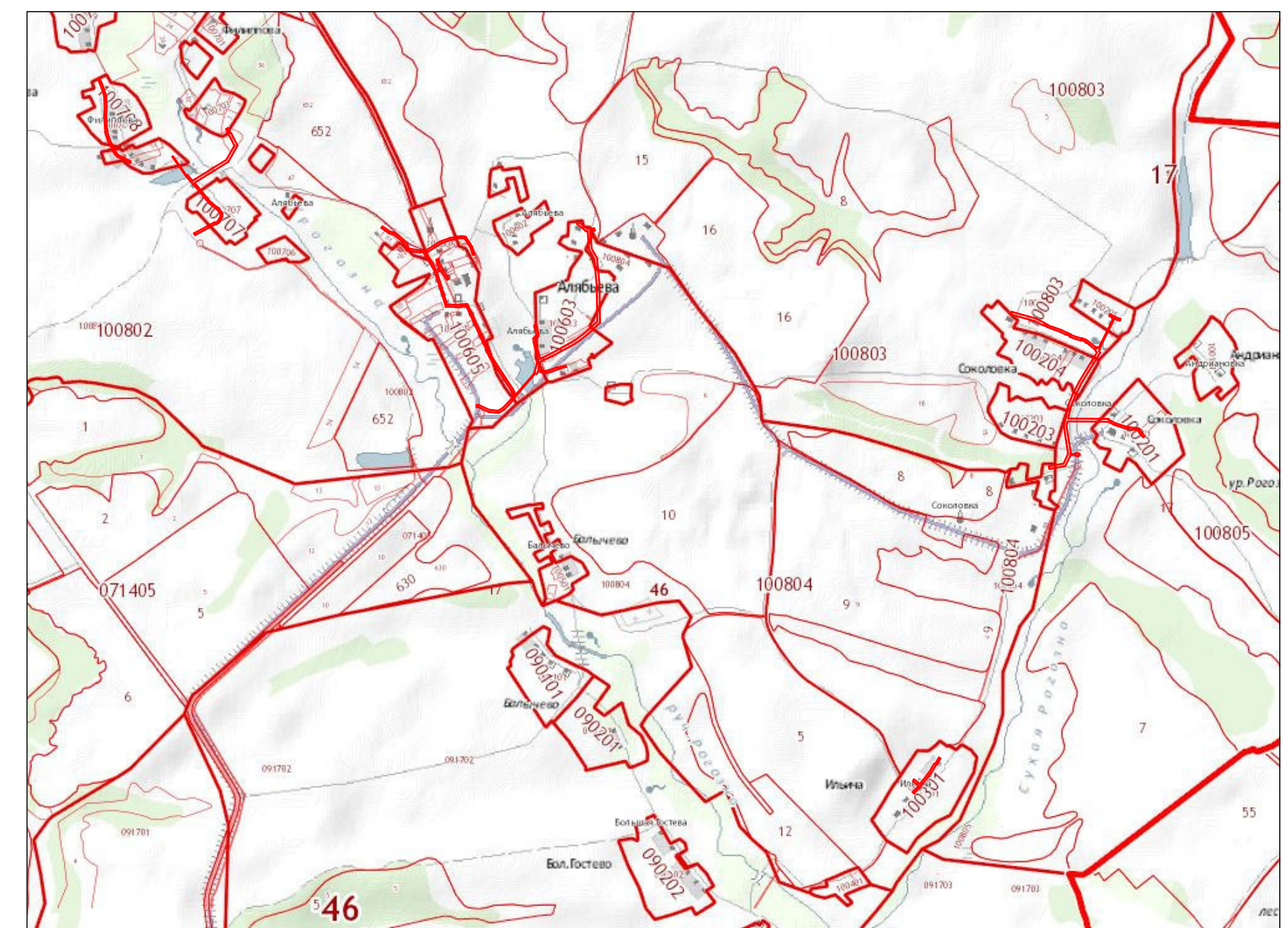
№ участка	Условный номер земельного участка	Площадь участка, кв. м.	Кадастровый квартал	Кадастровый номер участков сторонних землепользователей	Землепользователь (собственник)	Категория земель	Адрес(местоположение)	Вид разрешенного использования
1	:3У1(1)	4102	46:17:100708		земли неразграниченного пользования	Земли населённых пунктов	Курская область, Октябрьский район, Филипповский сельсовет, д. Филиппова	Коммунальное обслуживание
2	:3У1(1)	44	46:17:100802		земли неразграниченного пользования	Земли сельскохозяйственного назначения	Курская область, р-н Октябрьский, Филипповский сельсовет	Коммунальное обслуживание
3	:3У1(2)	30	46:17:100708		земли неразграниченного пользования	Земли населённых пунктов	Курская область, Октябрьский район, Филипповский сельсовет, д. Филиппова	Коммунальное обслуживание
4	:3У1(2)	1346	46:17:100802		земли неразграниченного пользования	Земли сельскохозяйственного назначения	Курская область, р-н Октябрьский, Филипповский сельсовет	Коммунальное обслуживание
5	:3У1	3298	46:17:100707		земли неразграниченного пользования	Земли населённых пунктов	Курская область, Октябрьский район, Филипповский сельсовет, д. Филиппова	Коммунальное обслуживание
6	:3У1(3)	767	46:17:100802		земли неразграниченного пользования	Земли сельскохозяйственного назначения	Курская область, р-н Октябрьский, Филипповский сельсовет	Коммунальное обслуживание
7	:3У1(4)	3058	46:17:100802		земли неразграниченного пользования	Земли сельскохозяйственного назначения	Курская область, р-н Октябрьский, Филипповский сельсовет	Коммунальное обслуживание
8	:4/чзУ1	348		46:17:100707:4		Земли населённых пунктов	Курская обл., Октябрьский р-н, Филипповский сельсовет, д. Филиппова, д. 41	Коммунальное обслуживание
9	:61/чзУ1	457		46:17:100802:61		Земли населённых пунктов	Курская область, Октябрьский район, Филипповский сельсовет, д. Алябьева	Коммунальное обслуживание
10	:26/чзУ1	976		46:17:100605:26		Земли населённых пунктов	Курская обл., р-н Октябрьский, Филипповский сельсовет, д. Алябьева, д. 1а	Коммунальное обслуживание
11	:56/чзУ1	4		46:17:100802:56		Земли населённых пунктов	Курская область, Октябрьский район, Филипповский сельсовет, д. Алябьева	Коммунальное обслуживание
12	:59/чзУ1	12		46:17:100605:59		Земли населённых пунктов	Курская область, Октябрьский район, Филипповский сельсовет, д. Алябьева	Коммунальное обслуживание
13	:26/чзУ1	109		46:17:100605:26		Земли населённых пунктов	Курская обл., р-н Октябрьский, Филипповский сельсовет, д. Алябьева, д. 1а	Коммунальное обслуживание
14	:3У1(1)	3012	46:17:100605		земли неразграниченного пользования	Земли населённых пунктов	обл. Курская, р-н Октябрьский, с/с Филипповский, д. Алябьева	Коммунальное обслуживание
15	:60/чзУ1	4		46:17:100605:60		Земли населённых пунктов	Курская область, р-н Октябрьский, Филипповский сельсовет, д. Алябьева	Коммунальное обслуживание
16	:61/чзУ1	40		46:17:100605:61		Земли населённых пунктов	Курская область, р-н Октябрьский, Филипповский сельсовет, д. Алябьева	Коммунальное обслуживание
17	:3У1(2)	1070	46:17:100605		земли неразграниченного пользования	Земли населённых пунктов	обл. Курская, р-н Октябрьский, с/с Филипповский, д. Алябьева	Коммунальное обслуживание
18	:10/чзУ1	79		46:17:100605:10		Земли населённых пунктов	307215, Российская Федерация, Курская область, Октябрьский район, Филипповский сельсовет, д. Алябьева, д. № 4	Коммунальное обслуживание
19	:3У1(5)	166	46:17:100802		земли неразграниченного пользования	Земли сельскохозяйственного назначения	Курская область, р-н Октябрьский, Филипповский сельсовет	Коммунальное обслуживание
20	:61/чзУ2	91		46:17:100605:61		Земли населённых пунктов	Курская область, р-н Октябрьский, Филипповский сельсовет, д. Алябьева	Коммунальное обслуживание
21	:3У1(3)	618	46:17:100605		земли неразграниченного пользования	Земли населённых пунктов	обл. Курская, р-н Октябрьский, с/с Филипповский, д. Алябьева	Коммунальное обслуживание
22	:58/чзУ1	403		46:17:100605:58				Коммунальное обслуживание

[illegible]

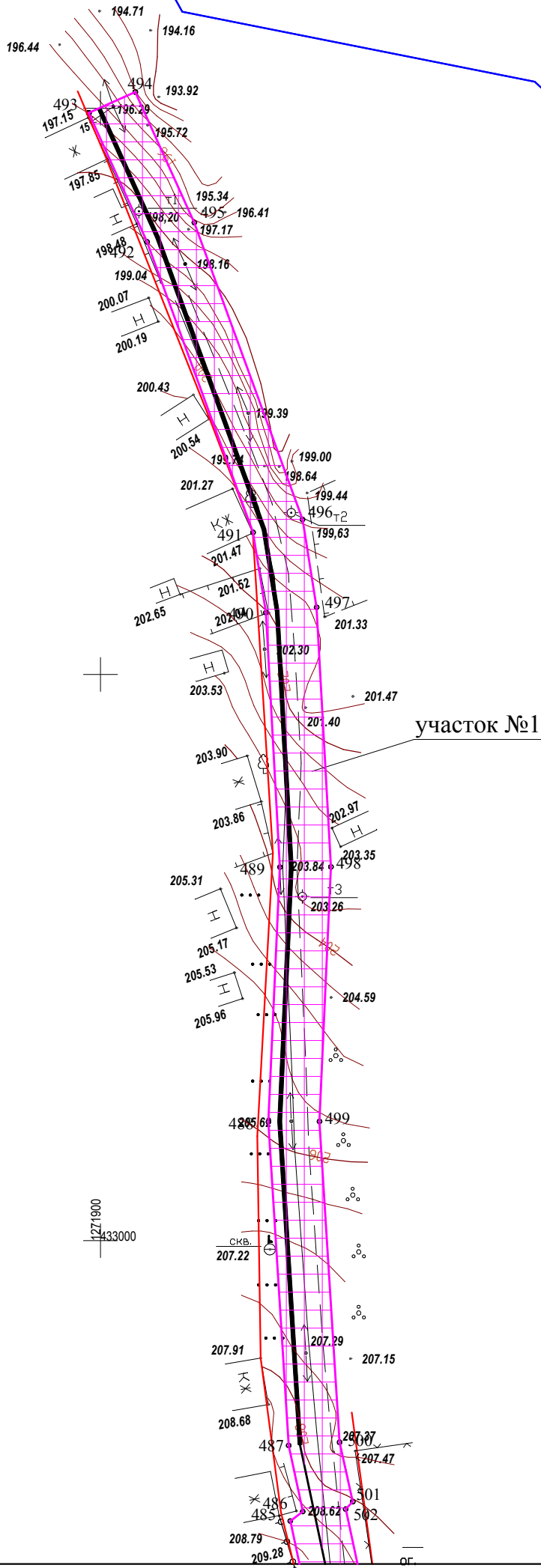
52	:3У1(3)	2332	46:17:100804		земли неразграниченного пользования	Земли сельскохозяйственного назначения	Курская область, р-н Октябрьский, Филипповский сельсовет	Коммунальное обслуживание
53	:3У1(6)	644	46:17:100603		земли неразграниченного пользования	Земли населённых пунктов	обл. Курская, р-н Октябрьский, с/с Филипповский, д. Алябьева	Коммунальное обслуживание
54	:3У1(4)	1	46:17:100804		земли неразграниченного пользования	Земли сельскохозяйственного назначения	Курская область, р-н Октябрьский, Филипповский сельсовет	Коммунальное обслуживание
55	:3У1(7)	131	46:17:100803		земли неразграниченного пользования	Земли населённых пунктов	Курская область, Октябрьский район, Филипповский сельсовет, д. Алябьева	Коммунальное обслуживание
56	:15/чзУ1	45		46:17:100803:15		Земли сельскохозяйственного назначения	обл. Курская, р-н Октябрьский, с/с Филипповский	Коммунальное обслуживание
57	:3У1(1)	268	46:17:100204		земли неразграниченного пользования	Земли населённых пунктов	Курская обл., р-н Октябрьский, Филипповский сельсовет, д. Соколовка	Коммунальное обслуживание
58	:3У1(8)	4935	46:17:100803		земли неразграниченного пользования	Земли населённых пунктов	Курская область, Октябрьский район, Филипповский сельсовет, д. Алябьева	Коммунальное обслуживание
59	:3У1(2)	44	46:17:100204		земли неразграниченного пользования	Земли населённых пунктов	Курская обл., р-н Октябрьский, Филипповский сельсовет, д. Соколовка	Коммунальное обслуживание
60	:3У1	591	46:17:100205		земли неразграниченного пользования	Земли населённых пунктов	Курская обл., р-н Октябрьский, Филипповский сельсовет, д. Соколовка	Коммунальное обслуживание
61	:3У1(3)	2454	46:17:100204		земли неразграниченного пользования	Земли населённых пунктов	Курская обл., р-н Октябрьский, Филипповский сельсовет, д. Соколовка	Коммунальное обслуживание
62	:3У1(1)	329	46:17:100805		земли неразграниченного пользования	Земли сельскохозяйственного назначения	Курская область, Октябрьский район, Филипповский сельсовет	Коммунальное обслуживание
63	:3У1(9)	410	46:17:100803		земли неразграниченного пользования	Земли населённых пунктов	Курская область, Октябрьский район, Филипповский сельсовет, д. Алябьева	Коммунальное обслуживание
64	:3У1(2)	7087	46:17:100805		земли неразграниченного пользования	Земли сельскохозяйственного назначения	Курская область, Октябрьский район, Филипповский сельсовет	Коммунальное обслуживание
65	:3У1	436	46:17:100202		земли неразграниченного пользования	Земли населённых пунктов	Курская обл., р-н Октябрьский, Филипповский сельсовет, д. Соколовка	Коммунальное обслуживание
66	:3У1	2625	46:17:100201		земли неразграниченного пользования	Земли населённых пунктов	Курская обл., р-н Октябрьский, Филипповский сельсовет, д. Соколовка	Коммунальное обслуживание
67	:3У1	2174	46:17:100301		земли неразграниченного пользования	Земли населённых пунктов	Курская обл., р-н Октябрьский, Филипповский сельсовет, х. Ильича	Коммунальное обслуживание
68	:900/чзУ2	138		46:17:000000:900		Земли населённых пунктов	Курская область, Октябрьский район	Коммунальное обслуживание
69	:3У1(7)	250	46:17:100603		земли неразграниченного пользования	Земли населённых пунктов	обл. Курская, р-н Октябрьский, с/с Филипповский, д. Алябьева	Коммунальное обслуживание



- | | |
|---|---|
|  | Граница земельного участка |
| | Проектируемый газопровод |
|  | Граница кадастрового квартала |
|  | Граница земельного участка, сведения о котором содержатся в ГКН |
|  | Красная линия |



							Газоснабжение д. Андриановка, д. Соколовка, хутор Ильича, д. Филиппова, д. Алябьева Октябрьского района Курской области					
изм.	кол.	лист	№ док	подпись	дата		Проект межевания территории			Статья	Лист	Листов
										ППП		
Разработал Косицкий А.И.							Схема расположения линейного объекта М 1:7000			ООО «Курские просторы»		

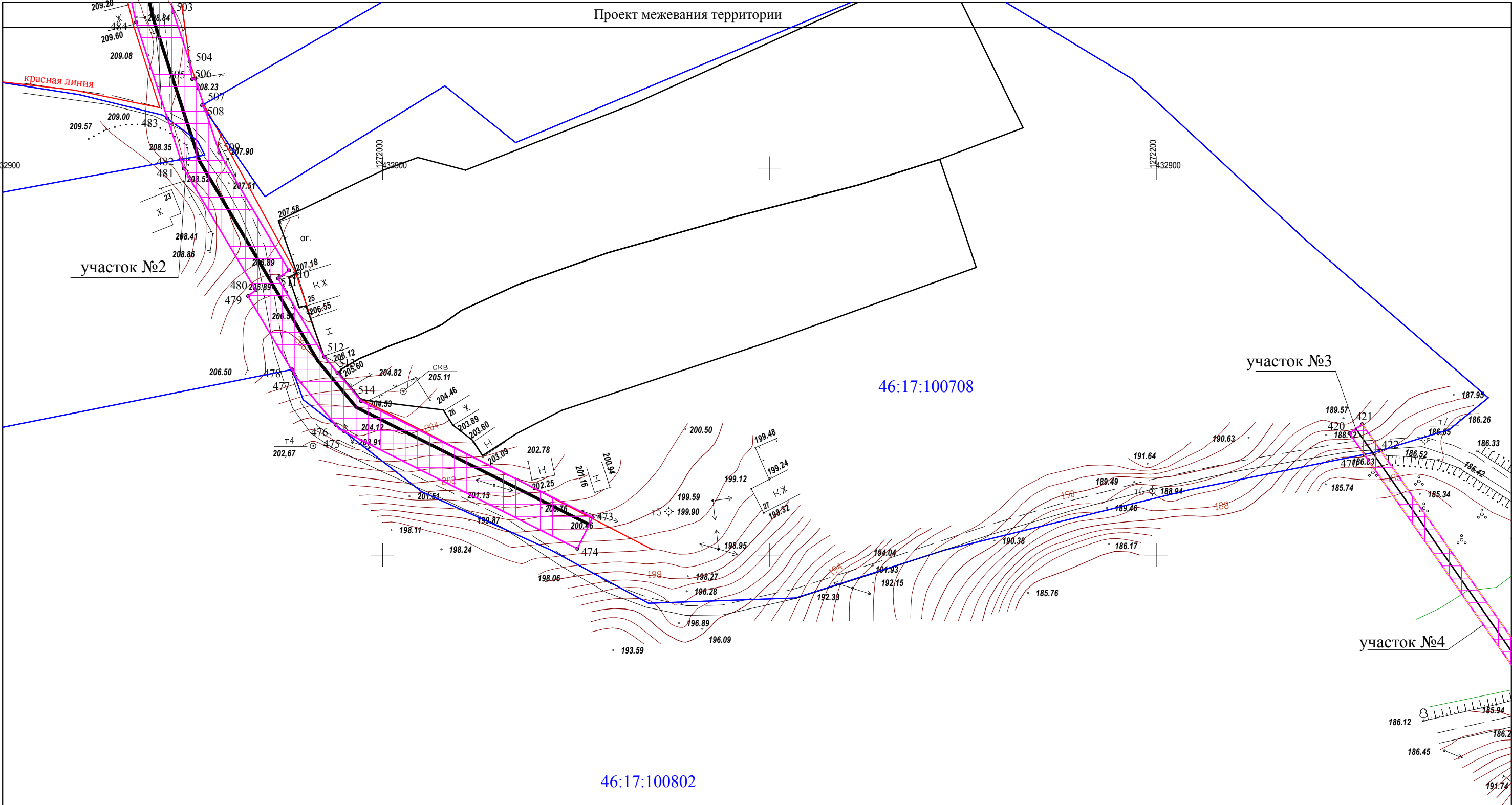


46:17:100708

УСЛОВНЫЕ ОБОЗНАЧЕНИЯ

46:17:100707:4(2)	Кадастровый номер земельного участка
	Граница земельного участка, сведения о котором содержатся в ГКН
	Охранная зона проектируемого газопровода
	Граница кадастрового квартала
	Граница земельного участка
46:17:100708	Номер кадастрового квартала
5	Номер точек поворота границ земельного участка
Г	Проектируемый газопровод

						Газоснабжение д.Андреановка, д.Соколовка, хутор Ильича, д.Филиппова, д.Алябьева Октябрьского района Курской области			
изм.	кол.	лист	№ док	подпись	дата				
							Стадия	Лист	Листов
							ПМТ	1	20
Разработал		Косицкий А.И.				Проект межевания территории М 1:1000		ООО «Курские просторы»	



УСЛОВНЫЕ ОБОЗНАЧЕНИЯ

46:17:100707:4(2)	Кадастровый номер земельного участка
	Граница земельного участка, сведения о котором содержатся в ГКН
	Охранная зона проектируемого газопровода
	Граница кадастрового квартала
	Граница земельного участка
46:17:100708	Номер кадастрового квартала
5	Номер точек поворота границ земельного участка
Г	Проектируемый газопровод

						Газоснабжение д.Андриановка, д.Соколовка, хутор Ильича, д.Филиппова, д.Алябьева Октябрьского района Курской области					
изм.	кол.	лист	№ док	подпись	дата				Стадия	Лист	Листов
									ПМТ	2	20
Разработал		Косицкий А.И.		Проект межевания территории М 1:1000		ООО «Курские просторы»					

УСЛОВНЫЕ ОБОЗНАЧЕНИЯ

46:17:100707:4(2)	Кадастровый номер земельного участка
	Граница земельного участка, сведения о котором содержатся в ГКН
	Охранная зона проектируемого газопровода
	Граница кадастрового квартала
	Граница земельного участка
46:17:100708	Номер кадастрового квартала
5	Номер точек поворота границ земельного участка
Г	Проектируемый газопровод

Проект межевания территории

участок №8

46:17:100707:4(2)

46:17:100802

участок №7

46:17:100707

участок №5

Газоснабжение д.Андреиновка, д.Соколовка, хутор Ильича, д.Филиппова, д.Алябьева Октябрьского района Курской области

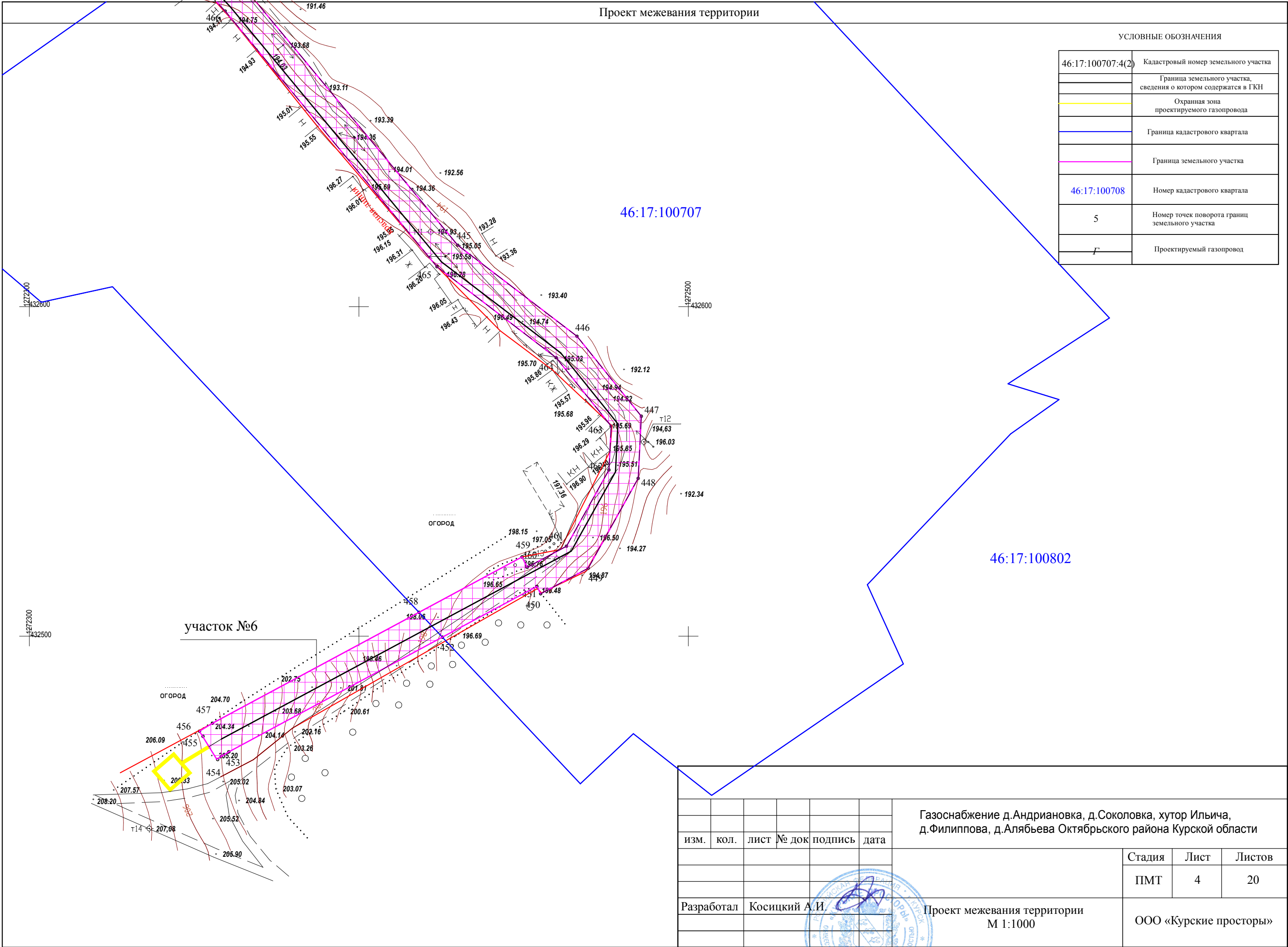
изм.	кол.	лист	№ док	подпись	дата
------	------	------	-------	---------	------

Стадия	Лист	Листов
ПМТ	3	20

Разработал Косицкий А.И.

Проект межевания территории
М 1:1000

ООО «Курские просторы»



46:17:100802

участок №9

участок №10

46:17:100605

46:17:100605:26

участок №13

46:17:100605:59

46:17:100802:56

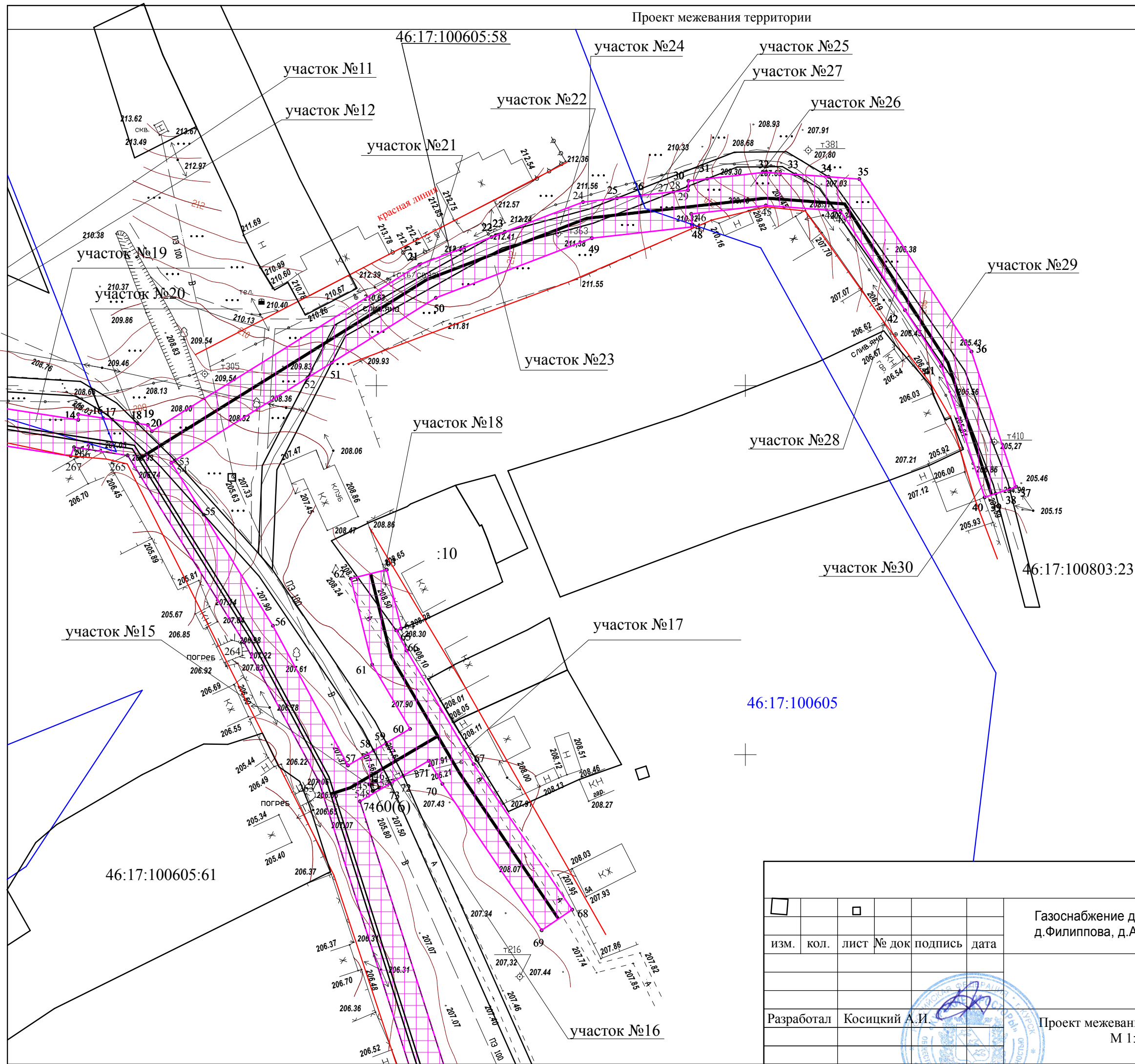
участок №14

УСЛОВНЫЕ ОБОЗНАЧЕНИЯ

	Кадастровый номер земельного участка
	Граница земельного участка, сведения о котором содержатся в ГКН
	Охранная зона проектируемого газопровода
	Граница кадастрового квартала
	Граница земельного участка
	Номер кадастрового квартала
5	Номер точек поворота границ земельного участка
Г	Проектируемый газопровод

						Газоснабжение д.Андриановка, д.Соколовка, хутор Ильича, д.Филиппова, д.Алябьева Октябрьского района Курской области			
изм.	кол.	лист	№ док	подпись	дата		Стадия	Лист	Листов
							ПМТ	5	20
Разработал Косицкий А.И.						Проект межевания территории М 1:1000	ООО «Курские просторы»		

	Кадастровый номер земельного участка
	Граница земельного участка, сведения о котором содержатся в ГКН
	Охранная зона проектируемого газопровода
	Граница кадастрового квартала
	Граница земельного участка
	Номер кадастрового квартала
5	Номер точек поворота границ земельного участка
Г	Проектируемый газопровод

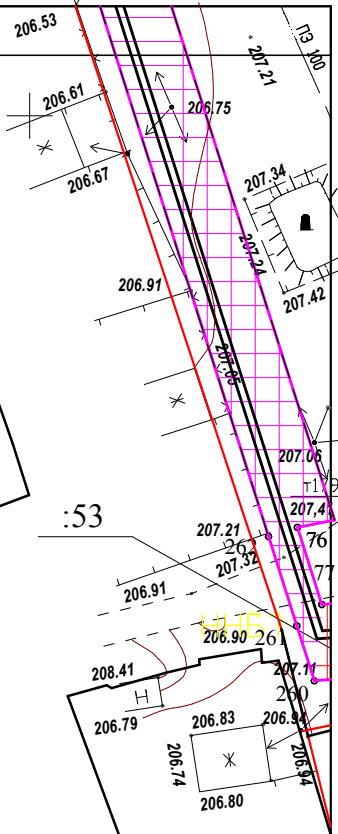


46:17:100605

46:17:100803

						Газоснабжение д.Андриановка, д.Соколовка, хутор Ильича, д.Филиппова, д.Алябьева Октябрьского района Курской области		
изм.	кол.	лист	№ док	подпись	дата	Стадия	Лист	Листов
						ПМТ	6	20
Разработал Косицкий А.И.						Проект межевания территории М 1:1000		
						ООО «Курские просторы»		

46:17:100605



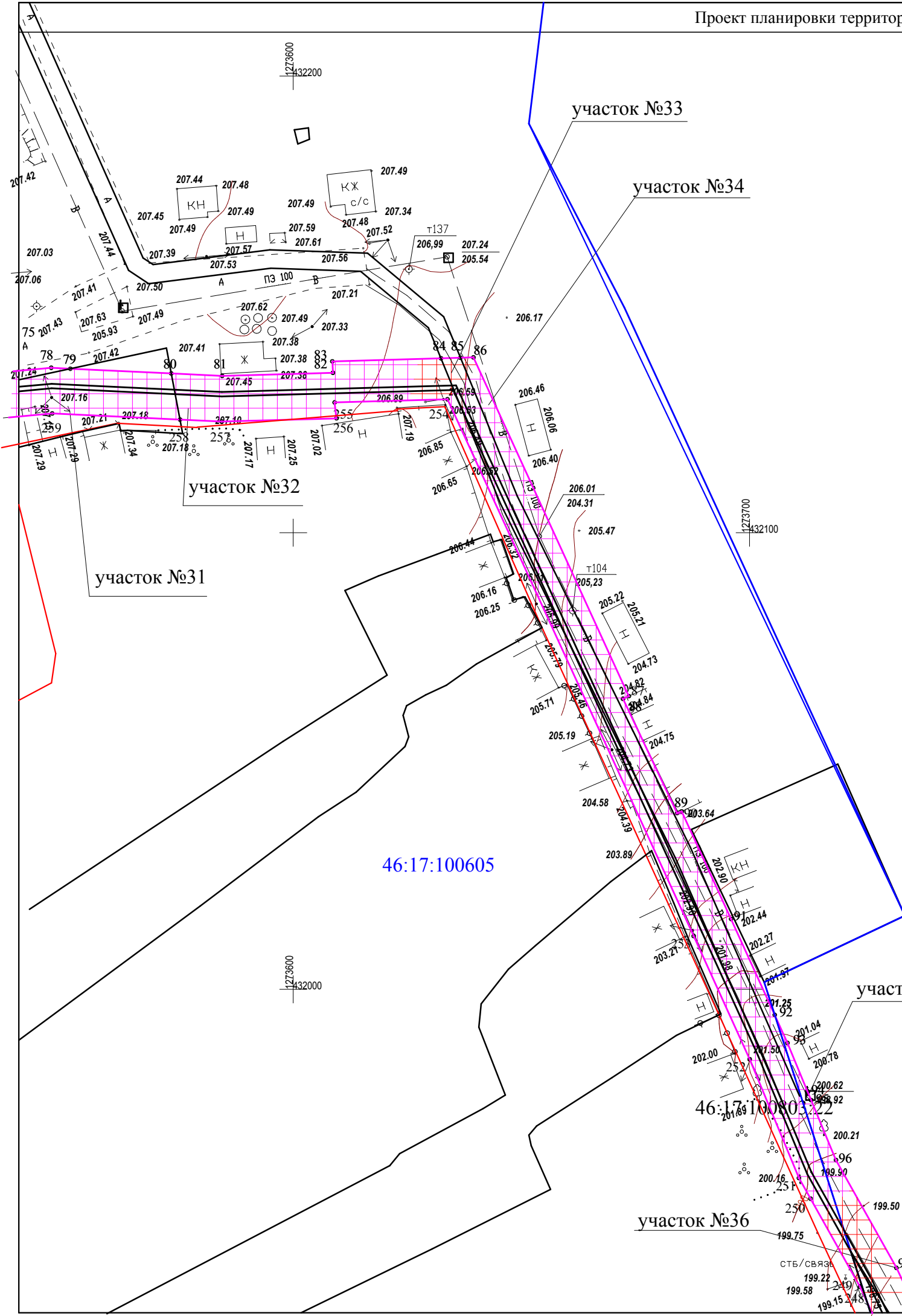
УСЛОВНЫЕ ОБОЗНАЧЕНИЯ

	Кадастровый номер земельного участка
	Граница земельного участка, сведения о котором содержатся в ГКН
	Охранная зона проектируемого газопровода
	Граница кадастрового квартала
	Граница земельного участка
	Номер кадастрового квартала
5	Номер точек поворота границ земельного участка
Г	Проектируемый газопровод

						Газоснабжение д.Андриановка, д.Соколовка, хутор Ильича, д.Филиппова, д.Алябьева Октябрьского района Курской области			
изм.	кол.	лист	№ док	подпись	дата		Стадия	Лист	Листов
							ПМТ	7	20
Разработал	Косицкий А.И.					Проект межевания территории М 1:1000	ООО «Курские просторы»		

УСЛОВНЫЕ ОБОЗНАЧЕНИЯ

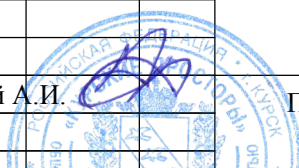
	Кадастровый номер земельного участка
	Граница земельного участка, сведения о котором содержатся в ГКН
	Охранная зона проектируемого газопровода
	Граница кадастрового квартала
	Граница земельного участка
	Номер кадастрового квартала
5	Номер точек поворота границ земельного участка
Г	Проектируемый газопровод



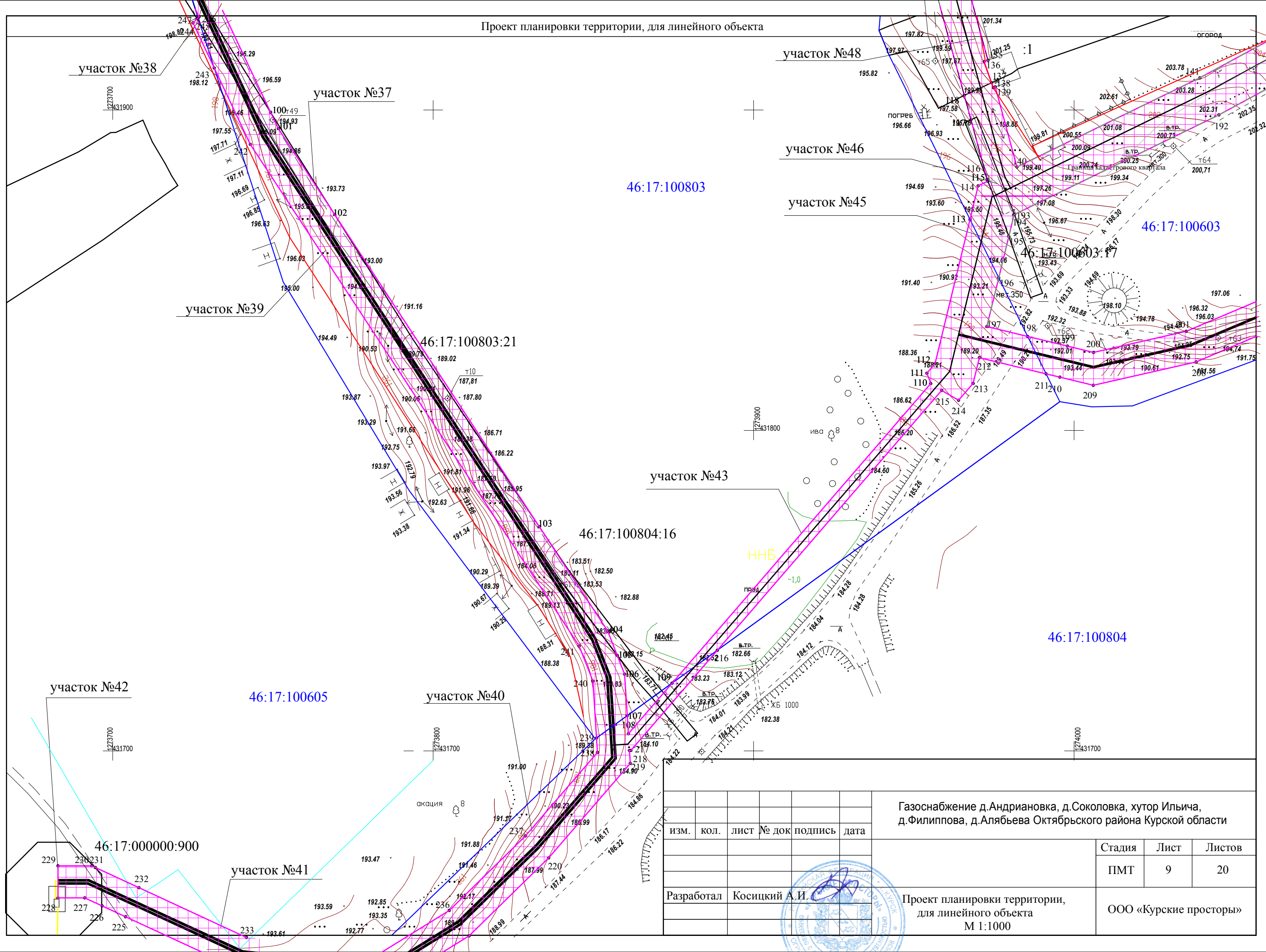
46:17:100803

46:17:100605

46:17:100803-22

						Газоснабжение д. Андриановка, д. Соколовка, хутор Ильича, д. Филиппова, д. Алябьева Октябрьского района Курской области			
изм.	кол.	лист	№ док	подпись	дата				
							Стадия	Лист	Листов
							ПМТ	8	20
Разработал		Косицкий А.И.			Проект планировки территории, для линейного объекта М 1:1000		ООО «Курские просторы»		

Проект планировки территории, для линейного объекта



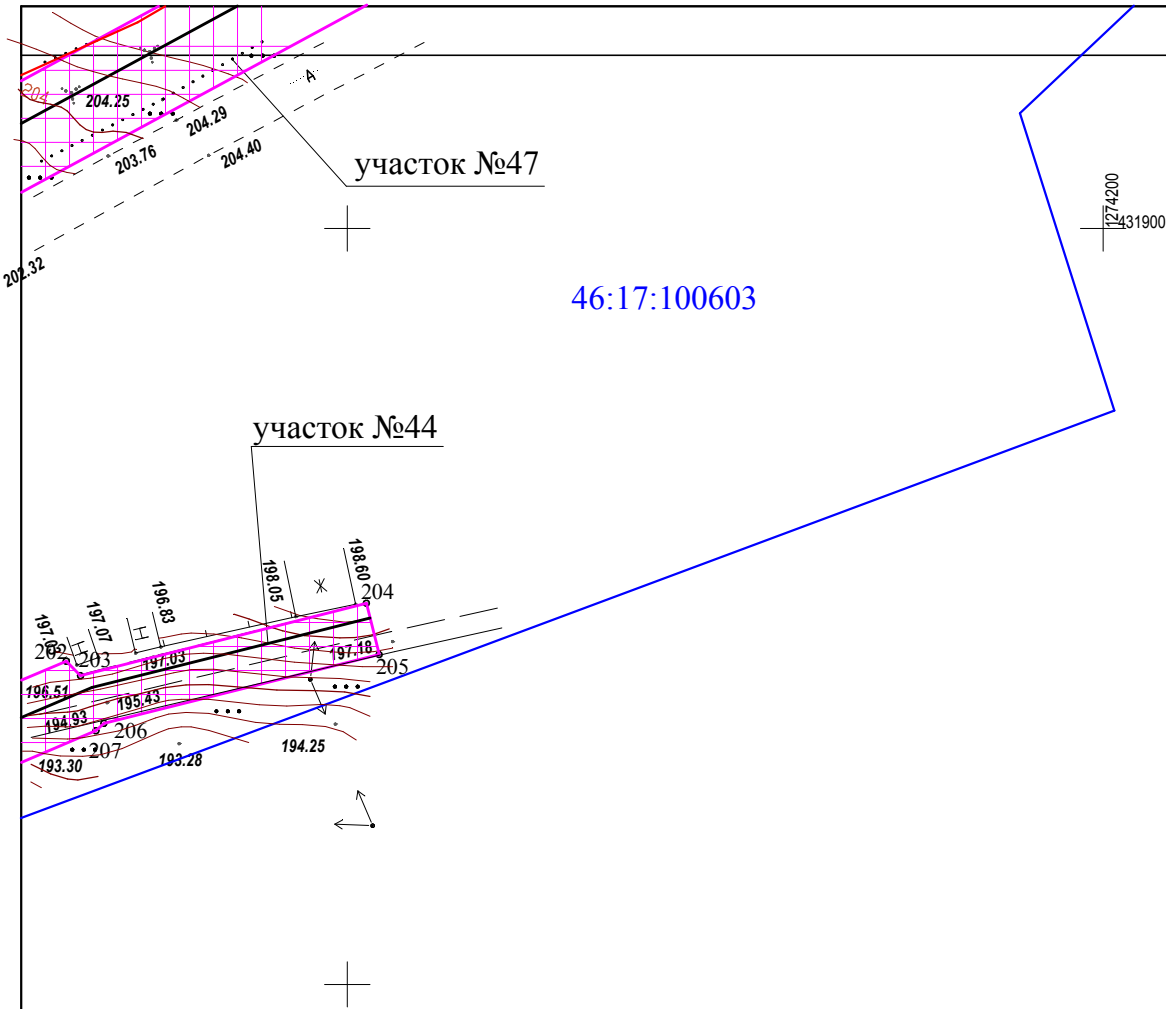
Газоснабжение д.Андреановка, д.Соколовка, хутор Ильича,
д.Филиппова, д.Алябьева Октябрьского района Курской области

изм.	кол.	лист	№ док	подпись	дата
Разработал	Косицкий А.И.				

Проект планировки территории,
для линейного объекта
М 1:1000

Стадия	Лист	Листов
ПМТ	9	20


ООО «Курские просторы»



46:17:100804

УСЛОВНЫЕ ОБОЗНАЧЕНИЯ

	Кадастровый номер земельного участка
	Граница земельного участка, сведения о котором содержатся в ГКН
	Охранная зона проектируемого газопровода
	Граница кадастрового квартала
	Граница земельного участка
	Номер кадастрового квартала
5	Номер точек поворота границ земельного участка
Г	Проектируемый газопровод

						Газоснабжение д. Андриановка, д. Соколовка, хутор Ильича, д. Филиппова, д. Алябьева Октябрьского района Курской области			
изм.	кол.	лист	№ док	подпись	дата				
							Стадия	Лист	Листов
							ПМТ	10	20
Разработал		Косицкий А.И.				Проект межевания территории М 1:1000		ООО «Курские просторы»	

УСЛОВНЫЕ ОБОЗНАЧЕНИЯ

46:17:100707:4(2)	Кадастровый номер земельного участка
	Граница земельного участка, сведения о котором содержатся в ГКН
	Охранная зона проектируемого газопровода
	Граница кадастрового квартала
	Граница земельного участка
46:17:100708	Номер кадастрового квартала
5	Номер точек поворота границ земельного участка
Г	Проектируемый газопровод

46:17:100603

участок №50

участок №47

участок №49

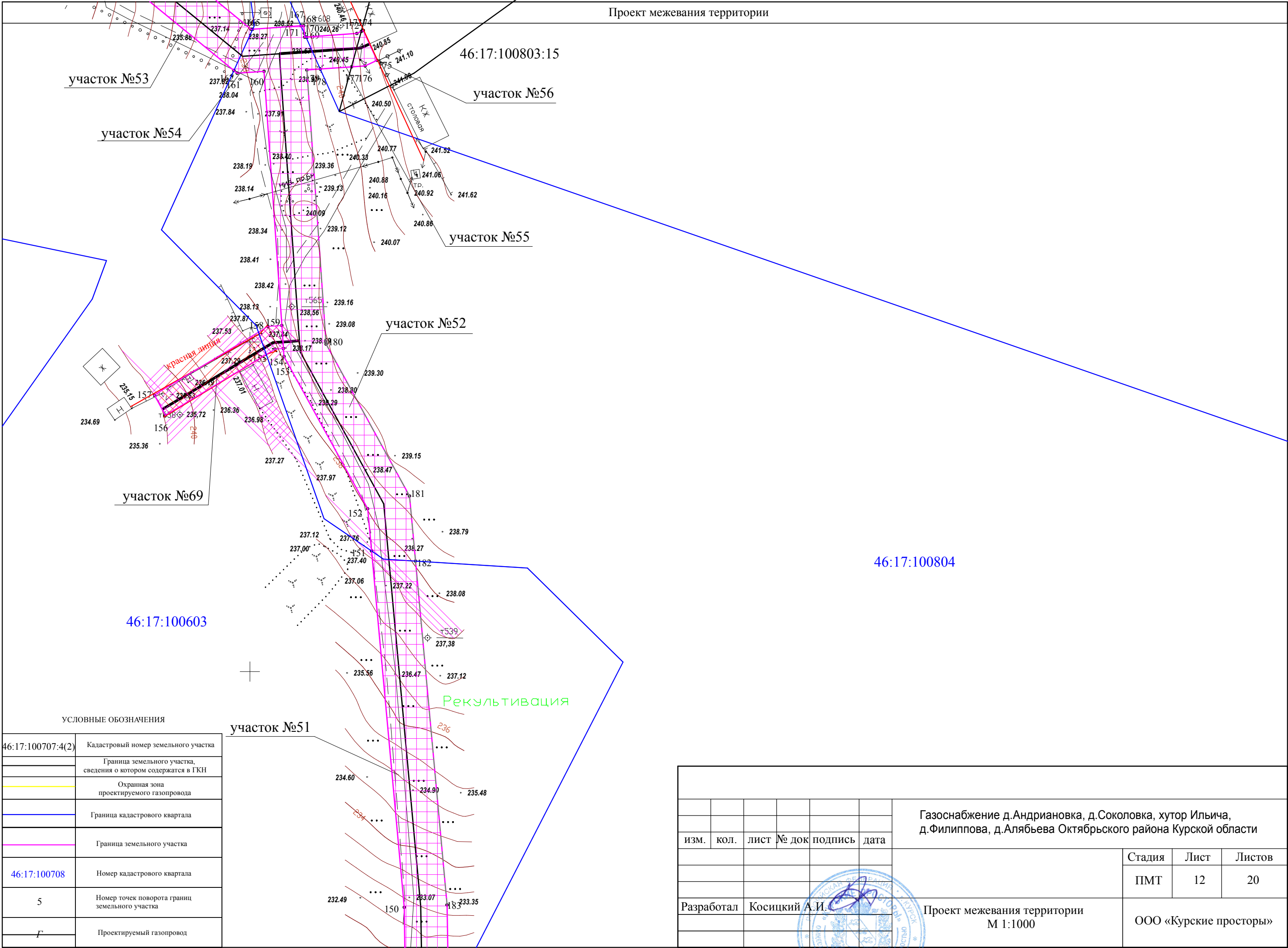
Газоснабжение д.Андреановка, д.Соколовка, хутор Ильича, д.Филиппова, д.Алябьева Октябрьского района Курской области

Изм.	кол.	лист	№ док	подпись	дата
1	1	1	1	Косицкий А.И.	

Проект межевания территории
М 1:1000

Стадия	Лист	Листов
ПМТ	11	20

ООО «Курские просторы»



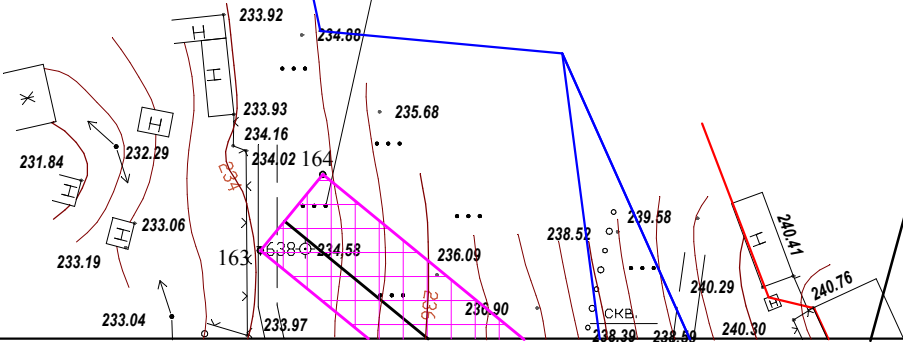
УСЛОВНЫЕ ОБОЗНАЧЕНИЯ

46:17:100707:4(2)	Кадастровый номер земельного участка
	Граница земельного участка, сведения о котором содержатся в ГКН
	Охранная зона проектируемого газопровода
	Граница кадастрового квартала
	Граница земельного участка
46:17:100708	Номер кадастрового квартала
5	Номер точек поворота границ земельного участка
Г	Проектируемый газопровод

46:17:100803:15

46:17:100603

участок №53



						Газоснабжение д.Андреановка, д.Соколовка, хутор Ильича, д.Филиппова, д.Алябьева Октябрьского района Курской области			
изм.	кол.	лист	№ док	подпись	дата		Стадия	Лист	Листов
							ПМТ	13	20
Разработал	Косицкий А.И.					Проект межевания территории М 1:1000	ООО «Курские просторы»		

Проект межевания территории

участок №65

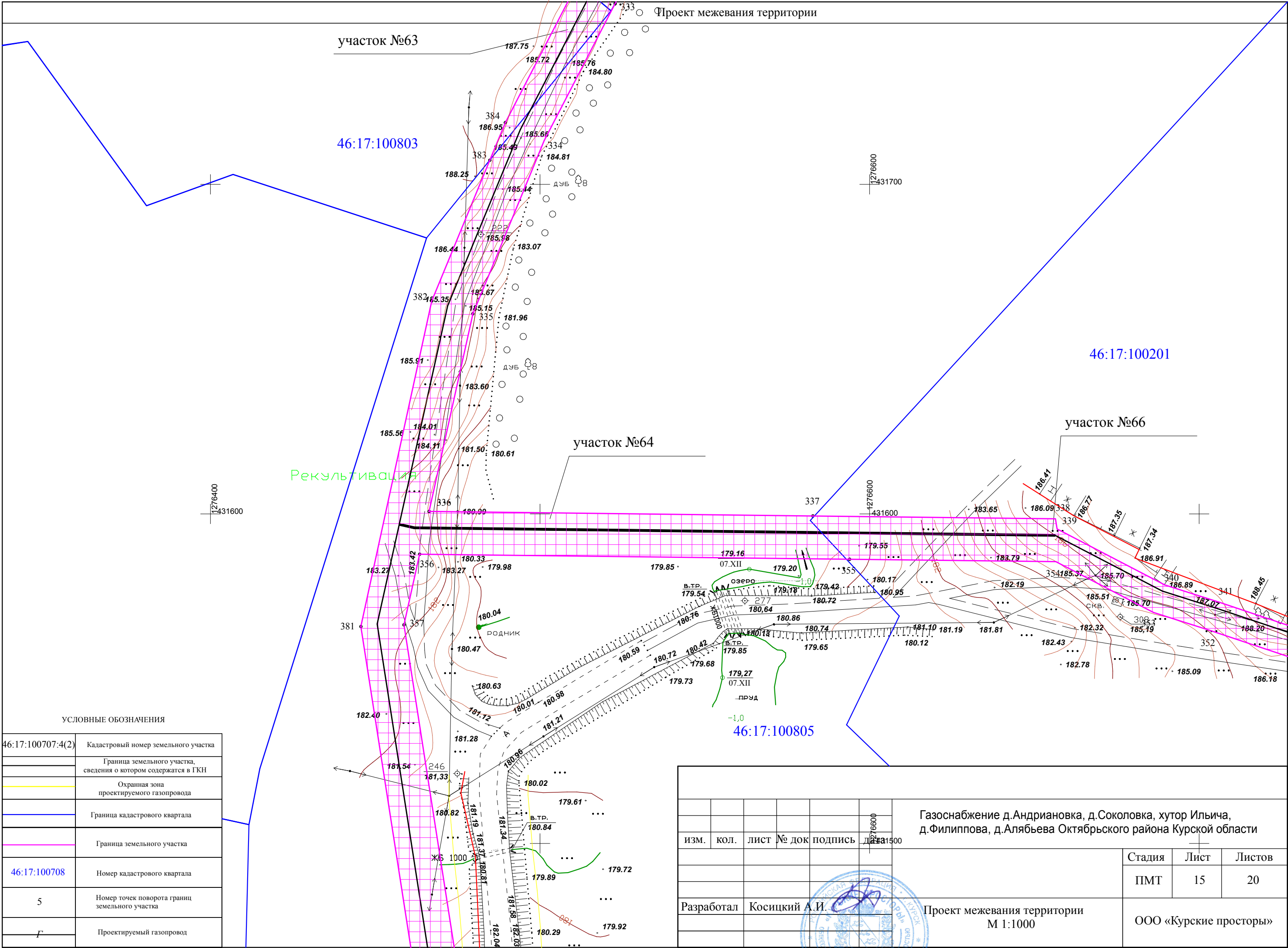
46:17:100202

46:17:100805

УСЛОВНЫЕ ОБОЗНАЧЕНИЯ

46:17:100707:4(2)	Кадастровый номер земельного участка
	Граница земельного участка, сведения о котором содержатся в ГКН
	Охранная зона проектируемого газопровода
	Граница кадастрового квартала
	Граница земельного участка
46:17:100708	Номер кадастрового квартала
5	Номер точек поворота границ земельного участка
Г	Проектируемый газопровод

						Газоснабжение д.Андриановка, д.Соколовка, хутор Ильича, д.Филиппова, д.Алябьева Октябрьского района Курской области			
изм.	кол.	лист	№ док	подпись	дата				
Разработал Косицкий А.И. 						Стадия	Лист	Листов	
						ПМТ	14	20	
Проект межевания территории М 1:1000						ООО «Курские просторы»			



УСЛОВНЫЕ ОБОЗНАЧЕНИЯ	
46:17:100707:4(2)	Кадастровый номер земельного участка
	Граница земельного участка, сведения о котором содержатся в ГКН
	Охранная зона проектируемого газопровода
	Граница кадастрового квартала
	Граница земельного участка
46:17:100708	Номер кадастрового квартала
5	Номер точек поворота границ земельного участка
Г	Проектируемый газопровод

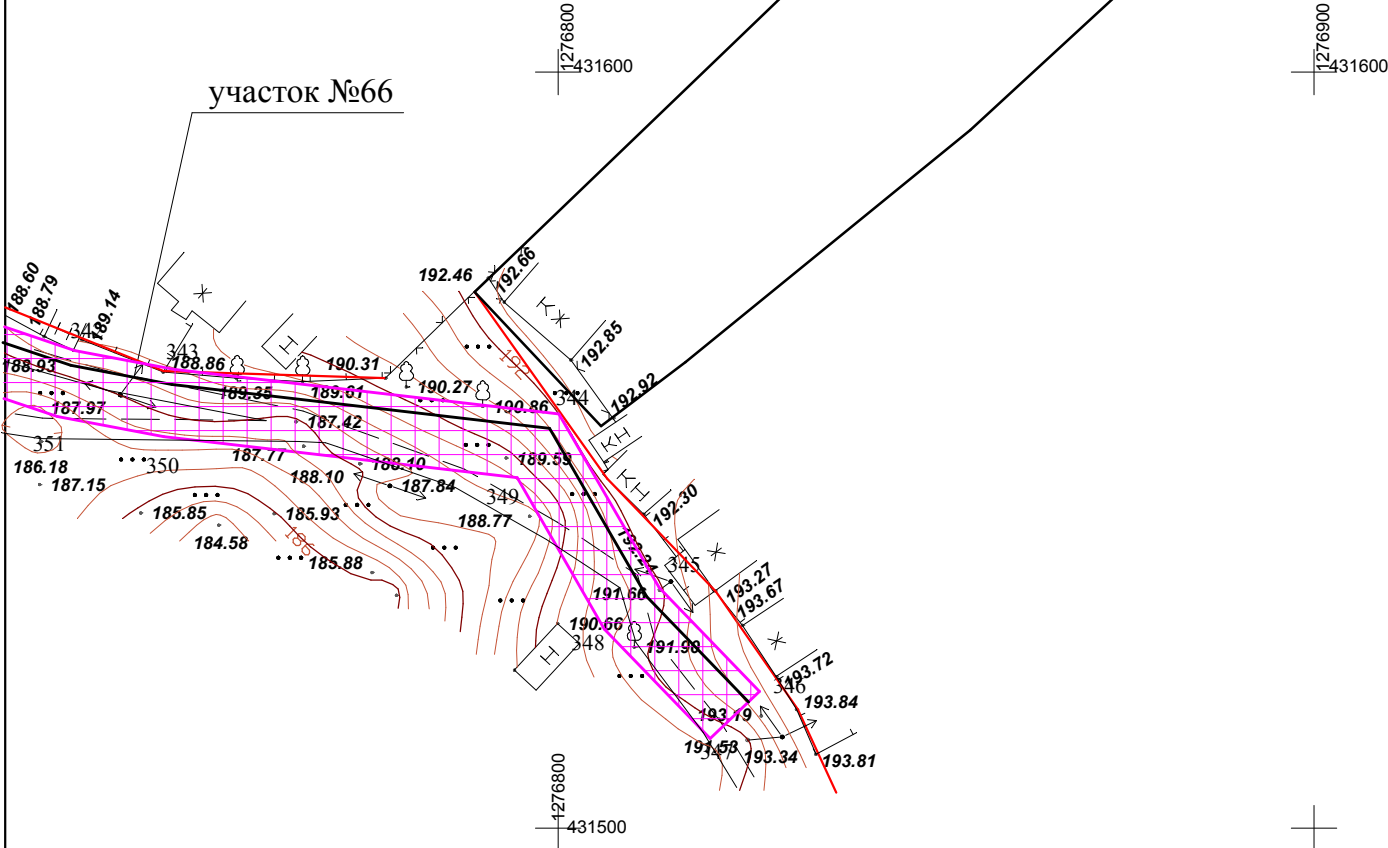
Газоснабжение д.Андреановка, д.Соколовка, хутор Ильича, д.Филиппова, д.Алябьева Октябрьского района Курской области							Стадия	Лист	Листов
изм.	кол.	лист	№ док	подпись	дата	1500	ПМТ	15	20
Разработал Косицкий А.И.							Проект межевания территории М 1:1000		
							ООО «Курские просторы»		

УСЛОВНЫЕ ОБОЗНАЧЕНИЯ

46:17:100707:4(2)	Кадастровый номер земельного участка
	Граница земельного участка, сведения о котором содержатся в ГКН
	Охранная зона проектируемого газопровода
	Граница кадастрового квартала
	Граница земельного участка
46:17:100201	Номер кадастрового квартала
5	Номер точек поворота границ земельного участка
Г	Проектируемый газопровод

46:17:100201

участок №66



						Газоснабжение д.Андреановка, д.Соколовка, хутор Ильича, д.Филиппова, д.Алябьева Октябрьского района Курской области			
изм.	кол.	лист	№ док	подпись	дата				
							Стадия	Лист	Листов
							ПМТ	16	20
Разработал		Косицкий А.И.				Проект межевания территории М 1:1000		ООО «Курские просторы»	

46:17:100803

участок №58

участок №59

46:17:100204

Рекультивация


участок №61

участок №62

УСЛОВНЫЕ ОБОЗНАЧЕНИЯ

46:17:100707:4(2)	Кадастровый номер земельного участка
	Граница земельного участка, сведения о котором содержатся в ГКН
	Охранная зона проектируемого газопровода
	Граница кадастрового квартала
	Граница земельного участка
46:17:100201	Номер кадастрового квартала
5	Номер точек поворота границ земельного участка
Г	Проектируемый газопровод

46:17:100805

						Газоснабжение д. Андриановка, д. Соколовка, хутор Ильича, д. Филиппова, д. Алябьева Октябрьского района Курской области			
изм.	кол.	лист	№ док	подпись	дата				
							Стадия	Лист	Листов
							ПМТ	17	20
Разработал		Косицкий А.И.				Проект межевания территории М 1:1000		ООО «Курские просторы»	

Проект межевания территории

участок №57

46:17:100803

участок №58

РЕКУЛЬТИВЦИЯ

46:17:100204

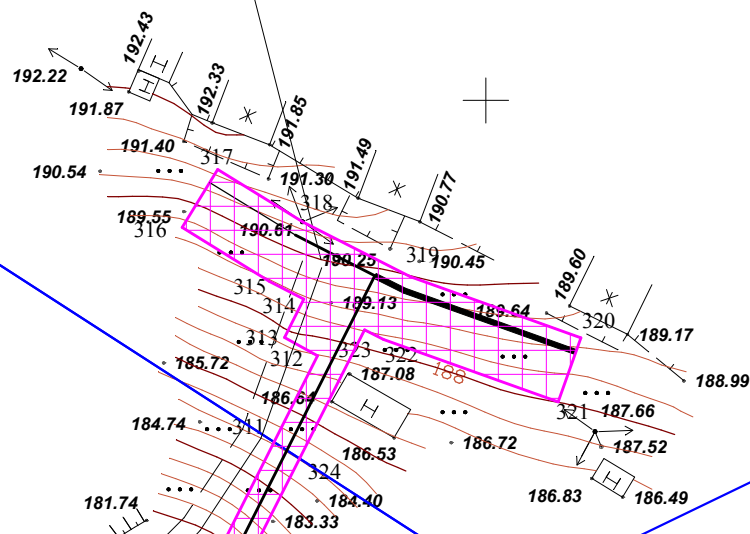
УСЛОВНЫЕ ОБОЗНАЧЕНИЯ

46:17:100707:4(2)	Кадастровый номер земельного участка
	Граница земельного участка, сведения о котором содержатся в ГКН
	Охранная зона проектируемого газопровода
	Граница кадастрового квартала
	Граница земельного участка
46:17:100201	Номер кадастрового квартала
5	Номер точек поворота границ земельного участка
Г	Проектируемый газопровод

						Газоснабжение д.Андриановка, д.Соколовка, хутор Ильича, д.Филиппова, д.Алябьева Октябрьского района Курской области			
изм.	кол.	лист	№ док	подпись	дата				
						Стадия	Лист	Листов	
						ПМТ	18	20	
Разработал Косицкий А.И.						Проект межевания территории М 1:1000		ООО «Курские просторы»	

6:17:100707:4(2)	Кадастровый номер земельного участка
	Граница земельного участка, сведения о котором содержатся в ГКН
	Охранная зона проектируемого газопровода
	Граница кадастрового квартала
	Граница земельного участка
46:17:100201	Номер кадастрового квартала
5	Номер точек поворота границ земельного участка
F	Проектируемый газопровод

участок №60



						Газоснабжение д. Андриановка, д. Соколовка, хутор Ильича, д. Филиппова, д. Алябьева Октябрьского района Курской области			
изм.	кол.	лист	№ док	подпись	дата				
							Стадия	Лист	Листов
							ПМТ	19	20
Разработал		Косицкий А.И.				Проект межевания территории М 1:1000		ООО «Курские просторы»	

УСЛОВНЫЕ ОБОЗНАЧЕНИЯ

46:17:100707:4(2)	Кадастровый номер земельного участка
	Граница земельного участка, сведения о котором содержатся в ГКН
	Охранная зона проектируемого газопровода
	Граница кадастрового квартала
	Граница земельного участка
46:17:100201	Номер кадастрового квартала
5	Номер точек поворота границ земельного участка
Г	Проектируемый газопровод

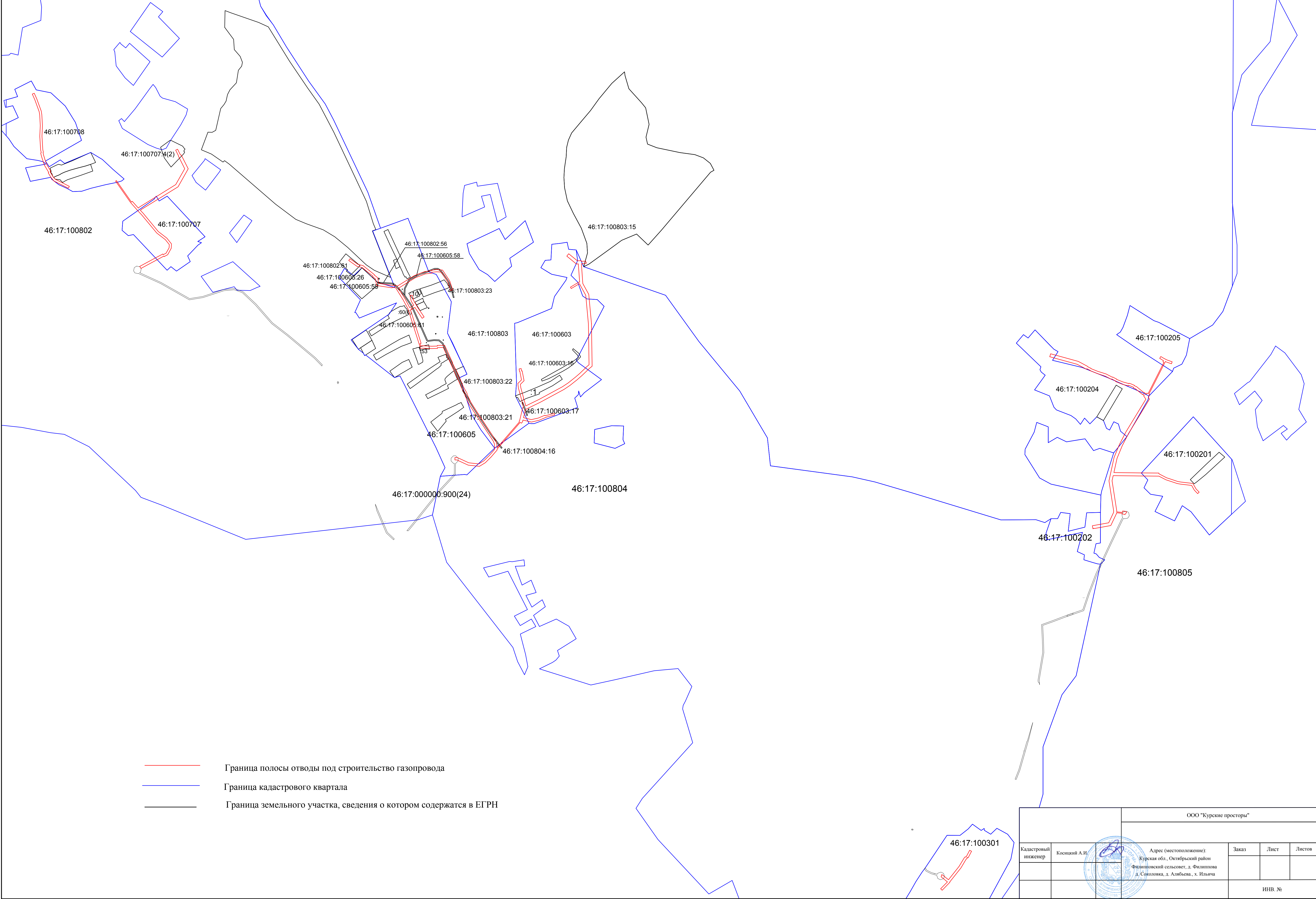
46:17:100301

участок №67

46:17:000000:900(15)

участок №68

						Газоснабжение д.Андриановка, д.Соколовка, хутор Ильича, д.Филиппова, д.Алябьева Октябрьского района Курской области			
изм.	кол.	лист	№ док	подпись	дата				
						Стадия	Лист	Листов	
						ПМТ	20	20	
Разработал Косицкий А.И.						Проект межевания территории		ООО «Курские просторы»	
						М 1:1000			



- Граница полосы отвода под строительство газопровода
- Граница кадастрового квартала
- Граница земельного участка, сведения о котором содержатся в ЕГРН

			ООО "Курские просторы"			
Кадастровый инженер	Косицкий А.И.		Адрес (местоположение):	Заказ	Лист	Листов
			Курская обл., Октябрьский район Филипповский сельсовет, д. Филиппова д. Соколовка, д. Алябьева, х. Ильича			
			ИНВ. №			